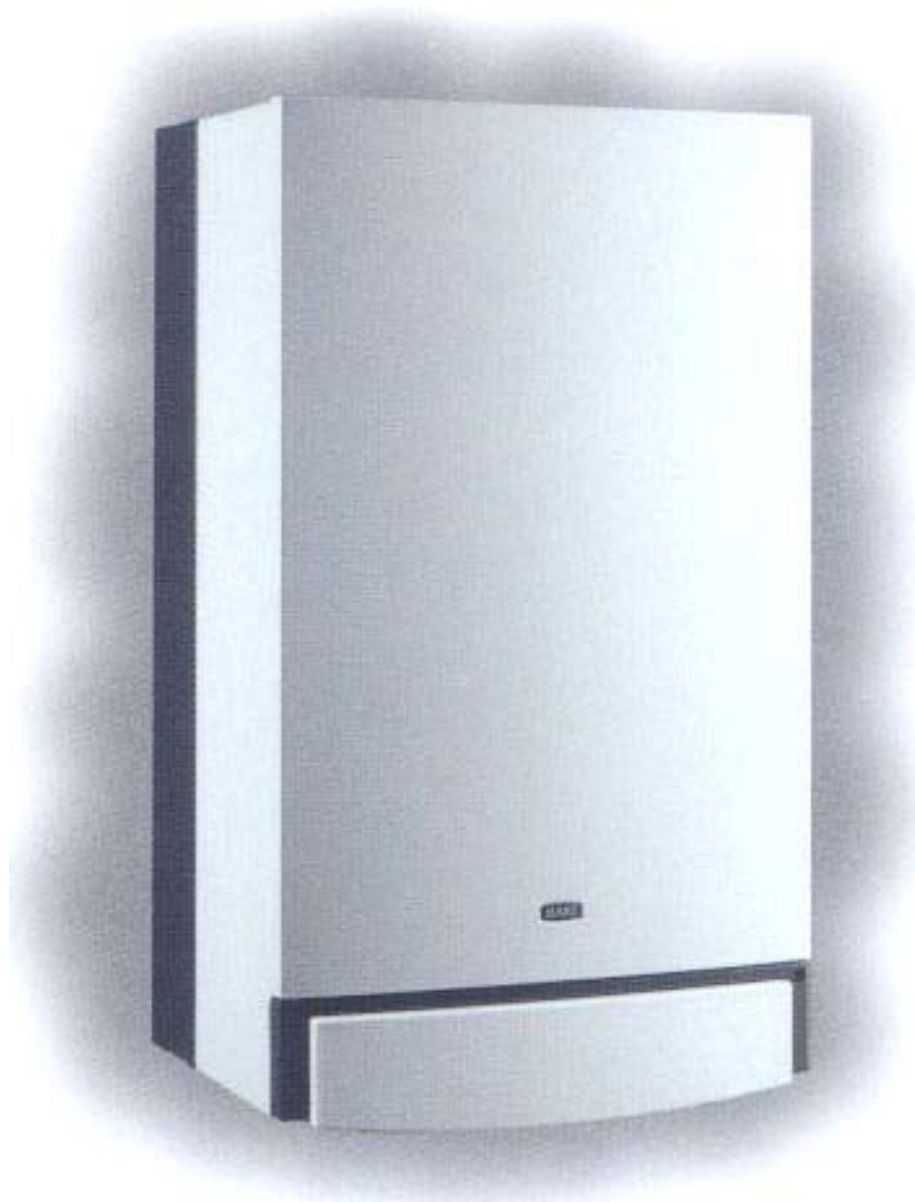


BAXI



LUNA) MAX
2000

CATALOGO RICAMBI

- Marzo 2005 -

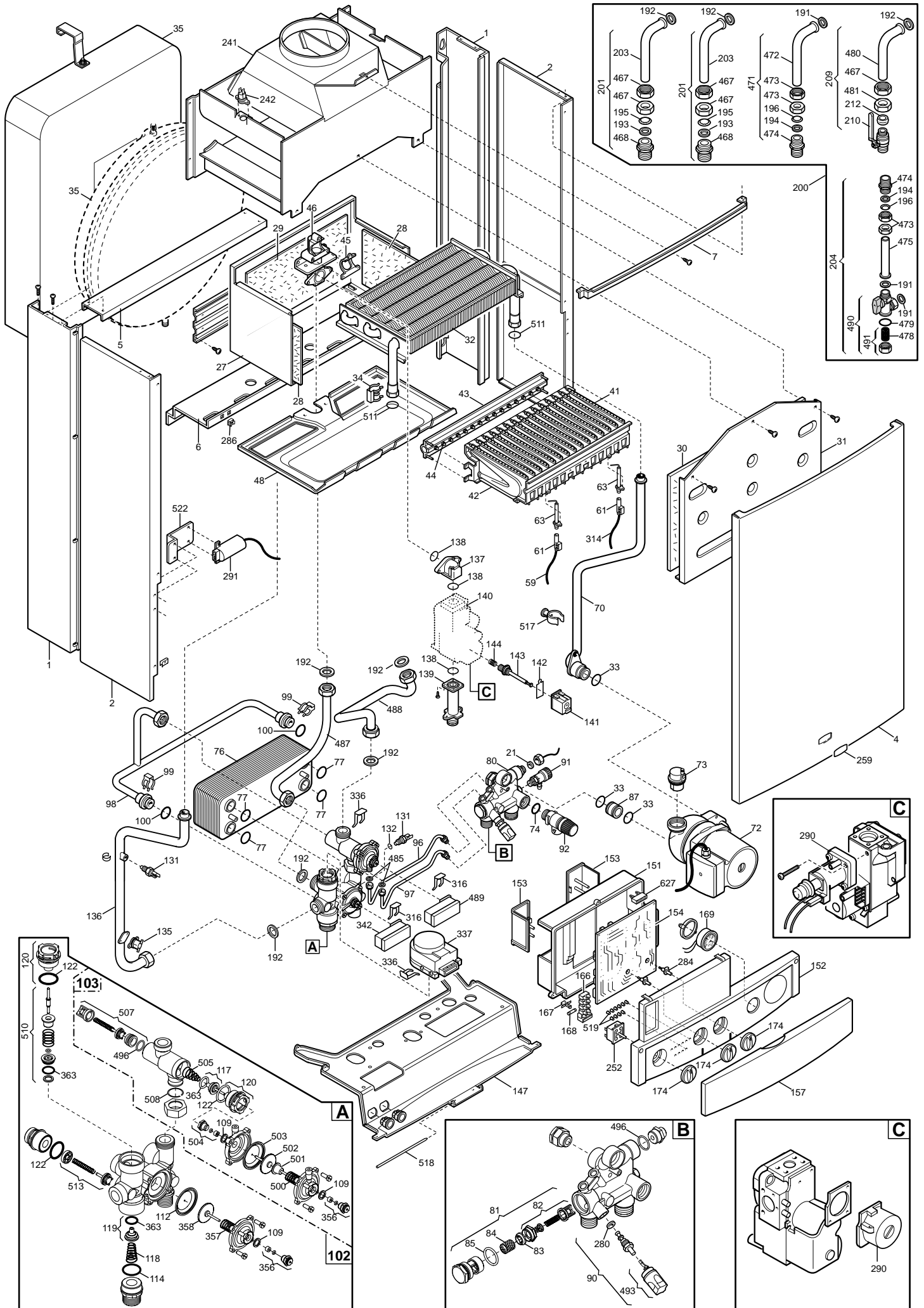
BAHI S.p.A.

КАК ЧИТАТЬ КАТАЛОГ ЗАПАСНЫХ ЧАСТЕЙ

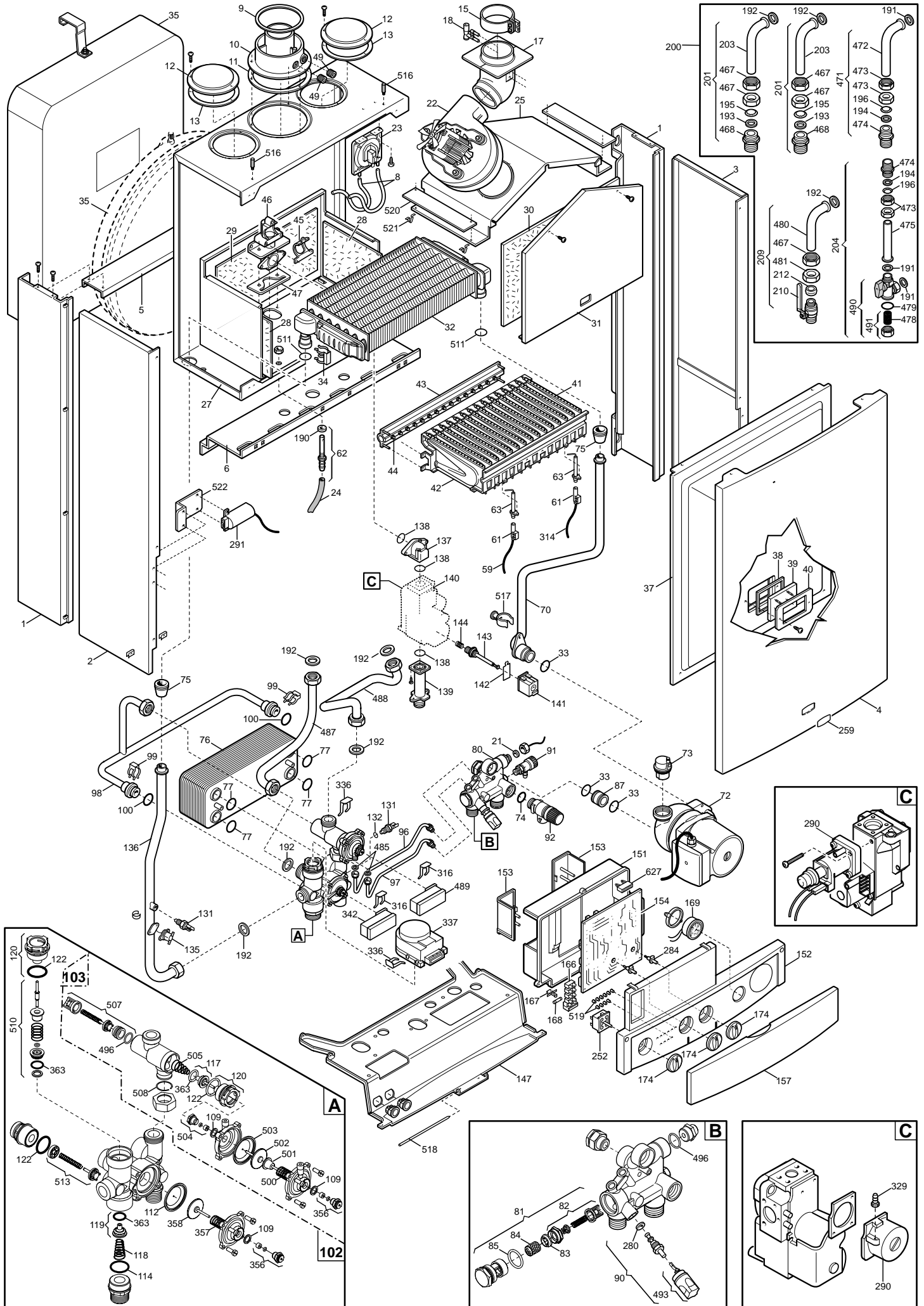
В каталоге запасных частей, после рисунков, находятся списки деталей котлов. Вот, что означают различные колонки:

Поз. (Позиция)	Идентификационный номер детали, который используется на рисунке котла
Наименование (Описание)	Краткое описание детали
Код	Код детали, применяемый на Baxi SpA
Slim XX	XX является номером рисунка соответствующего котла
От серийного номера	Дата (год и неделя) идентифицирующая начало производства детали (взята из серийного номера котла) например, В005: год 2000 (В определяет декаду 2000-2009; 0 определяет год) – 5-ая неделя. если клеточка пустая, деталь находится в использовании с начала производства котла
До серийного номера	Дата (год и неделя) идентифицирующая конец производства детали (взята из серийного номера котла) например, В012: год 2000 (В определяет декаду 2000-2009; 0 определяет год) – 12-ая неделя. если клеточка пустая, деталь все еще находится в использовании.
<i>Синим курсивом и *</i>	выделяется устаревшая деталь, которая уже не устанавливается (либо пока ещё устанавливается) на котлы и заменена более новой. В скобках указан код новой детали. При заказе следует указывать код новой детали.
Взаимозаменяемость	Определяет взаимозаменяемость между новой и старой деталями. YES (ДА) – детали взаимозаменяемы NO (НЕТ) – детали НЕ взаимозаменяемы

LUNA Max 240 i



LUNA Max 310 Fi



№ Pos.	Описание	Description	Коды/ Code	LUNA MAX 240 i (код-CSB433243660-1)	LUNA MAX 240 Fi (код-CSB438243660-1)	LUNA MAX 310 Fi (код-CSB438313660-1)	From serial number/ начиная с серийного номера	To serial number/ до серийного номера	Inter-changeable/ взаимозаменяемость	Code of new component/ Код новой детали
1	задняя боковая крепежная рейка H=763	LATERAL REAR SUPPORT H=763	5653140		X	X				
1	задняя боковая крепежная рейка H=803	LATERAL REAR SUPPORT H=803	5653150	X						
2	боковая панель H=803	LATERAL PANEL H=803	5112030	X						
2	левая панель в сборе H=763	RIGHT PANEL ASSEMBLY H=763	5653630		X	X				
3	правая панель в сборе H=763	LEFT PANEL ASSEMBLY H=763	5653620		X	X				
4	передняя панель в сборе	FRONTAL PANEL ASSEMBLY FI	5112120		X	X				
4	передняя панель в сборе	FRONTAL PANEL ASSEMBLY I	5655330	X						
5	верхняя крепежная рейка	TRAVERSE	5109740	X	X	X				
6	нижняя крепежная скоба	EXPANSION VESSEL SUPPORT	5111710	X	X	X				
7	передняя крепежная скоба	FRONTAL TRAVERSE	5112020	X						
8	трубка пневмореле L=270	PRESSURE SWITCH PIPE L=270	5408080		X	X				
9	ограничитель забора воздуха d=80	AIR RESTRICTOR D.80	5108700		X	X				
10	фланец дымоотводного устройства	FLUE CONNECTION	5207060		X	X				
11	прокладка фланца	GASKET	5407890		X	X				
12	заглушка отверстия всасывания воздуха	SUCTION CAP	5108690		X	X				
13	кольцевая прокладка	SUCTION CAP GASKET	5407400		X	X				
15	зажимное кольцо в сборе (с прокладкой и винтами)	CONNECTING ELEMENT	600530		X	X				
17	устройство вытяжки	CONVEYOR BEND	5211090		X	X				
18	устройство Вентури для реле давления воздуха D=15	DOUBLE VENTURI D.15	5407050		X	X				
21	прокладка 6.1x11x1.5	GASKET 6,1x11x1,5	5402050	X	X	X				
22	односкоростной вентилятор MVL	FAN 1 SPEED MVL	5653850		X					
22	односкоростной вентилятор MVL 75 Вт	FAN 1 SPEED (MLV) 75W	5655730			X				
23	пневмореле	Flue pressostat	618470		X	X	B441			
23	<i>*пневмореле (HONEYWELL)</i>	<i>FAN PRESSURE SWITCH (1st version)</i>	<i>5629560</i>		<i>X</i>	<i>X</i>		<i>B440</i>	<i>YES</i>	
23	<i>*пневмореле (TRIDELTA)</i>	<i>FAN PRESSURE SWITCH</i>	<i>5655120</i>		<i>X</i>	<i>X</i>		<i>B440</i>	<i>YES</i>	
24	трубка компенсации L=150	COMPENSATION PIPE L=150	5407930		X	X				
25	вытяжной колпак в сборе	CONVEYOR ASSEMBLY	5653170		X	X				
27	камера сгорания в сборе (принудительная вытяжка)	COMBUSTION CHAMBER ASSEMBLY (ATM)	5653760	X						
27	камера сгорания в сборе (принудительная вытяжка)	COMBUSTION CHAMBER ASSEMBLY -FF-	5653780		X					
27	камера сгорания в сборе (31кВт-естественная тяга)	COMBUSTION CHAMBER ASSEMBLY -31kW-	5655480			X				
28	<i>*боковая термоизоляционная панель</i>	<i>INSULATING PANEL</i>	<i>5210250</i>	<i>X</i>	<i>X</i>				<i>YES</i>	<i>5213160</i>
28	<i>*боковая термоизоляционная панель</i>	<i>LATERAL INSULATING PANEL</i>	<i>5210910</i>			<i>X</i>			<i>YES</i>	<i>5213190</i>
28	боковая термоизоляционная панель	LATERAL INSULATING PANEL	5213160	X	X					
28	боковая термоизоляционная панель	LATERAL INSULATING PANEL	5213190			X				
29	<i>*задняя термоизоляционная панель</i>	<i>INSULATING PANEL</i>	<i>5210260</i>	<i>X</i>	<i>X</i>	<i>X</i>			<i>YES</i>	<i>5213290</i>
29	задняя термоизоляционная панель	REAR INSULATING PANEL	5213290	X	X	X				
30	<i>*передняя термоизоляционная панель</i>	<i>INSULATING PANEL</i>	<i>5210270</i>	<i>X</i>					<i>YES</i>	<i>5213310</i>
30	<i>*передняя термоизол. панель (принудит. вытяжка)</i>	<i>FRONTAL INSULATING PANEL (FF)</i>	<i>5210750</i>		<i>X</i>	<i>X</i>			<i>YES</i>	<i>5213340</i>
30	передняя термоизоляционная панель	FRONTAL INSULATING PANEL	5213310	X						
30	передняя термоизоляционная панель	FRONTAL INSULATING PANEL (FF)	5213340		X	X				

№ Pos.	Описание	Description	Коды/ Code	LUNA MAX 240 i (код-CSB433243660-1)	LUNA MAX 240 Fi (код-CSB438243660-1)	LUNA MAX 310 Fi (код-CSB438313660-1)	From serial number/ начиная с серийного номера	To serial number/ до серийного номера	Inter-changeable/ взаимозаменяемость	Code of new component/ Код новой детали
31	передняя панель камеры сгорания	COMBUSTION CHAMBER FRONT PLATE	5108030	X						
31	панель камеры сгорания	COMB.CHAMBER FRONT PANEL (FF)	5111840		X					
31	панель камеры сгорания	PANEL-COMB CHAMBER-105	5111850			X				
32	основной теплообменник с клипсами	PRIMARY EXCHANGER	608550			X				
32	основной теплообменник с клипсами	PRIMARY EXCHANGER WITH CLIPS	5632470	X	X					
33	тороидальная прокладка 22x3	O-RING 22 x 3	5403130	X	X	X				
34	крепежные клипсы основного теплообменника	PRIMARY EXCHANGER FIXING CLIPS	5112510	X	X	X				
35	<i>*расширительный бак</i>	<i>EXPANSION VESSEL LUNA MAX</i>	<i>5658420</i>	<i>X</i>	<i>X</i>	<i>X</i>		<i>B404</i>	<i>NO</i>	
35	расширительный бак	EXPANSION VESSEL	5671070	X	X	X	B404			
37	передняя панель закрытой камеры	SEALED CHAMBER FRONT PANEL	5656490		X	X				
38	прокладка для стекла глазка контроля пламени	PILOT SIGHT GLASS GASKET	5401610		X	X				
39	стекло глазка контроля пламени	PILOT SIGHT GLASS	5203930		X	X				
40	рамка глазка контроля пламени	PILOT SIGHT SECURING PLATE	5103360		X	X				
41	горелка в сборе (15 элементов)	BURNER ASSEMBLY (15 ELEMENTS)	5653300	X		X				
41	горелка в сборе (12 элементов)	BURNER ASSEMBLY (12 ELEMENTS)	5653310		X					
42	элемент горелки	BURNER ELEMENT	5604090	X	X	X				
43	рампа подачи газа с инжекторами (природный газ d=1,28)	GAS RAMP WITH INJECTORS (N.G. D.1,28)	605850		X					
43	рампа подачи газа с инжекторами (сжиженный газ d=0,77)	GAS RAMP WITH INJECTORS (LPG D.0,77)	605990		X					
43	рампа подачи газа с инжекторами (природный газ d=1,18)	GAS RAMP WITH INJECTORS (N.G. D.1,18)	606140	X						
43	рампа подачи газа с инжекторами (сжиженный газ d=0,69)	GAS RAMP WITH INJECTORS (LPG D.0,69)	606190	X						
43	рампа подачи газа с инжекторами (природный газ d=1,28)	GAS RAMP WITH INJECTORS (N.G. D. 1,28)	607410			X				
44	комплект инжекторов для природного газа (d=1,28)	TRANSFORM. KIT N.G. (15x1,28)	608430		X	X				
44	комплект инжекторов для природного газа (d=1,18)	TRANSFORM. KIT N.G. (18x1,18)	608440	X						
44	комплект инжекторов для сжиженного газа (d=0,77)	TRANSFORM. KIT L.P.G. (15x 0,77)	608450		X	X				
44	комплект инжекторов для сжиженного газа (d=0,69)	TRANSFORM. KIT L.P.G. (15x 0,69)	608460	X						
45	прокладка рампы подачи газа	GAS RAMP GASKET	5407940	X	X	X				
46	<i>*фланец рампы подачи газа в сборе</i>	<i>ADAPTOR-MANIFOLD</i>	<i>5210680</i>	<i>X</i>	<i>X</i>	<i>X</i>			<i>YES</i>	<i>5657180</i>
46	подсоединительный фланец рампы подачи газа в сборе	ADAPTOR-MANIFOLD	5657180	X	X	X				
47	прокладка (рампа подачи газа/закрытая камера)	GASKET (GAS RAMP/SEALED CHAMBER)	5407810		X	X				
48	основание горелки	BURNER TRAY	5112090	X						
49	колпачок фланца дымохода M14x1	PLUG M14X1	5207070		X	X				
59	кабель электрода зажигания	IGNITION ELECTRODE CABLE	8419050	X	X	X				
61	защитный колпачок электрода (естественная тяга)	ELECTRIC PROTECTION CAP	5404920	X						
61	защитный колпачок электрода (принудительная вытяжка)	ELECTRODE PROTECTION CAP (FF)	5407830		X	X				
62	штуцер закрытой камеры в сборе	HOSE ADAPTER ASSEMBLY	5643090		X	X				
63	электрод зажигания (или контроля пламени)	IGNITION ELECTRODE -RIGHT	8422570	X	X	X				
70	трубка в сборе (циркуляционный насос/теплообменник)	PIPE ASSEMBLY	5653250	X	X					
70	трубка в сборе (циркуляционный насос/теплообменник)	PIPE ASSEMBLY (PUMP/EXCHANGER)	5655470			X				
72	циркуляционный насос 15-50 AO (GRUNDFOS)	PUMP UP 15.50 AO - GRUNDFOS	5655200	X	X					
72	циркуляционный насос 15-60 AO (GRUNDFOS)	PUMP UP 15-60 AO (GRUNDFOS)	5655620			X				

№ Pos.	Описание	Description	Коды/ Code	LUNA MAX 240 i (код-CSB433243660-1)	LUNA MAX 240 Fi (код-CSB438243660-1)	LUNA MAX 310 Fi (код-CSB438313660-1)	From serial number/ начиная с серийного номера	To serial number/ до серийного номера	Inter-changeable/ взаимозаменяемость	Code of new component/ Код новой детали
73	автоматический воздухоотводчик с кольцевой прокладкой	AIR VENT VALVE FOR GRUNDFOS + OR	607290	X	X	X				
74	тороидальная прокладка 14x1,78	O-RING 14X1,78 EP	5406360	X	X	X				
75	прокладка (трубка подачи воды/закрытая камера)	GASKET (WATER PIPE/SEALED CHAMBER)	5404670		X	X				
76	вторичный пластинчатый теплообменник	DHW EXCHANGER (LUNA MAX)	5652190	X	X	X				
77	прокладка вторичного теплообменника	DHW PLATE EXCHANGER GASKET	5404520	X	X	X				
80	гидравлический узел подачи	SANITARY INLET GROUP/HEATING RETURN	5661140			X				
80	гидравлический узел подачи	SANITARY INLET GROUP/HEATING RETURN	5661150	X	X					
81	фильтр и устройство Вентури в сборе	FILTER AND PADDLE GROUP	611220			X				
81	фильтр и устройство Вентури в сборе	FILTER AND PADDLE GROUP	5652270	X	X					
82	устройство Вентури в сборе	HYDRAULIC VENTURI	5630170	X	X	X				
83	ограничитель потока воды (8 л/мин)	DHW RESTRICTOR 8 L/min. (KHG714022910)	5629240	X	X					
83	ограничитель потока воды (12 л/мин)	FLOW REGULATOR 12L-RED	5657230			X				
84	фильтр d=13,5	FILTER	5111180	X	X	X				
85	тороидальная прокладка 20,63x2,62	O-RING	5405350	X	X	X				
87	соединительный элемент насоса	PUMP CONNECTING ELEMENT	5210710	X	X	X				
90	кран наполнения системы в сборе	GROUPE ES-RC	5630180	X	X	X				
91	кран слива	DRAINING TAP	5652030	X	X	X				
92	гидравлический предохранительный клапан 3 бар	HYDRAULIC SAFETY VALVE	5653690	X	X	X				
96	трубка положительного сигнала гидравлич. переключателя	PIPE-POSITIVE PRESSURE	5658290	X	X	X				
97	трубка отрицательного сигнала гидравлич. переключателя	PIPE-NEGATIVE PRESSURE	5658300	X	X	X				
98	трубка бай-пасса в сборе	PIPE ASSEMBLY-BYPASS	5658280	X	X	X				
99	крепежные клипсы трубки бай-пасса	BY-PASS PIPE CLIP	5108130	X	X	X				
100	кольцевая прокладка 13,94x2,62	O-RING	5406630	X	X	X				
102	3-ходовой клапан в сборе	3 WAY VALVE MAX ASSEMBLY	5657340	X	X	X				
103	датчик в сборе (гидравл. переключатель вторичн. теплообм.)	DHW PRIORITY VALVE	5652130	X	X	X				
109	прокладка 10x14x1,5	ALUMINIUM GASKET	5207810	X	X	X				
112	мембрана	DIAPHRAGM 3 PORT VALVE	5405960	X	X	X				
114	тороидальная прокладка 26,64x2,62	O-RING	5403820	X	X	X				
117	тарелочка системы ГВС в сборе	DHW PADDLE ASS.	5646180	X	X	X				
118	коническая пружина	SPRING	8380520	X	X	X				
119	тарелочка системы отопления в сборе	HYDRAULIC VENTURI ASSEMBLY	605760	X	X	X				
120	заглушка гидравлической системы	SPACER ASSEMBLY	600750	X	X	X				
122	кольцевая прокладка 23,47x2,62	O-RING	5405370	X	X	X				
131	датчик температуры (NTC)	NTC TEMPERATURE SENSOR - HONEYWELL	8434820	X	X	X	B304			
131	<i>*датчик температуры (NTC)</i>	<i>NTC PROBE</i>	<i>9950930</i>	<i>X</i>	<i>X</i>	<i>X</i>			<i>YES</i>	<i>8434820</i>
132	прокладка датчика температуры (NTC)	NTC GASKET	5402830	X	X	X				
135	предельный термостат 105 C	LIMIT THERMOSTAT 105°C	9950760	X	X	X				
136	трубка теплообменник/трехходовой клапан	PIPE-FLOW-INSTANT	5658330			X				
136	трубка теплообменник/трехходовой клапан	EXCHANGER/3 PORT VALVE PIPE	5661160	X	X					
137	соединительный элемент (газовый клапан/рампа)	CONNECTING ELEMENT	5210700	X	X	X				

№ Pos.	Описание	Description	Коды/ Code	LUNA MAX 240 i (код-CSB433243660-1)	LUNA MAX 240 Fi (код-CSB438243660-1)	LUNA MAX 310 Fi (код-CSB438313660-1)	From serial number/ начиная с серийного номера	To serial number/ до серийного номера	Inter-changeable/ взаимозаменяемость	Code of new component/ Код новой детали
138	тороидальная прокладка 22,22x2,62	OR 22,22x2,62	5402010	X	X	X				
139	патрубок на входе газового клапана	GAS VALVE INLET CONNECTION	5210630	X	X	X				
140	<i>*газовый клапан Honeywell VK</i>	<i>GAS VALVE Honeywell VK</i>	<i>5644680</i>	<i>X</i>	<i>X</i>	<i>X</i>		<i>B240</i>	<i>YES</i>	
140	газовый клапан (HONEYWELL VK 4105 M)	GAS VALVE-VK4105M-ASSY	5665210	X	X	X	B240			
141	модулятор (катушка и пружина)	ELECTRIC MODULATING COIL AND SPRING	8440130	X	X	X				
142	фиксирующая пружина катушки	ELECTRIC COIL FIXING SPRING	5108980	X	X	X				
143	Ass. perno/molla metano	SPRING (N.G.) AND PIN	5637710	X	X	X				
144	пружина	SPRING	8380640	X	X	X				
147	соединительная панель	CONNECTION TRAVERSE	5653160	X	X	X				
151	задний кожух электрической коробки	ELECTRIC BOX REAR COVER	5407650	X	X	X				
152	панель управления	PRINTED CONTROL PANEL	5659870			X				
152	панель управления	PRINTED CONTROL PANEL	5659880		X					
152	панель управления	PRINTED CONTROL PANEL	5659890	X						
153	кожух клеммной коробки	TERMINAL BOARD COVER	5407660	X	X	X				
154	электронная плата	PRINTED CIRCUIT BOARD	5657840	X	X	X				
154	электронная плата LMU33 SIEMENS	PRINTED CIRCUIT BOARD	5669060	X	X	X	B341			
157	крышка панели управления	CONTROL PANEL COVER	5407820	X	X	X				
166	блок клеммной коробки	TERMINAL BOARD 5 P.	8421590	X	X	X				
167	держатель плавкого предохранителя	FUSE HOLDER	5405340	X	X	X				
168	плавкий предохранитель (2 A- 250 В)	FUSE 2 A 250 V	9950580	X	X	X				
169	манометр с креплением	MANOMETER WITH SUPPORT (ex 5656220)	9951020	X	X	X				
174	ручка LUNA 2000 (под серебро)	CONTROL KNOB	5408150	X	X	X				
190	прокладка G3/8 8X15X2	GASKET G 3/8	5404970		X	X				
191	прокладка G. 1/2 12x18x2	GASKET G. 1/2 12x18x2	5404640	X	X	X				
192	прокладка G. 3/4 17x24x2	GASKET G. 3/4 17x24x2	5404650	X	X	X				
193	прокладка d=18	RUBBER GASKET G 3/4	5400940	X	X	X				
194	прокладка d=14	RUBBER GASKET G 1/2	5400950	X	X	X				
195	эластичное кольцо d=18	METAL RING G 3/4	5101880	X	X	X				
196	эластичное кольцо d=14	METAL RING G 1/2	5101890	X	X	X				
200	подсоединения в сборе (к системам отопл., воды и газа)	CONNECTION ASSEMBLY	5626010	X	X	X				
201	подсоединения контура отопления	CONNECTION HEATING ASSEMBLY	5625950	X	X	X				
203	трубка подачи-возврата контура отопления	CONNECTING PIPE	5628020	X	X	X				
204	кран холодной воды	CONNECTION SANITARY AND INLET TAP	5625980	X	X	X				
209	газовый кран в сборе	CONNECTION GAS INLET TAP	5627620	X	X	X				
210	газовый кран	GAS TAP	9950830	X	X	X				
212	биконическая прокладка	BICONIC GASKET	5408330	X	X	X				
241	вытяжной колпак в сборе	DRAUGHT DIVERTER	5625860	X						
242	предохр. термостат отходящих газов 70 C (датчик тяги)	FLUE SAFETY THERMOSTAT 70°C	600870	X						
252	переключатель режимов (4 положения)	SELECTOR SWITCH (4 POSITION)	8434550	X	X	X				
259	марка BAXI	BAXI BRAND	5657100	X	X	X				

№ Pos.	Описание	Description	Коды/ Code	LUNA MAX 240 i (код-CSB433243660-1)	LUNA MAX 240 Fi (код-CSB438243660-1)	LUNA MAX 310 Fi (код-CSB438313660-1)	From serial number/ начиная с серийного номера	To serial number/ до серийного номера	Inter-changeable/ взаимозаменяемость	Code of new component/ Код новой детали
280	прокладка 14,2x18x1,5 AL -18-	GASKET 14,2X18X1,5	5207730	X	X	X				
284	стержень потенциометра	PIN	5405990	X	X	X				
286	гайка М5	NUT M5	8240530	X						
290	<i>*Катушка модулятора в сборе</i>	<i>GAS VALVE REGULATOR</i>	<i>600830</i>	<i>X</i>	<i>X</i>	<i>X</i>		<i>B240</i>	<i>YES</i>	
290	модулятор в сборе VK4105M	MODULATION COIL ASSY	5665230	X	X	X	B240			
291	устройство зажигания с кабелем (INECO)	IGNITER WITH CABLE	5653930	X	X	X				
314	кабель датчика пламени	IONISATION ELECTRODE CABLE	8418870	X	X	X				
316	фиксирующая клипса микропереключателя	MICROSWITCH FIXING SPRING	8380610	X	X	X				
329	штуцер М5	GAS VALVE HOSE ADAPTER	5207030		X	X				
336	фиксирующая пружина	SPRING	8380680	X	X	X				
337	мотор трехходового клапана	ELBI MOTOR	5647340	X	X	X				
342	микропереключатель с кабелем	MICRO SWITCH WITH CABLE	5641800	X	X	X				
356	направляющий стержень	PIN GUIDE CONNECTOR ASSEMBLY	5634820	X	X	X				
357	пружина из нержавеющей стали	SPRING	8380600	X	X	X				
358	площадка для датчика работы насоса	PADDLE ASSEMBLY	5634830	X	X	X				
363	кольцевая прокладка	O-RING	5410020	X	X	X				
467	гайка G3/4	NUT G 3/4	9950310	X	X	X				
468	ниппель G3/4	CONNECTING ELEMENT G 3/4	5627970	X	X	X				
471	выход системы ГВС из котла	DHW OUTLET	5625960	X	X	X				
472	трубка выхода системы ГВС из котла	SANITARY OUTLET PIPE	5627990	X	X	X				
473	гайка G1/2	NUT G 1/2	9950300	X	X	X				
474	ниппель G1/2	CONNECTING ELEMENT G 1/2	5627980	X	X	X				
475	труба холодной воды	SANITARY INLET PIPE	5628000	X	X	X				
479	кольцевая прокладка 20,35x1,78	O RING FILTER TAP	5405190	X	X	X				
480	газовая труба	GAS CONNECTING PIPE	5628010	X	X	X				
481	гайка G3/4	NUT G 3/4	5628030	X	X	X				
485	кольцевая прокладка	O-RING	5407510	X	X	X				
487	входная трубка расширительного бака	PIPE - EXPANSION VESSEL INLET	5658310	X	X	X				
488	<i>*выходная трубка расширительного бака</i>	<i>PIPE - EXPANSION VESSEL OUTLET</i>	<i>5658320</i>	<i>X</i>	<i>X</i>	<i>X</i>		<i>B404</i>	<i>NO</i>	
488	выходная трубка расширительного бака	EXPANSION VESSEL OUTLET TUBE	5671060	X	X	X	B404			
489	микропереключатель с кабелем	MICROSWITCH AND CABLE	5652570	X	X	X				
490	кран холодной воды с фильтром	DHW INLET TAP WITH FILTER	5625970	X	X	X				
491	заглушка/фильтр в сборе	PLUG WITH FILTER ASSEMBLY	5637070	X	X	X				
493	ручка наполнения системы в сборе	FILLING KNOB ASSEMBLY	605660	X	X	X				
496	кольцевая прокладка 2062	O-RING	400020	X	X	X				
500	цилиндрическая пружина	CYLINDRIC SPRING	100050	X	X	X				
501	рабочий стержень микропереключателя	MICROSWITCH OPERATING PIN	605790	X	X	X				
502	пластина гидравлического переключателя в сборе	PRESSURE SWITCH PLATE ASSEMBLY	605800	X	X	X				
503	Мембрана	DIAPHRAGM	400080	X	X	X				
504	направляющий стержень в сборе	PIN GUIDE ASSEMBLY	605810	X	X	X				

№ Pos.	Описание	Description	Коды/ Code	LUNA MAX 240 i (код-CSB433243660-1)	LUNA MAX 240 Fi (код-CSB438243660-1)	LUNA MAX 310 Fi (код-CSB438313660-1)	From serial number/ начиная с серийного номера	To serial number/ до серийного номера	Inter-changeable/ взаимозаменяемость	Code of new component/ Код новой детали
505	коническая пружина	CONIC SPRING	100040	X	X	X				
507	заглушка бай-пасса в сборе	BY-PASS PLUG ASSEMBLY	605770	X	X	X				
508	эластичное кольцо	RING	100030	X	X	X				
510	затвор ГВС	DHW PADDLE ASSEMBLY	600760	X	X	X				
511	кольцевая прокладка 17,86x2,62	O.R. 17,86x2,62	5404600	X	X	X				
513	байпасс в сборе	BY PASS ASSEMBLY	605740	X	X	X				
516	стержень	STUD-FRONT PANEL	5210670		X	X				
517	крепежный элемент трубы	CLIP-PLASTIC	5407840	X	X	X				
518	стержень панели управления	CONTROL PANEL PIN	5112040	X	X	X				
519	неоновое стекло индикатора	NEON GLASS -LUNA-	5407780	X	X	X				
520	регулятор подачи воздуха	AIR DEFLECTOR	5112050		X	X				
521	фиксирующая пружина для регулятора подачи воздуха	CLIP-FIXING-DEFLECTOR	8380730		X	X				
522	крепление устройства зажигания	IGNITER SUPPORT	5655180	X	X	X				
627	конфигуратор платы	P.C.B MAX CONNECTOR	8419290	X	X	X				
999	подсоединение таймера	CABLE - INTEGRAL TIMER	8418860	X	X	X				
999	проводка: электронная плата	CABLE - PCB INPUT	8418950	X	X	X				
999	*кабель заземления	CABLE - EARTH	8419040	X	X	X		B318	YES	
999	проводка: насос/переключатель режима работы	CABLE - SELECTOR SWITCH/PUMP	8419130	X	X	X				
999	проводка: термостат перегрева	FLUE/LIMIT THERMOSTAT WIRING	8419140	X						
999	проводка: устройство зажигания/газовый клапан	CABLE - GAS VALVE/IGNITER	8419150	X	X	X				
999	проводка: вентилятор/реле давления	CABLE - FAN/PRESSURE SWITCH	8419160		X	X				
999	низковольтная электропроводка	CABLE - LOW VOLTAGE	8419260	X	X	X				
999	проводка: мотор трехходового клапана	CABLE - 3 WAY VALVE MOTOR	8419270	X	X	X				
999	проводка заземления HONEYWELL	GROND CABLE HONEYWELL	8510780	X	X	X	B319			
9999	кабель питания	POWER SUPPLY CABLE	8414620	X	X	X				

LUNA MAX 2000

CSB-A393243680-1 - LUNA MAX 240 I
CSB-A393243680-1 - LUNA MAX 240 FI
CSB-A39313680-1 - LUNA MAX 310 FI

Pos.	Descrizione	Description	Code	MAX	MAX	MAX	From serial number	To serial number	Interch.
				01	02	03			
1	MONTANTE VERNICIATO H=763	LATERAL REAR SUPPORT H=763	5653140		●	●			
1	MONTANTE VERNICIATO H=803	LATERAL REAR SUPPORT H=803	5653150	●					
2	ASS.FIANCO SX H=763	LEFT PANEL ASSEMBLY	5653630		●	●			
2	FIANCO H=803	PANEL	5112030	●					
3	ASS.FIANCO DX H=763	RIGH PANEL ASSEMBLY	5653620		●	●			
4	ASS.PANNEL.FRONT-ATM-S/MARCHIO	FRONTAL PANEL ATM	5655330	●					
4	PANNELLO FRONTALE H=672	FRONTAL PANEL	5112120		●	●			
5	TRAVERSA COLLEG. MONTANTI	FRONTAL TRAVERSE	5110290	●	●	●			
6	SUPPORTO VASO ESPANSIONE	LOWER TRAVERSE	5111710	●	●	●			
7	TRAVERSA COLLEGAMENTO FIANCHI	FRONTAL TRAVERSE	5112020	●					
8	TUBO PRESSOSTATO 4,5 X 8 L=270	TUBO PRESSOSTATO 4,5 X 8 L=270	5408080		●	●			
9	RIDUZIONE ASPIRAZIONE D.80	SUCTION RESTRICTOR D.80	5108700		●	●			
10	RACCORDO FLANG. SCAR. FUMI	COAXIAL FLUE FLANGE	5207060		●	●			
11	GUARNIZIONE RACCORDO FLANG.	FLANGE GASKET	5407890		●	●			
12	TAPPO ASPIRAZIONE	SUCTION CAP	5108690		●	●			
13	GUARNIZIONE TAPPO ASPIRAZIONE	SUCTION CAP GASKET	5407400		●	●			
15	ASS.GIUNTO COLLEG.CURVA D60X22	JOINT ASSEMBLY CURVED60X22 (with gasket and scre	600530		●	●			
17	CURVA CONVOGLIATORE	CONVEYOR BEND	5211090		●	●			
18	VENTURI D.15 DOPPIA PRESA	FLUE PLASTIC VENTURI	5407050		●	●			
21	GUARNIZIONE 6,1X11,5X1,5 WRC	GASKET 6,1X12X1,5 WRC (ex 5402050)	5402050	●	●	●			
22	VENTILATORE 1V MVL RLG108	FAN1 SPEED 1V MVL RLG108	5653850		●				
22	VENTILATORE 1V MVL RLG108 75W	FAN1 SPEED 1V MVL RLG108 75W	5655730			●			
23	PRESSOST.DIFFERENZ. C6065F1100	FAN PRESSURE SWITCH	5629560		●	●		B440	Yes
23	PRESSOSTATO DIFFERENZIALE FUMI	FAN PRESSURE SWITCH	5655120		●	●		B440	Yes
23	ASS.PRESSOSTATO 1,2MBAR-VITI	FAN PRESSURE SWITCH	618470		●	●	B441		
24	TUBO PRESA COMPENSAZ. L=130	COMPENSATION PIPE L=130	5407930		●	●			
25	ASS.CONVOGLIATORE FUMI 135°	CONVEYOR ASSEMBLY	5653170		●				
25	ASS.CONVOGLIATORE FUMI 135°	CONVEYOR ASSEMBLY	5653180			●			
27	ASS. CAMERA COMBUSTIONE ATM	COMBUSTION CHAMBER ASSEMBLY (ATM)	5653760	●					
27	ASS. CAMERA COMBUSTIONE STAGNA	COMBUSTION CHAMBER ASSEMBLY (FF)	5653780		●				
27	ASS.CAMERA COMBUSTIONE STAGNA	COMBUSTION CHAMBER ASSEMBLY (FF)	5655480			●			
28	PANNELLO ISOLANTE LATERALE	LATERAL INSULATING PANEL	5210250	●	●				Yes
28	PANN.ISOL.LATERALE 24kW	LATERAL INSULATING PANEL	5213160	●	●				
28	PANNELLO ISOLANTE LATERALE	LATERAL INSULATING PANEL	5210910			●			Yes
28	PANN.ISOL.LATERALE 31kW	LATERAL INSULATING PANEL	5213190			●			
29	PANNELLO ISOLANTE POSTERIORE	REAR INSULATING PANEL	5210260	●	●	●			Yes
29	PANN.ISOL.POSTERIORE 31kW	REAR INSULATING PANEL	5213290	●	●	●			
30	PANNELLO ISOLANTE FRONTALE	FRONTAL INSULATING PANEL	5210270	●					Yes
30	PANN.ISOL.FRONTALE 24 ATM	FRONTAL INSULATING PANEL	5213310	●					
30	PANNELLO ISOLANTE FRONTALE	FRONTAL INSULATING PANEL	5210750		●	●			Yes
30	PANNELLO ISOL.FRONTALE 31	FRONTAL INSULATING PANEL	5213340		●	●			
31	PARETE CAMERA COMBUSTIONE	COMB. CHAMBER PANEL	5111840		●				
31	PARETE CAMERA COMBUSTIONE	COMB. CHAMBER PANEL	5111850			●			
31	PARETE FRONT. CAMERA COMBUST.	COMB. CHAMBER FRONT PANEL	5108030	●					
32	ASS. SCAMB. H2O-GAS/CLIPS C&M	PRIMARY EXCHANGER WITH CLIPS	5632470	●	●				
32	ASS.SCAMB.ACQUA/GAS 310+CLIP	PRIMARY EXCHANGER WITH CLIPS	608550			●			
33	ANELLO OR 22X3 EPDM	O-RING 22X3 EPDM	5403130	●	●	●			
34	CLIP TUBI SCAMB. ACQUA GAS	PRIMARY EXCHANGER CLIPS	5112510	●	●	●			
35	VASO ESP. CIMM C/MICRO ACC.+AL	EXPANSION VESSEL 8 L.	5658420	●	●	●		B404	No
35	VASO ESP.C/MICRO ACC.CIMM	EXPANSION VESSEL 8 L.	5671070	●	●	●	B404		
37	ASS. FRONTALE C.S. BAXI	SEALED CHAMBER FRONT PANEL	5656490		●	●			
38	GUARNIZIONE PER VETRINO	PILOT SIGHT GLASS GASKET	5401610		●	●			
39	VETRINO ISPEZIONE FIAMMA	PILOT SIGHT GLASS	5203930		●	●			
40	CORNICE PER VETRINO C.S.	PILOT SIGHT FRAME	5103360		●	●			
41	ASS. BRUCIATORE 12 ELEMENTI	BURNER ASSEMBLY (12 ELEMENTS)	5653310		●				
41	ASS. BRUCIATORE 15 ELEMENTI	BURNER ASSEMBLY (15 ELEMENTS)	5653300	●		●			

LUNA MAX 2000

CSB-A33243680-1 - LUNA MAX 240 I
CSB-A39243680-1 - LUNA MAX 240 FI
CSB-A39313680-1 - LUNA MAX 310 FI

Pos.	Descrizione	Description	Code	MAX 01	MAX 02	MAX 03	From serial number	To serial number	Interch.
42	ELEMENTO BRUCIATORE	BURNER ELEMENT	5604090	●	●	●			
43	ASS. RAMPA 12 F-U D.0,77	GAS RAMP WITH INJECTORS (LPG D.0,77)	605990		●				
43	ASS. RAMPA 15 F-U D.0,69	GAS RAMP WITH INJECTORS (LPG D.0,69)	606190	●					
43	ASS. RAMPA 15 F-U D.1,18	GAS RAMP WITH INJECTORS (N.G. D. 1,18)	606140	●					
43	ASS.RAMPA 12 F-U D.1,28	GAS RAMP WITH INJECTORS (N.G. D.1,28)	605850		●				
43	ASS.RAMPA 15 F-U D.0,77	GAS RAMP WITH INJECTORS (LPG D.0,77)	607400			●			
43	ASS.RAMPA 15 F-U D.1,28	GAS RAMP WITH INJECTORS (N.G. D.1,28)	607410			●			
44	GR.UGELLI D.0,69 G.2000 GPL	LPG INJECTORS KIT (D.0,69)	608460	●					
44	GR.UGELLI D.0,77 G.2000 GPL	LPG INJECTORS KIT (D.0,77)	608450		●	●			
44	GR.UGELLI D.1,18 G.2000 METANO	N.G. INJECTORS KIT (D. 1,18)	608440	●					
44	GR.UGELLI D.1,28 G.2000 METANO	N.G. INJECTORS KIT ((D.1,28)	608430		●	●			
45	GUARNIZIONE RAMPA	GAS RAMP GASKET	5407940	●	●	●			
46	RACCORDO FLANGIATO PIANO	GAS RAMP CONNECTING FLANGE	5210680	●	●	●			Yes
46	ASS. RACCORDO FLANGIATO PIANO	GAS RAMP CONNECTING FLANGE ASSEMBLY	5657180	●	●	●			
47	GUARNIZIONE RACCORDO RAMPA	GASKET (GAS RAMP/SEALED CHAMBER)	5407810		●	●			
48	SCHERMO BRUCIATORI 2000	BURNER TRAY	5112090	●					
49	TAPPO M14X1-RAC. FLANG.	FLUE FLANGE CAP M14X1	5207070		●	●			
59	CAVO ACCENDITORE (X CONN.NAC)	IGNITION ELECTRODE CABLE	8419050	●	●	●			
61	CUFFIA PER CANDELA	ELECTRODE PROTECTION CAP (ATM)	5404920	●					
61	CUFFIA X CANDELA CAMERA STAGNA	ELECTRODE PROTECTION CAP (FF)	5407830		●	●			
62	GR.PRESA DI PRES. C/PORTAGOMMA	SEALED CHAMBER HOSE ADAPTER ASS.	5643090		●	●			
63	CANDELA ACCENSIONE DX E RILEV.	IGNITION ELECTRODE	8422570	●	●	●			
70	ASS.TUBO POMPA-SCAMB.	PIPE ASSEMBLY (PUMP/EXCHANGER)	5653250	●	●				
70	ASS.TUBO POMPA-SCAMB.	PIPE ASSEMBLY (PUMP/EXCHANGER)	5655470			●			
72	POMPA UP 15-50 AO GRUNDFOS	PUMP UP 15-50 AO (GRUNDFOS)	5655200	●	●				
72	POMPA UP 15-60 AO GRUNDFOS	PUMP UP 15-60 AO (GRUNDFOS)	5655620			●			
73	VALVOLA SFOGO ARIA C/ANELLO OR	AIR VENT VALVE WITH O-RING (GRUNDFOS)	607290	●	●	●			
74	ANELLO OR 14X1,78 EP	O-RING 14X1,78 EP	5406360	●	●	●			
75	GUARNIZIONE TUBI ACQUA C.S.	GASKET (WATER PIPE/SEALED CHAMBER)	5404670		●	●			
76	SCAMBIAT. 22 PIASTRE-ALFA LAV.	DHW PLATE EXCHANGER	5652190	●	●	●			
77	GUARNIZIONE SCAMB. A PIASTRE	DHW EXCHANGER GASKET	5404520	●	●	●			
80	GR. ES RR CON RID. 12 LT/M	HYDRAULIC INLET GROUP	5661140			●			
80	GR. ES-RR C/RUB. C/RIDUTT.8L/M	HYDRAULIC INLET GROUP WITH FILLING TAP	5661150	●	●				
81	GR. FILTRO OTTURATORE	FILTER AND VENTURI ASSEMBLY	5652270	●	●				
81	GR. FILTRO OTTURATORE	FILTER AND VENTURI ASSEMBLY	611220			●			
82	ASS. OTTURATORE	HYDRAULIC VENTURI ASSEMBLY	5630170	●	●	●			
83	RIDUT. DI PORTATA 12L	DHW RESTRICTOR 12 L/min.	5657230			●			
83	RIDUT. DI PORTATA BIANCO 8L/MIN	DHW RESTRICTOR 8 L/min.	5629240	●	●				
84	FILTRO D.13,5 -8-	FILTER D. 13,5	5111180	●	●	●			
85	ANELLO OR 20,63X2,62 E.P. -7-	O-RING 20,63X2,62	5405350	●	●	●			
87	RACCORDO POMPA	PUMP CONNECTING ELEMENT	5210710	●	●	●			
90	GR. RIEMPIMENTO	FILLING TAP ASSEMBLY	5630180	●	●	●			
91	RUBIN. OT. SCAR. CALD. 337221	DRAINING TAP (alt. 9951120)	5652030	●	●	●			
92	VALV. SICUR. C/OR 3 BAR	HYDRAULIC SAFETY VALVE WITH O.R. -3 bar-	5653690	●	●	●			
96	ASS. TUBO HP MAX 2000	PRESSURE PIPE (POSITIVE)	5658290	●	●	●			
97	ASS. TUBO LP MAX 2000	PRESSURE PIPE (NEGATIVE)	5658300	●	●	●			
98	ASS. TUBO BY PASS MAX 2000	BY-PASS PIPE ASSEMBLY	5658280	●	●	●			
99	CLIP PER TUBO D.12	BY-PASS PIPE FIXING CLIP	5108130	●	●	●			
100	ANELLO OR 13,94X2,62 EPDM	O-RING 13,94X2,62X EPDM	5406630	●	●	●			
102	GR. V3V-PRESSOSTATO-SENSORE	3 PORT VALVE/PRESSURE SWITCH ASSEMBLY	5657340	●	●	●			
103	ASS. VALVOLA PRECED. SANITARIO	SENSOR ASSEMBLY (DHW PRESSURE SWITCH)	5652130	●	●	●			
109	GUARNIZIONE 10X14X1,5 AL -63-	GASKET 10X14X1,5	5207810	●	●	●			
112	MEMBRANA CON ORECCHIETTA -4-	DIAPHRAGM	5405960	●	●	●			
114	ANELLO OR 26,64X2,62 E.P. -50-	O-RING 26,64X2,62	5403820	●	●	●			
117	ASS. PIATTELLO SANIT. 10.0213	SANITARY PLATE ASSEMBLY	5646180	●	●	●			
118	MOLLA CONICA -39-	CONIC SPRING	8380520	●	●	●			

LUNA MAX 2000

CSB-A33243680-1 - LUNA MAX 240 I
CSB-A39243680-1 - LUNA MAX 240 FI
CSB-A39313680-1 - LUNA MAX 310 FI

Pos.	Descrizione	Description	Code	MAX 01	MAX 02	MAX 03	From serial number	To serial number	Interch.
119	ASS. OTTURATORE RISC.	HEATING PLATE ASSEMBLY	605760	●	●	●			
120	ASS. DISTANZIATORE	SANITARY PLUG ASSEMBLY	600750	●	●	●			
122	ANELLO OR 23,47X2,62 E.P. -49-	O-RING 23,47X2,62	5405370	●	●	●			
131	SONDA -SO10051-	SENSOR -SO10051-	9950930	●	●	●			Yes
131	SONDA RAPIDA HONEYWELL-SO11001	NTC SENSOR	8434820	●	●	●			
132	GUARNIZIONE SONDA 10X14X1,5	NTC SENSOR GASKET	5402830	●	●	●			
135	TERMOST.LIM.105°C C/FAST.PIEG.	LIMIT THERMOSTAT 105°C	9950760	●	●	●			
136	ASS. TUBO SCAMB.-V-3-V	EXCHANGER/3 PORT VALVE PIPE	5658330			●			
136	ASS. TUBO SCAMB-V3V MAX 240	EXCHANGER/3 PORT VALVE PIPE	5661160	●	●				
137	BLOCCHETTO VALV. GAS	CONNECTING ELEMENT (GAS VALVE/RAMP)	5210700	●	●	●			
138	ANELLO OR 22,22X2,62	O-RING 22,22X2,62	5402010	●	●	●			
139	RACCORDO ENTRATA VALVOLA GAS	GAS VALVE INLET CONNECTION	5210630	●	●	●			
140	VALV. GAS HON. -VK4105A 1027-	GAS VALVE (HONEYWELL VK 4105 A)	5644680	●	●	●		B240	Yes
140	ASS. VALV. GAS VK4105M 5033	GAS VALVE (HONEYWELL VK 4105 M)	5665210	●	●	●	B240		
141	ASS. BOBINA-FERMO MD 10001	MODULATING COIL AND SPRING	8440130	●	●	●			
142	FERMO PER PERNO DI REGOLAZ.	COIL FIXING SPRING	5108980	●	●	●			
143	ASS. PERNO/MOLLA MET. MD10007	N.G. SPRING/PIVOT ASSEMBLY	5637710	●	●	●			
144	MOLLA CILINDRICA PER METANO	CILINDRIC SPRING FOR N.G.	8380640	●	●	●			
147	TRAVERSA PORTARAC.VERNICIATA	CONNECTION TRAVERSE	5653160	●	●	●			
151	COPERCHIO COMANDI LUNA 2000	ELECTRIC BOX REAR COVER	5407650	●	●	●			
152	CRUSCOTTO SERIGR. - MAX 240 I	PRINTED CONTROL PANEL -MAX 240 I-	5659890	●					
152	CRUSCOTTO SERIGR. -MAX 240 FI-	PRINTED CONTROL PANEL -MAX 240 FI-	5659880		●				
152	CRUSCOTTO SERIGR.. -MAX 310 FI	PRINTED CONTROL PANEL -MAX 310 FI-	5659870			●			
153	COPERCHIO MORSETTIERA	TERMINAL BOARD COVER	5407660	●	●	●			
154	SCHEDA INT. -LMU33- SIEMENS	P.C.B. LMU33- SIEMENS	5669060	●	●	●			
154	SCHEDA OMNI 2000	P.C.B. OMNI 2000 (HONEYWELL/INECO)	5657840	●	●	●			
157	ANTINA	CONTROL PANEL COVER	5407820	●	●	●			
166	MORSETTIERA 5P C/PORTAFUSIBILE	TERMINAL BLOCK	8421590	●	●	●			
167	PORTAFUSIBILE LUNA	FUSE HOLDER	5405340	●	●	●			
168	FUSIBILE 2A 250V	FUSE (2A-250V) alt. 8421410	9950580	●	●	●			
169	ASS.MANOMETRO C/SUPPORTO	GAUGE PRESSURE	9951020	●	●	●			
174	MANOPOLA LUNA SILVER	LUNA KNOB	5408150	●	●	●			
190	GUARNIZIONE G3/8 8X15X2 WRC	GASKET G3/8 8X15X2 WRC	5404970		●	●			
191	GUARNIZIONE G1/2 12X18X2 WRC	GASKET G1/2 12X18X2 WRC	5404640	●	●	●			
192	GUARNIZIONE G3/4 17X24X2 WRC	GASKET G 3/4 17X24X2 WRC	5404650	●	●	●			
193	GUARNIZIONE PER TUBO D.18	GASKET D. 18	5400940	●	●	●			
194	GUARNIZIONE PER TUBO D.14	GASKET D. 14	5400950	●	●	●			
195	ANELLO ELASTICO PER TUBO D.18	ELASTIC RING D. 18	5101880	●	●	●			
196	ANELLO ELASTICO PER TUBO D.14	ELASTIC RING D. 14	5101890	●	●	●			
200	DOTAZIONE CALDAIA	CONNECTION ASSEMBLY	5626010	●	●	●			
201	RACCORDO RISCALDAMENTO	HEATING CONNECTION	5625950	●	●	●			
203	TUBO MR-RR NICHELATO	HEATING FLOW - HEATING RETURN PIPE	5628020	●	●	●			
204	GR. RUBINETTO ES	COLD WATER TAP	5625980	●	●	●			
209	GR. RUBINETTO GAS	GAS TAP ASSEMBLY	5627620	●	●	●			
210	RUBINETTO MM G3/4 CON LEVA	GAS TAP WITH LEVER	9950830	●	●	●			
212	BICONO IN PTFE D.18	BICONIC GASKET	5408330	●	●	●			
241	ASS. CAMERA FUMI 20	DRAUGHT DIVERTER ASSEMBLY	5625860	●					
242	TH FUMI 70°-FAST.PIEG-COLLAUD.	FLUE SAFETY THERMOSTAT 70°C	600870	●					
252	COMMUT.ROTATIVO GOTTAK 4 POSIZ	SELECTOR SWITCH (4 POSITION)	8434550	●	●	●			
259	MARCHIO BAXI	BRAND BAXI	5657100	●	●	●			
280	GUARNIZIONE 14,2X18X1,5 AL-18-	GASKET 14,2X18X1,5 AL -18-	5207730	●	●	●			
284	PERNO POTENZIOMETRO	POTENTIOMETER PIN	5405990	●	●	●			
286	DADO IN GABBIA M5	NUT M5	8240530	●					
290	REGOLATORE V5306E 1226 1	MODULATOR ASSEMBLY	600850	●	●	●		B240	Yes
290	ASS. MODULAT. VK4105M 5033	MODULATOR ASSEMBLY VK4105M 5033	5665230	●	●	●	B240		
291	ACCEND.C/CAVO-INECO-AC1A11401	IGNITER WITH CABLE (Honeywell/Ineco)	5653930	●	●	●			

LUNA MAX 2000

CSB-439243680-1 - LUNA MAX 240 I
CSB-439243680-1 - LUNA MAX 240 FI
CSB-439313680-1 - LUNA MAX 310 FI

Pos.	Descrizione	Description	Code	MAX 01	MAX 02	MAX 03	From serial number	To serial number	Interch.
314	CAVO CANDELA RIVELAZIONE	FLAME SENSING ELECTRODE CABLE	8418870	●	●	●			
316	MOLLA FIX MICRO -A-	FIXING SPRING	8380610	●	●	●			
329	PORTAGOMMA M5	HOSE ADAPTER M5	5207030	●	●	●			
336	MOLLA FIX MOTORE V3V	SPRING	8380680	●	●	●			
337	MOTORE ELBI	ELBI MOTOR	5647340	●	●	●			
342	MICRO CABLATO S/GUARNIZIONE	MICRO SWITCH WITH CABLE	5641800	●	●	●			
356	ASS. RACCORDO GUIDA ASTINA	PIN GUIDE CONNECTOR ASSEMBLY	5634820	●	●	●			
357	MOLLA TIPO 25-INOX -6-	SPRING	8380600	●	●	●			
358	ASS. PIATTELLO PRESSOSTATO	PADDLE ASSEMBLY	5634830	●	●	●			
363	OR 13,6X2,7 HNBR-R0033-38-N/A	OR 13,6-2,7	5410020	●	●	●			
467	DADO G 3/4 NICHELATO	NUT G3/4	9950310	●	●	●			
468	NIPPO G 3/4 NICHELATO	NIPPLE G3/4	5627970	●	●	●			
471	RACCORDO U.S.	DHW OUTLET CONNECTION	5625960	●	●	●			
472	TUBO U.S. NICHELATO	DHW OUTLET PIPE	5627990	●	●	●			
473	DADO G 1/2 NICHELATO	NUT G1/2	9950300	●	●	●			
474	NIPPO G 1/2 NICHELATO	NIPPLE G1/2	5627980	●	●	●			
475	TUBO D.14 L=100 ES-NICHELATO	COLD WATER PIPE	5628000	●	●	●			
478	FILTRO SANITARIO	SANITARY FILTER	5110040	●	●	●			
479	ANELLO OR 20,35X1,78 NBR	O-RING 20,35X1,78	5405190	●	●	●			
480	TUBO GAS NICHELATO	GAS PIPE	5628010	●	●	●			
481	DADO G 3/4 NICHELATO	NUT G3/4	5628030	●	●	●			
485	GUARNIZIONE 4X8X1,5 WRC	O-RING	5407510	●	●	●			
487	ASS. TUBO ENTRATA VASO ESPANS.	PIPE - EXPANSION VESSEL INLET	5658310	●	●	●			
488	ASS. TUBO USCITA VASO ESPANS.	PIPE - EXPANSION VESSEL OUTLET	5658320	●	●	●		B404	No
488	ASS.TUBO USCITA VASO ESP.	PIPE - EXPANSION VESSEL OUTLET	5671060	●	●	●	B404		
489	MICROINTERRUPT.CABLATO D 0206	MICROSWITCH AND CABLE	5652570	●	●	●			
490	RUBINETTO ES C/FILTRO-CIMBERIO	COLD WATER TAP WITH FILTER	5625970	●	●	●			
491	ASS. TAPPO-FILTRO	PLUG/FILTER ASSEMBLY	5637070	●	●	●			
493	ASS. POMOLO	FILLING KNOB ASSEMBLY	605660	●	●	●			
496	O-RING 2062	O-RING 2062	400020	●	●	●			
500	MOLLA CILINDRICA	CYLINDRIC SPRING	100050	●	●	●			
501	ASS. SPINGI MICRO	MICROSWITCH OPERATING PIN	605790	●	●	●			
502	ASS. PIATTELLO PRESSOST.	PRESSURE SWITCH PLATE ASSEMBLY	605800	●	●	●			
503	MEMBRANA A.R.	DIAPHRAGM	400080	●	●	●			
504	ASS.RACC.GUIDA ASTINA	PIN GUIDE ASSEMBLY	605810	●	●	●			
505	MOLLA CONICA	CONIC SPRING	100040	●	●	●			
507	GR. OTTURATORE BY PASS	BY-PASS PLUG ASSEMBLY	605770	●	●	●			
508	ANELLO ELASTICO	RING	100030	●	●	●			
510	ASS. OTTURATORE SANIT.	DHW PADDLE ASSEMBLY	600760	●	●	●			
511	ANELLO OR 17,86X2,62 EP -56-	O-RING 17,86X2,62	5404600	●	●	●			
513	ASS. BY PASS MANDATA	BY PASS ASSEMBLY	605740	●	●	●			
516	PERNO	PIN	5210670		●	●			
517	ANCORAGGIO PER TUBO	PIPE FIXING ELEMENT	5407840	●	●	●			
518	PERNO CRUSCOTTO	CONTROL PANEL PIN	5112040	●	●	●			
519	GEMMA SEGNALAZIONE LUNA	NEON GLASS	5407780	●	●	●			
520	DEFLETTORE ARIA	FLAP	5112050		●	●			
521	MOLLA AGGANCIAMENTO DEFLETTORE	FLAP FIXING SPRING	8380730		●	●			
522	SQUADR. ACCENDITORE VERNICIATA	IGNITER SUPPORT	5655180	●	●	●			
627	CONNET. CONFIGURAZ. SCHEDA MAX	PCB CONNECTOR	8419290	●	●	●			
999	CABL.COMPONENTI BT HON.MAX2000	CABL.COMPONENTI B.T. HON.MAX2000	8419260	●	●	●			
999	CABL.MORSETTIERA	TERMINAL BOARD WIRING	8418950	●	●	●			
999	CABL.TERMOST.FUMI/TERMOST.LIM.	FLUE/LIMIT THERMOSTAT WIRING	8419140	●					
999	CABL.VENTIL/PRES.FUMI/TERM.LIM	FAN/AIR PRESSURE SWITCH/LIMIT TH. WIRING	8419160		●	●			
999	CABLAGGIO ACCEND.-VALV.GAS HON	IGNITER/GAS VALVE WIRING (Honeywell)	8419150	●	●	●			
999	CABLAGGIO MOTORE V3V MAX	CABLE - 3 WAY VALVE MOTOR	8419270	●	●	●			
999	CABLAGGIO POMPA-COMMUTATORE	PUMP/SELECTOR WIRING	8419130	●	●	●			

LUNA MAX 2000

CSB-A39243880-1 - LUNA MAX 240 I
 CSB-A39243880-1 - LUNA MAX 240 FI
 CSB-A39313880-1 - LUNA MAX 310 FI

Pos.	Descrizione	Description	Code	MAX 01	MAX 02	MAX 03	From serial number	To serial number	Interch.
999	CAVO ALIMENTAZIONE	POWER SUPPLY CABLE	8414620	●	●	●			
999	CAVO MASSE - HON	CABLE - EARTH	8419040	●	●	●		B318	Yes
999	CAVO MASSE HONEYWELL	CABLE - EARTH	8510780	●	●	●	B319		
999	CONNETTORE TIMER	TIMER CONNECTOR	8418860	●	●	●			