

BAXI S.p.A.



eco

SPARE PARTS LIST

- February 2005 -

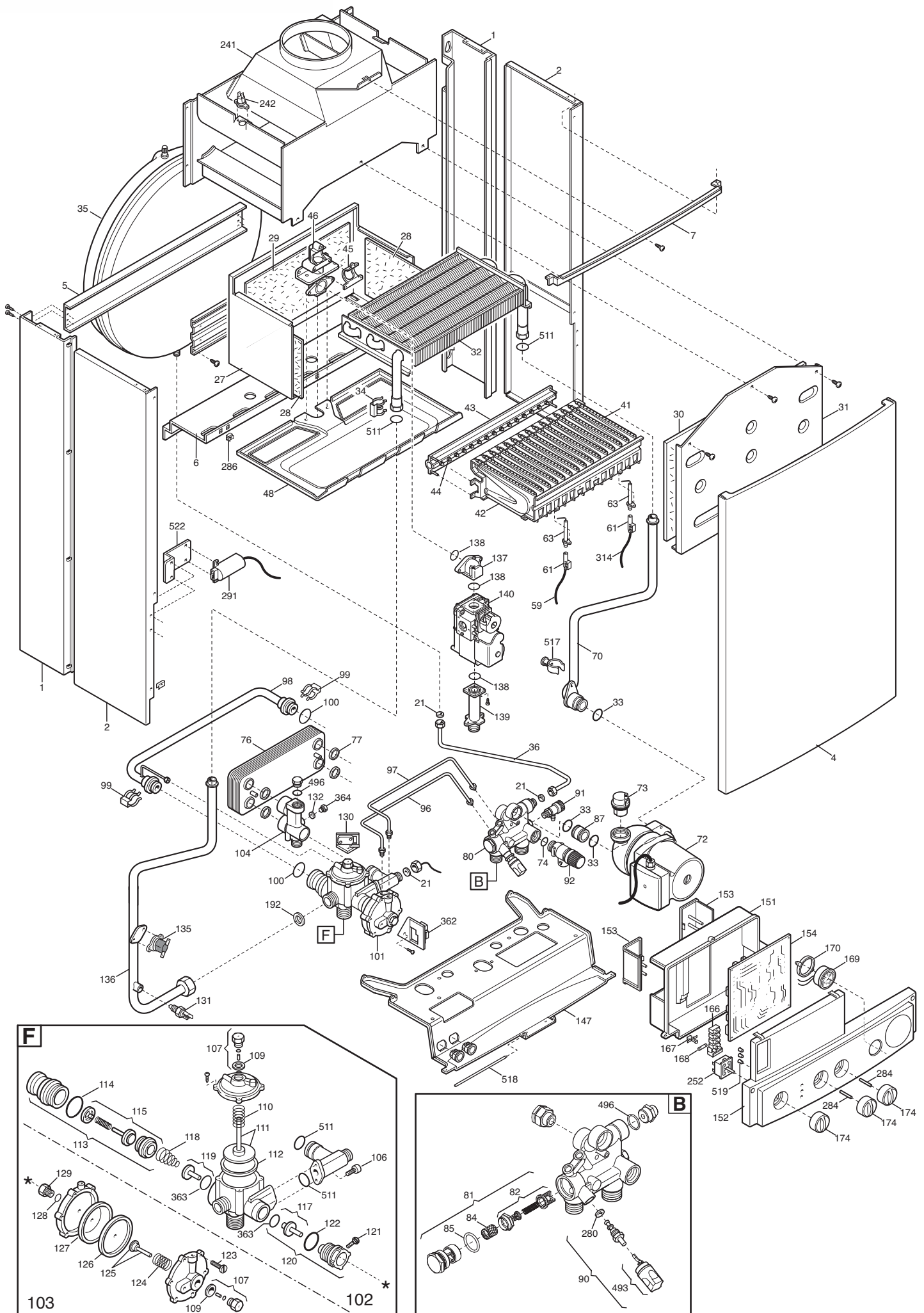
BAHI S.p.A.

КАК ЧИТАТЬ КАТАЛОГ ЗАПАСНЫХ ЧАСТЕЙ

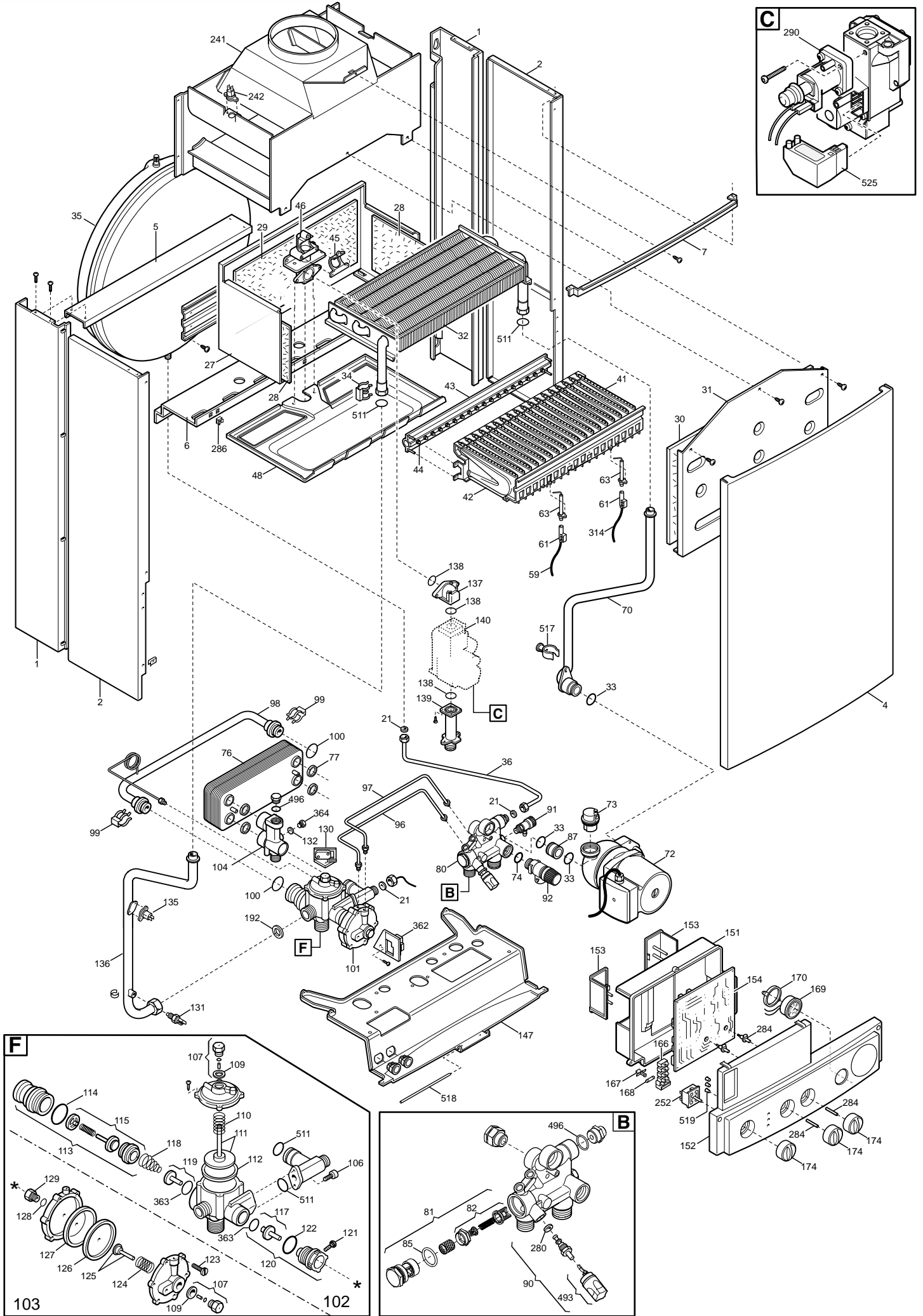
В каталоге запасных частей, после рисунков, находятся списки деталей котлов. Вот, что означают различные колонки:

Поз. (Позиция)	Идентификационный номер детали, который используется на рисунке котла
Наименование (Описание)	Краткое описание детали
Код	Код детали, применяемый на Baxi SpA
Slim XX	XX является номером рисунка соответствующего котла
От серийного номера	Дата (год и неделя) идентифицирующая начало производства детали (взята из серийного номера котла) например, В005: год 2000 (В определяет декаду 2000-2009; 0 определяет год) – 5-ая неделя. если клеточка пустая, деталь находится в использовании с начала производства котла
До серийного номера	Дата (год и неделя) идентифицирующая конец производства детали (взята из серийного номера котла) например, В012: год 2000 (В определяет декаду 2000-2009; 0 определяет год) – 12-ая неделя. если клеточка пустая, деталь все еще находится в использовании.
<i>Синим курсивом и *</i>	выделяется устаревшая деталь, которая уже не устанавливается (либо пока ещё устанавливается) на котлы и заменена более новой. В скобках указан код новой детали. При заказе следует указывать код новой детали.
Взаимозаменяемость	Определяет взаимозаменяемость между новой и старой деталями. YES (ДА) – детали взаимозаменяемы NO (НЕТ) – детали НЕ взаимозаменяемы

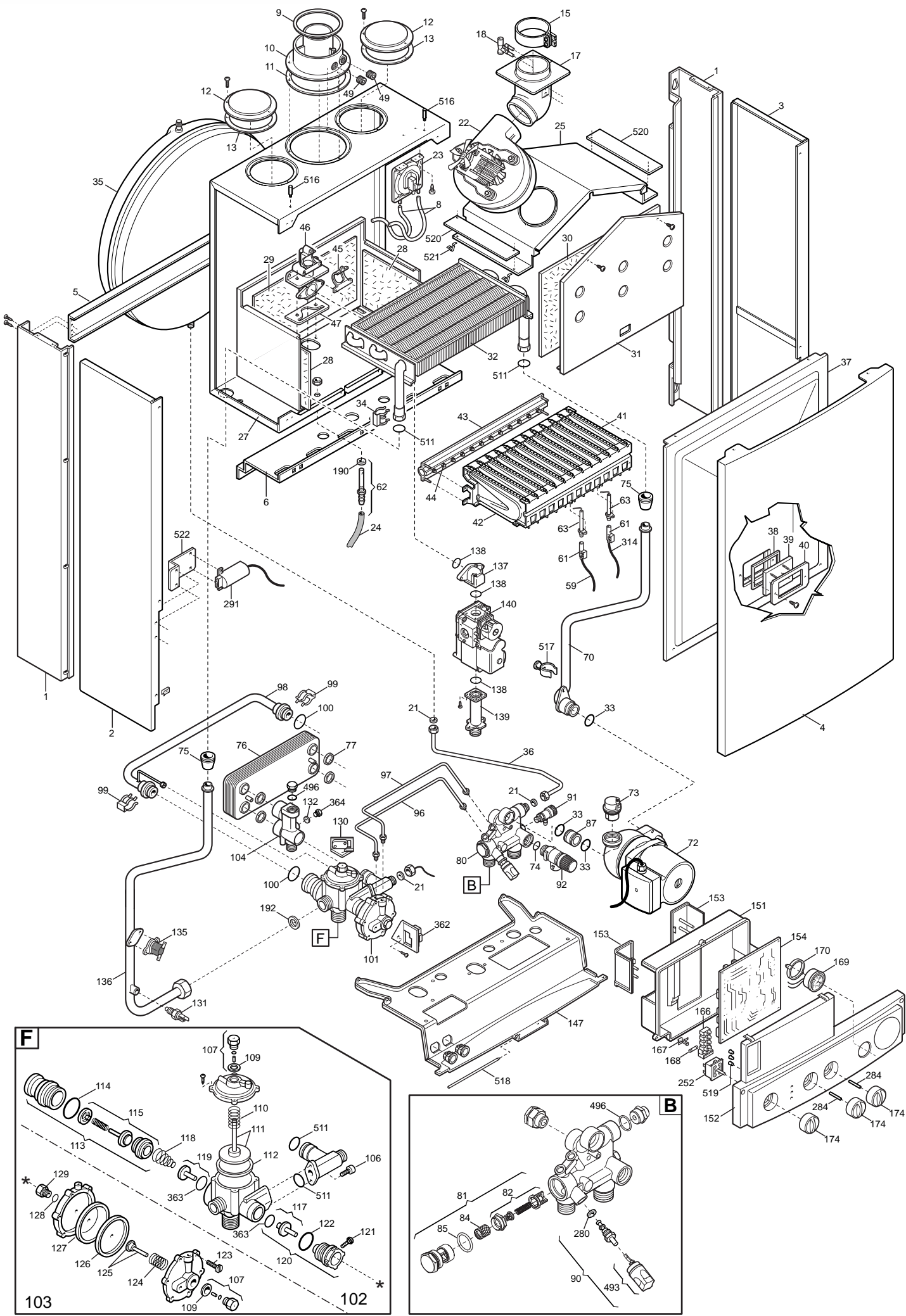
ECO 240 i (код- CSE432243680)



ECO 280 i (код- CSE432283680)



ECO 240 Fi (код- CSE436243680)



№ Pos.	Описание	Description	Коды/ Code	ECO 1.240 i (код-CSE431243680)	ECO 240 i (код-CSE432243680)	ECO 240 i (код-CSE432243681) начиная с серийного №: В404 (новый дизайн)	ECO 280 i (код-CSE432283680)	ECO 1.240 Fi (код-CSE435243680)	ECO 240 Fi (код-CSE436243680)	ECO 240 Fi(код-CSE436243681) начиная с серийного №: В404 (новый дизайн)	ECO 280 Fi (код-CSE436283680)	From serial number/ начиная с серийного номера	To serial number/ до серийного номера	Inter-changeable/ взаимозаменяемость	Code of new component/ Код новой детали
30	передняя термоизоляционная панель	FRONTAL INSULATING PANEL (FF)	5213340				X	X	X	X	X				
31	передняя панель камеры сгорания	CONBUSTION CHAMBER FRONT PL	5108030	X	X	X									
31	передняя панель камеры сгорания	COMB.CHAMB FRONTAL PANEL	5108500				X								
31	панель камеры сгорания	COMB.CHAMBER FRONT PANEL (FF)	5111840					X	X	X					
31	панель камеры сгорания	PANEL-COMB CHAMBER-105	5111850					X			X				
32	основной теплообменник (Giannoni)	EXCHANGER WATER/FAN (Giannoni)	603280				X								
32	основной теплообменник с клипсами	PRIMARY EXCHANGER	608550								X				
32	основной теплообменник с клипсами	PRIMARY EXCHANGER WITH CLIPS	5632470	X	X	X		X	X	X					
32	<i>*основной теплообменник с клипсами</i>	<i>MAIN EXCHANGER</i>	<i>5636760</i>				<i>X</i>							<i>YES</i>	<i>603280</i>
33	тороидальная прокладка 22x3	O-RING 22 x 3	5403130	X	X	X	X	X	X	X	X				
34	крепежные клипсы основного теплообменника	PRIMARY EXCHANGER FIXING CLIP	5112510	X	X	X	X	X	X	X	X				
35	расширительный бак 10 л	EXPANSION VESSEL	5608840				X				X				
35	расширительный бак 8 л	EXPANSION VESSEL	5625560	X	X	X		X	X	X					
36	трубка расширительного бака	PIPE - EXPANSION VESSEL	5653290	X	X	X	X	X	X	X	X				
37	передняя панель закрытой камеры	SEALED CHAMBER FRONT PANEL	5656490					X	X	X	X				
38	прокладка для стекла глазка контроля пламени	PILOT SIGHT GLASS GASKET	5401610					X	X	X	X				
39	стекло глазка контроля пламени	PILOT SIGHT GLASS	5203930					X	X	X	X				
40	рамка глазка контроля пламени	PILOT SIGHT SECURING PLATE	5103360					X	X	X	X				
41	горелка в сборке (15 элементов)	BURNER ASSEMBLY (15 ELEMENTS)	5653300	X	X	X					X				
41	горелка в сборке (12 элементов)	BURNER ASSEMBLY (12 ELEMENTS)	5653310					X	X	X					
41	горелка в сборке (18 элементов)	BURNER ASSEMBLY (18 ELEMENTS)	5655610				X								
42	элемент горелки	BURNER ELEMENT	5604090	X	X	X	X	X	X	X	X				
43	рампа подачи газа с инжекторами (природный газ d=1,28)	GAS RAMP WITH INJECTORS (N.G.	605850					X	X	X					
43	рампа подачи газа с инжекторами (сжиженный газ d=0,77)	GAS RAMP WITH INJECTORS (LPG	605990					X	X	X					
43	рампа подачи газа с инжекторами (природный газ d=1,18)	GAS RAMP WITH INJECTORS (N.G.	606140	X	X	X									
43	рампа подачи газа с инжекторами (сжиженный газ d=0,69)	GAS RAMP WITH INJECTORS (LPG	606190	X	X	X									
43	рампа подачи газа с инжекторами (природный газ d=1,18)	GAS RAMP WITH INJECTORS (N.G.	606910				X								
43	рампа подачи газа с инжекторами (сжиженный газ d=0,67)	GAS RAMP WITH INJECTORS (LPG	606920				X								
43	рампа подачи газа с инжекторами (сжиженный газ d=0,77)	GAS RAMP WITH INJECTORS (LPG	607400								X				
43	рампа подачи газа с инжекторами (природный газ d=1,28)	GAS RAMP WITH INJECTORS (N.G.	607410								X				
44	комплект инжекторов для природного газа (d=1,28)	TRANSFORM. KIT N.G. (15x1,28)	608430					X	X	X	X				
44	комплект инжекторов для природного газа (d=1,18)	TRANSFORM. KIT N.G. (18x1,18)	608440	X	X	X	X								
44	комплект инжекторов для сжиженного газа (d=0,77)	TRANSFORM. KIT L.P.G. (15x 0,77)	608450					X	X	X	X				
44	комплект инжекторов для сжиженного газа (d=0,69)	TRANSFORM. KIT L.P.G. (15x 0,69)	608460	X	X	X									
44	комплект инжекторов для сжиженного газа (d=0,67)	TRANSFORM. KIT L.P.G. (18x 0,67)	608470				X								
45	прокладка рампы подачи газа	GAS RAMP GASKET	5407940	X	X	X	X	X	X	X	X				
46	<i>*фланец рампы подачи газа в сборе</i>	<i>ADAPTOR-MANIFOLD</i>	<i>5210680</i>						<i>X</i>					<i>YES</i>	<i>5657180</i>
46	подсоединительный фланец рампы подачи газа в сборе	ADAPTOR-MANIFOLD	5657180	X	X	X	X	X	X	X	X				
47	прокладка (рампа подачи газа/закрытая камера)	GASKET (GAS RAMP/SEALED CHAM	5407810					X	X	X	X				
48	основание горелки	BURNER TRAY	5112090	X	X	X	X								
49	колпачок фланца дымохода M14x1	PLUG M14X1	5207070					X	X	X	X				
59	кабель электрода зажигания	IGNITION ELECTRODE CABLE	8419050	X	X	X	X	X	X	X	X				
61	защитный колпачок электрода (естественная тяга)	ELECTRIC PROTECTION CAP	5404920	X	X	X	X								
61	защитный колпачок электрода (принудительная вытяжка)	ELECTRODE PROTECTION CAP (FF	5407830					X	X	X	X				
62	штуцер закрытой камеры в сборе	HOSE ADAPTER ASSEMBLY	5643090					X	X	X	X				

№ Pos.	Описание	Description	Коды/ Code												From serial number/ начиная с серийного номера	To serial number/ до серийного номера	Inter-changeable/ взаимозаменяемость	Code of new component/ Код новой детали
				ECO 1.240 i (код-CSE431243680)	ECO 240 i (код-CSE432243680)	ECO 240 i (код-CSE432243681) начиная с серийного №: В404 (новый дизайн)	ECO 280 i (код-CSE432283680)	ECO 1.240 Fi (код-CSE435243680)	ECO 240 Fi (код-CSE436243680)	ECO 240 Fi(код-CSE436243681) начиная с серийного №: В404 (новый дизайн)	ECO 280 Fi (код-CSE436283680)							
63	электрод зажигания (или контроля пламени)	IGNITION ELECTRODE -RIGHT	8422570	X	X	X	X	X	X	X	X	X						
70	трубка в сборе (циркуляционный насос/теплообменник)	PIPE ASSEMBLY	5653250	X	X	X		X	X	X								
70	трубка в сборе (циркуляционный насос/теплообменник)	PIPE ASSEMBLY (PUMP/EXCHANGE	5655470									X						
70	трубка в сборе (циркуляционный насос/теплообменник)	PIPE ASSEMBLY (PUMP/EXCHANGE	5655530				X											
72	циркуляционный насос 15-50 AO (GRUNDFOS)	PUMP UP 15.50 AO - GRUNDFOS	5655200	X	X	X		X	X	X	X							
72	циркуляционный насос 15-60 AO (GRUNDFOS)	PUMP UP 15-60 AO (GRUNDFOS)	5655620				X					X						
73	автоматический воздухоотводчик с кольцевой прокладкой	AIR VENT VALVE FOR GRUNDFOS	607290	X	X	X	X	X	X	X	X	X						
74	тороидальная прокладка 14x1,78	O-RING 14X1,78 EP	5406360	X	X	X	X	X	X	X	X	X						
75	прокладка (трубка подачи воды/закрытая камера)	GASKET (WATER PIPE/SEALED CHA	5404670					X	X	X	X	X						
76	вторичный пластинч. Теплообменник (10 пластин) альтерн. 9951080	DHW PLATE EXCHANGER	5653650		X	X				X	X							
76	вторичный пластинч. теплообменник (14 пластин)	DHW PLATE EXCHANGER (14 PLAT	5653680				X											
76	вторичный пластинч. теплообменник (16 пластин) альтерн. 9951090	DHW PLATE EXCHANGER (16 PLAT	5655780									X						
77	прокладка вторичного теплообменника	DHW PLATE EXCHANGER GASKET	5404520		X	X	X		X	X	X	X						
80	гидравлический узел подачи	HYDRAULIC INLET GROUP	5653550		X	X	X	X	X	X	X	X						
80	гидравлический узел подачи	HYDRAULIC INLET GROUP	5655650	X				X										
81	фильтр и устройство Вентури в сборе	FILTER AND VENTURI ASSEMBLY	607240		X	X	X		X	X	X	X						
82	устройство Вентури в сборе	HYDRAULIC VENTURI	5630170		X	X	X		X	X	X	X						
84	фильтр d=13,5	FILTER	5111180		X	X			X	X	X	X						
85	тороидальная прокладка 20,63x2,62	O-RING	5405350		X	X	X		X	X	X	X						
87	соединительный элемент насоса	PUMP CONNECTING ELEMENT	5210710	X	X	X	X	X	X	X	X	X						
90	кран наполнения системы в сборе	GROUPE ES-RC	5630180		X	X	X	X		X	X	X						
91	кран слива	DRAINING TAP	5652030	X	X	X	X	X	X	X	X	X						
92	гидравлический предохранительный клапан 3 бар	HYDRAULIC SAFETY VALVE	5653690	X	X	X	X	X	X	X	X	X						
96	трубка положительного сигнала гидравлич. переключателя	PRESSURE PIPE - POSITIVE	5653280		X	X	X		X	X	X	X						
97	трубка отрицательного сигнала гидравлич. переключателя	PRESSURE PIPE - NEGATIVE	5653270		X	X	X		X	X	X	X						
98	трубка бай-пасса в сборе	BY-PASS PIPE	5628240	X					X									
98	трубка бай-пасса в сборе	BY PASS PIPE ASSEMBLY	5653260		X	X	X		X	X	X	X						
99	крепежные клипсы трубки бай-пасса	BY-PASS PIPE CLIP	5108130	X	X	X	X	X	X	X	X	X						
100	кольцевая прокладка 13,94x2,62	O-RING	5406630	X	X	X	X	X	X	X	X	X						
101	3-ходовой клапан/гидравлич. переключатель/датчик в сборе	3 P.VALVE/PRESSOST./SENSOR AS	5653590		X	X	X		X	X	X	X						
102	3-ходовой клапан/гидравлич. переключатель в сборе	3 PORT VALVE/PRESSOSTAT ASSE	607250		X	X	X		X	X	X	X						
102	бай-пасс/гидравлический переключатель	PUMP PRESSURE SWITCH	5628230	X					X									
103	датчик в сборе (гидравл. переключатель вторичн. теплообм.)	DHW PRESSOSTAT	5629950		X	X	X		X	X	X	X						
104	патрубок выхода воды ГВС из вторичного теплообменника	DHW OUTLET CONNECTION	5653840		X	X	X		X	X	X	X						
106	винт М5х12	SCREW	8101430		X	X	X		X	X	X	X						
107	направляющий стержень в сборе	PIN GUIDE ASSEMBLY	5630250	X	X	X	X	X	X	X	X	X						
109	прокладка 10x14x1,5	ALUMINIUM GASKET	5207810	X	X	X	X	X	X	X	X	X						
110	пружина	SPRING	8380530	X	X	X	X	X	X	X	X	X						
111	пластина гидравлического переключателя в сборе	PRESSOSTAT PLATE ASSEMBLY	5630240	X	X	X	X	X	X	X	X	X						
112	мембрана	DIAPHRAGM 3 PORT VALVE (main c	5405320		X	X	X		X	X	X	X						
112	мембрана	DIAPHRAGM 3 PORT VALVE	5405960	X					X									
113	бай-пасс в сборе	BY-PASS ASSEMBLY	5630190		X	X	X		X	X	X	X						
113	бай-пасс в сборе	BY PASS ASSEMBLY	5635220	X					X									
114	тороидальная прокладка 26,64x2,62	O-RING	5403820		X	X	X		X	X	X	X						
115	заглушка бай-пасса в сборе	DIFFERENTIAL PRESSOSTAT	5645660	X	X	X	X	X	X	X	X	X						

№ Pos.	Описание	Description	Коды/ Code											From serial number/ начиная с серийного номера	To serial number/ до серийного номера	Inter-changeable/ взаимозаменяемость	Code of new component/ Код новой детали
				ECO 1.240 i (код-CSE431243680)	ECO 240 i (код-CSE432243680)	ECO 240 i (код-CSE432243681) начиная с серийного №: В404 (новый дизайн)	ECO 280 i (код-CSE432283680)	ECO 1.240 Fi (код-CSE43243680)	ECO 240 Fi (код-CSE436243680)	ECO 240 Fi(код-CSE436243681) начиная с серийного №: В404 (новый дизайн)	ECO 280 Fi (код-CSE436283680)						
117	тарелочка системы ГВС в сборе	DHW PADDLE ASS.	5646180		X	X	X		X	X	X						
118	коническая пружина	SPRING	8380520		X	X	X		X	X	X						
119	тарелочка системы отопления в сборе	HEATING PADDLE ASS.	5646170		X	X	X		X	X	X						
120	заглушка гидравлической системы	DHW PADDLE GROUP	5646190		X	X	X		X	X	X						
121	винт М5х10	SCREW	8101410		X	X	X	X	X	X	X						
122	кольцевая прокладка 23,47x2,62	O-RING	5405370	X	X	X	X	X	X	X	X						
123	винт М5х13	SCREW	8101440		X	X	X		X	X	X						
124	пружина	SPRING	8380540		X	X	X		X	X	X						
125	рабочий стержень микропереключателя	PIN	5630260		X	X	X		X	X	X						
126	тарелочка гидравлического переключателя в сборе	PLATE	5630270		X	X	X		X	X	X						
127	мембрана гидравлического переключателя	DIAPHRAGM DHW PRESSOSTAT	5405330		X	X	X		X	X	X						
128	кольцевая прокладка 2,6x1,9	O-RING	5405400		X	X	X		X	X	X						
129	направляющий стержень	PIN GUIDE	5207860		X	X	X		X	X	X						
130	микропереключатель в сборе	MICROSWITCH ASSEMBLY	5625770	X	X	X	X	X	X	X	X						
131	<i>*датчик температуры (NTC)</i>	<i>NTC SENSOR - eco</i>	<i>8434250</i>		<i>X</i>				<i>X</i>						<i>YES</i>	<i>8434820</i>	
131	датчик температуры (NTC)	NTC TEMPERATURE SENSOR - HO	8434820	X	X	X	X	X	X	X	X						
132	прокладка датчика температуры (NTC)	NTC GASKET	5402830		X	X	X		X	X	X						
135	предельный термостат 105 C	SAFETY THERMOSTAT	9950570		X				X		X						
135	предельный термостат 105 C	LIMIT THERMOSTAT 105°C	9950760	X		X	X	X		X							
136	трубка теплообменник/трехходовой клапан	EXCHANGER/3 PORT VALVE PIPE	5653240		X	X			X	X							
136	трубка теплообменник/трехходовой клапан	EXCHANGER/3 PORT VALVE PIPE	5655460								X						
136	трубка теплообменник/трехходовой клапан	EXCHANGER/3 PORT VALVE PIPE	5655560				X										
136	трубка теплообменник/трехходовой клапан	EXCHANGER/HEATING FLOW PIPE	5655640	X				X									
137	соединительный элемент (газовый клапан/рампа)	CONNECTING ELEMENT	5210700	X	X	X	X	X	X	X	X						
138	тороидальная прокладка 22,22x2,62	OR 22,22x2,62	5402010	X	X	X	X	X	X	X	X						
139	патрубок на входе газового клапана	GAS VALVE INLET CONNECTION	5210630	X	X	X	X	X	X	X	X						
140	газовый клапан (HONEYWELL VK 4105 G)	GAS VALVE - HONEYWELL VK4105	5653640		X	X			X	X							
140	газовый клапан (HONEYWELL VK4105M 5033)	GAS VALVE-VK4105M	5665220	X		X	X	X		X	X						
147	соединительная панель	CONNECTION TRAVERSE	5653160	X	X	X	X	X	X	X	X						
151	задний кожух электрической коробки	ELECTRIC BOX REAR COVER	5407650	X	X	X	X	X	X	X	X						
152	панель управления	PRINTED CONTROL PANEL -ECO 24	5653880						X								
152	панель управления	PRINTED CONTROL PANEL -ECO 24	5654160		X												
152	панель управления	PRINTED CONTROL PANEL ECO 24	5669690							X							
152	панель управления	PRINTED CONTROL PANEL -ECO 24	5669700			X											
152	панель управления	PRINTED CNTR. PANEL ECO 1.240F	5670330					X									
152	панель управления	PRINTED CNTR. PANEL ECO 28 FI	5670340								X						
152	панель управления	PRINTED CNTR. PANEL ECO 280I	5670690				X										
152	панель управления	PRINTED CONTROL PANEL -ECO 1.	5673750	X													
153	кожух клеммной коробки	TERMINAL BOARD COVER	5407660		X	X	X	X	X	X	X						
154	электронная плата (Honeywell)	PCB - INECO	5653890		X				X								
154	электронная плата	P.C.B. BMBC (Honeywell)	5669670	X		X	X	X		X	X						
166	блок клеммной коробки	TERMINAL BOARD 5 P.	8421590	X	X	X	X	X	X	X	X						
167	держатель плавкого предохранителя	FUSE HOLDER	5405340	X	X	X	X	X	X	X	X						
168	плавкий предохранитель (2 A- 250 В)	FUSE 2 A 250 V	9950580	X	X	X	X	X	X	X	X						
169	термоманометр	THERMOMANOMETER	8922380	X	X	X	X	X	X	X	X						

№ Pos.	Описание	Description	Коды/ Code	ECO 1.240 i (код-CSE431243680)	ECO 240 i (код-CSE432243680)	ECO 240 i (код-CSE432243681) начиная с серийного №: В404 (новый дизайн)	ECO 280 i (код-CSE432283680)	ECO 1.240 Fi (код-CSE435243680)	ECO 240 Fi (код-CSE436243680)	ECO 240 Fi(код-CSE436243681) начиная с серийного №: В404 (новый дизайн)	ECO 280 Fi (код-CSE436283680)	From serial number/ начиная с серийного номера	To serial number/ до серийного номера	Inter-changeable/ взаимозаменяемость	Code of new component/ Код новой детали
170	крепление манометра	PRESSURE GAUGE SUPPORT	5407750	X	X	X	X	X	X	X	X				
174	ручка ECO 2000	ECO KNOB	5407730		X		X		X						
174	ручка	ECO KNOB	5410530	X		X		X		X	X				
190	прокладка G3/8 8X15X2	GASKET G 3/8	5404970					X	X	X	X				
191	прокладка G. 1/2 12x18x2	GASKET G. 1/2 12x18x2	5404640					X							
192	прокладка G. 3/4 17x24x2	GASKET G. 3/4 17x24x2	5404650	X	X	X	X	X	X	X	X				
241	вытяжной колпак в сборе	DRAUGHT DIVERTER	5625860		X										
241	вытяжной колпак в сборе	DRAUGHT DIVERTER 24	5645560				X								
241	вытяжной колпак в сборе	AIR CHAMBER ASSEMBLY	5669470	X		X									
242	предохранитель термостат отходящих газов 70°C (датчик тяги)	FLUE SAFETY THERMOST. 70°C-RM	600700	X	X	X									
242	предохранитель термостат отходящих газов 60°C (датчик тяги)	FLUE SAFETY THERMOSTAT 60°C	616080				X								
252	переключатель режимов (4 положения)	SELECTOR SWITCH (4 POSITION)	8434550	X	X	X	X	X	X	X	X				
280	прокладка 14,2x18x1,5 AL -18-	GASKET 14,2X18X1,5	5207730		X	X	X	X	X	X	X				
284	стержень потенциометра	PIN	5405990	X	X	X	X	X	X	X	X				
286	гайка M5	NUT M5	8240530	X	X	X	X								
290	модулятор в сборе VK4105M	MODUL. ASSEMBLY VK4105M	5665600	X		X	X	X		X	X				
291	устройство зажигания с кабелем (INECO)	IGNITER WITH CABLE	5653930		X				X						
314	кабель датчика пламени	IONISATION ELECTRODE CABLE	8418870	X	X	X	X	X	X	X	X				
362	микрореле с держателем и проводкой в сборе	MICROSWITCH ASSEMBLY	607470		X	X	X		X	X	X				
363	кольцевая прокладка	O-RING	5410020	X	X	X	X	X	X	X	X				
364	заглушка G1/8	CAP G1/8	5209600		X	X	X		X	X	X				
493	ручка наполнения системы в сборе	FILLING KNOB ASSEMBLY	605660		X	X	X		X	X	X				
496	кольцевая прокладка 2062	O-RING	400020		X	X	X	X	X	X	X				
511	кольцевая прокладка 17,86x2,62	O.R. 17,86x2,62	5404600	X	X	X	X	X	X	X	X				
516	стержень	STUD-FRONT PANEL	5210670					X	X	X	X				
517	крепежный элемент трубы	CLIP-PLASTIC	5407840	X	X	X	X	X	X	X	X				
518	стержень панели управления	CONTROL PANEL PIN	5112040	X	X	X	X	X	X	X	X				
519	неоновое стекло индикатора	NEON GLASS -ECO-	5407770		X		X		X						
519	неоновое стекло индикатора	NEON GLASS	5410540	X		X		X		X	X				
520	регулятор подачи воздуха	AIR DEFLECTOR	5112050					X	X	X	X				
521	фиксирующая пружина для регулятора подачи воздуха	CLIP-FIXING-DEFLECTOR	8380730					X	X	X	X				
522	крепление устройства зажигания	IGNITER SUPPORT	5655180	X	X				X						
525	устройство зажигания (HONEYWELL)	ANSTOSS CONNECTOR	8510910	X		X	X	X		X	X				
527	декоративная заглушка	CONTROL PANEL CAP (ECO)	5408010	X											
999	проводка: датчик темпер./микрореле/термостат перегрева	CABLE-TEMP/PRESSURE STATS	5654000					X	X	X	X				
999	проводка: датчик темпер./микрореле/термостат перегрева/	NTC/PRESSOST./LIMIT TH/FLUE TH	5654110	X	X	X	X								
999	подсоединение таймера	CABLE - INTEGRAL TIMER	8418860	X	X	X	X	X	X	X	X				
999	проводка: электронная плата	CABLE - PCB INPUT	8418950	X	X	X	X	X	X	X	X				
999	проводка: устройство зажигания/газовый клапан	CABLE - GAS VALVE/IGNITER	8419110		X				X						
999	проводка: вентилятор/реле давления/термостат перегрева	CABLE - FAN/PRESSURE SWITCH	8419120						X						
999	проводка: насос/бойлер/переключ. режима работы	PUMP-BOILER-SELECTOR WIRING	8419170	X				X							
999	проводка вентилятор/пневмореле	CABLE VENTIL/PRESS.	8510940					X		X	X				
999	проводка модулятора	MODULATOR WIRING	8510960	X		X	X	X		X	X				
9999	кабель питания	POWER SUPPLY CABLE	8414620	X	X	X	X	X	X	X	X				
9999	проводка заземления	EARTH WIRING (SIT)	8419080	X		X	X	X		X	X				

ECO 2000 Est Europe

CSE43124/3680 - ECO 1,240i
 CSE43224/3680 - ECO 240 I
 CSE43224/3681 - ECO 240 I
 CSE43228/3680 - ECO 240 I - serial number B404
 CSE43524/3680 - ECO 1,240FI
 CSE43624/3681 - ECO 240 FI
 CSE43628/3680 - ECO 280 FI

Pos.	Description	Code	Tav 1	Tav 2	Tav 3	Tav 4	Tav 5	Tav 6	Tav 7	Tav 8	From serial number	To serial number	Interchangeable	Note
1	LATERAL REAR SUPPORT H=763	5653140	•		•		•	•	•	•				
1	LATERAL REAR SUPPORT H=803	5653150		•		•								
2	LEFT PANEL ASSEMBLY H=763	5653630					•	•	•	•				
2	LATERAL PANEL H=803	5112030		•		•								
2	LEFT PANEL ASSEMBLY H=763	5114560	•		•									
3	RIGHT PANEL ASSEMBLY H=763	5653620					•	•	•	•				
3	RIGHT PANEL ASSEMBLY H=763	5114570	•		•									
4	FRONTAL PANEL ASSEMBLY I	5655190		•		•								
4	NEW FRONTAL PANEL ASSEMBLY I	5114520	•		•									
4	NEW FRONTAL PANEL ASSEMBLY FI	5114530					•		•	•				
4	FRONTAL PANEL ASSEMBLY FI	5111940						•						
5	UPPER TRAVERSE	5110290	•	•	•	•	•	•	•	•				
6	LOWER TRAVERSE	5109640	•	•	•	•	•	•	•	•				
7	FRONTAL TRAVERSE	5112020		•		•								
8	AIR PRESSURE SWITCH PIPE L=270	5408080					•	•	•	•				
9	SUCTION RESTRICTOR D.80	5108700					•	•	•	•				
10	COAXIAL FLUE FLANGE	5207060					•	•	•	•				
11	FLANGE GASKET	5407890					•	•	•	•				
12	SUCTION CAP	5108690					•	•	•	•				
13	SUCTION CAP GASKET	5407400					•	•	•	•				
15	JOINT ASSEMBLY (with gasket and screws)	600530					•	•	•	•				
17	CONVEYOR BEND	5211090					•	•	•	•				
18	FLUE PLASTIC VENTURI	5407050					•	•	•	•				
21	GASKET 6,1X12X1,5 WRC (ex 5402050)	5402050	•	•	•	•	•	•	•	•				
22	FAN 1 SPEED (MVL)	5653850					•	•	•					
22	FAN 1 SPEED 75 W (MVL)	5655730								•				
23	FAN PRESSURE SWITCH (HONEYWELL)	5629560					•	•	•	•		B440	YES	
23	FAN PRESSURE SWITCH (TRIDELTA)	5655120						•				B440	YES	
23	FAN PRESSURE SWITCH	618470				•	•	•	•	•	B441			
24	COMPENSATION PIPE L=130	5407930					•	•	•	•				
25	CONVEYOR ASSEMBLY	5653170					•	•	•					
25	CONVEYOR ASSEMBLY	5653180								•				
27	COMBUSTION CHAMBER ASSEMBLY (ATM)	5653760	•	•	•									
27	COMBUSTION CHAMBER ASSEMBLY (FF)	5653780					•	•	•					
27	COMBUSTION CHAMBER ASSEMBLY (FF)	5655480								•				
27	COMBUSTION CHAMBER ASSEMBLY (ATM)	605350				•								
28	LATERAL INSULATING PANEL	5210250	•	•	•	•	•	•	•				YES	
28	LATERAL INSULATING PANEL	5213160	•	•	•	•	•	•	•					
28	LATERAL INSULATING PANEL	5210910								•			YES	
28	LATERAL INSULATING PANEL - 31 kW	5213190								•				
29	REAR INSULATING PANEL	5210280				•							YES	
29	REAR INSULATING PANEL - 28 kW	5213240			•									
29	REAR INSULATING PANEL	5210260	•	•	•		•	•	•	•			YES	
29	REAR INSULATING PANEL	5213290	•	•		•	•	•	•	•				
30	FRONTAL INSULATING PANEL (ATM)	5210270	•	•	•	•							YES	
30	FRONTAL INSULATING PANEL (ATM)	5213310	•	•	•									
30	FRONTAL INSULATING PANEL (FF)	5210750					•	•	•	•			YES	
30	FRONTAL INSULATING PANEL (FF)	5213340				•	•	•	•	•				
31	COMB.CHAMBER FRONT PANEL (FF)	5111840					•	•	•					
31	COMB.CHAMBER FRONT PANEL (FF)	5111850								•				
31	COMB.CHAMBER FRONT PANEL (ATM)	5108030	•	•	•									
31	COMB.CHAMBER FRONT PANEL (ATM)	5108500				•								
32	PRIMARY EXCHANGER WITH CLIPS	5636760				•							YES	
32	PRIMARY EXCHANGER WITH CLIPS	5632470	•	•	•		•	•	•					
32	PRIMARY EXCHANGER WITH CLIPS	608550								•				
32	PRIMARY EXCHANGER WITH CLIPS	608550								•				
33	O-RING 22X3 EPDM	5403130	•	•	•	•	•	•	•	•				
34	PRIMARY EXCHANGER CLIPS (ex 5109470)	5112510	•	•	•	•	•	•	•	•				

ECO 2000 Est Europe

CSE43124/3680 - ECO 1,240i
 CSE43224/3680 - ECO 240 I
 CSE43224/3681 - ECO 240 I
 CSE43228/3680 - ECO 280 I
 CSE43524/3680 - ECO 1,240FI
 CSE43624/3681 - ECO 240 FI
 CSE43628/3680 - ECO 280 FI

Pos.	Description	Code	Tav 1	Tav 2	Tav 3	Tav 4	Tav 5	Tav 6	Tav 7	Tav 8	From serial number	To serial number	Interchangeable	Note
35	EXPANSION VESSEL 10 L.	5608840				•				•				
35	EXPANSION VESSEL 8 L.	5625560	•	•	•		•	•	•					
36	EXPANSION VESSEL PIPE	5653290	•	•	•	•	•	•	•	•				
37	SEALED CHAMBER FRONT PANEL	5656490					•	•	•					
37	SEALED CHAMBER FRONT PANEL	5656500								•				
38	PILOT SIGHT GLASS GASKET	5401610					•	•	•	•				
39	PILOT SIGHT GLASS	5203930					•	•	•	•				
40	PILOT SIGHT FRAME	5103360					•	•	•	•				
41	BURNER ASSEMBLY (12 ELEMENTS)	5653310					•	•	•					
41	BURNER ASSEMBLY (15 ELEMENTS)	5653300	•	•	•					•				
41	BURNER ASSEMBLY (18 ELEMENTS)	5655610				•								
42	BURNER ELEMENT	5604090	•	•	•	•	•	•	•	•				
43	GAS RAMP WITH 12 INJECTORS (LPG D.0,77)	605990					•	•	•					
43	GAS RAMP WITH 15 INJECTORS (LPG D.0,69)	606190	•	•	•									
43	GAS RAMP WITH 15 INJECTORS (N.G. D.1,18)	606140	•	•	•									
43	GAS RAMP WITH 18 INJECTORS (N.G. D.1,18)	606910				•								
43	GAS RAMP WITH 12 INJECTORS (N.G. D.1,28)	605850					•	•	•					
43	GAS RAMP WITH 15 INJECTORS (LPG D.0,77)	607400								•				
43	GAS RAMP WITH 15 INJECTORS (N.G. D.1,28)	607410								•				
43	GAS RAMP WITH 18 INJECTORS (LPG D.0,67)	606920				•								
44	LPG INJECTORS KIT (D.0,69)	608460	•	•	•									
44	LPG INJECTORS KIT (D.0,77)	608450					•	•	•	•				
44	NATURAL GAS INJECTORS KIT (D.1,18)	608440	•	•	•	•								
44	NATURAL GAS INJECTORS KIT (D.1,28)	608430					•	•	•	•				
44	LPG INJECTORS KIT (D.0,67)	608470				•								
45	GAS RAMP GASKET	5407940	•	•	•	•	•	•	•	•				
46	GAS RAMP CONNECTING FLANGE	5210680						•					YES	
46	GAS RAMP CONNECTING FLANGE ASSEMBLY	5657180	•	•	•	•	•	•	•	•				
47	GASKET (GAS RAMP/SEALED CHAMBER)	5407810					•	•	•	•				
48	BURNER TRAY	5112090	•	•	•	•								
49	FLUE FLANGE CAP M14X1	5207070					•	•	•	•				
59	IGNITION ELECTRODE CABLE	8419050	•	•	•	•	•	•	•	•				
61	ELECTRODE PROTECTION CAP (ATM)	5404920	•	•	•	•								
61	ELECTRODE PROTECTION CAP (FF)	5407830					•	•	•	•				
62	SEALED CHAMBER HOSE ADAPTER ASS.	5643090					•	•	•	•				
63	IGNITION ELECTRODE	8422570	•	•	•	•	•	•	•	•				
70	PIPE ASSEMBLY (PUMP/EXCHANGER)	5653250	•	•	•		•	•	•					
70	PIPE ASSEMBLY (PUMP/EXCHANGER)	5655470								•				
70	PIPE ASSEMBLY (PUMP/EXCHANGER)	5655530				•								
72	PUMP UP 15-50 AO (GRUNDFOS)	5655200	•	•	•		•	•	•					
72	PUMP UP 15-60 AO (GRUNDFOS)	5655620				•				•				
73	AIR VENT VALVE WITH O-RING (GRUNDFOS)	607290	•	•	•	•	•	•	•	•				
74	O-RING 14X1,78 EP	5406360	•	•	•	•	•	•	•	•				
75	GASKET (WATER PIPE/SEALED CHAMBER)	5404670					•	•	•	•				
76	DHW 10 PLATE EXCHANGER (Alfa Laval)	5653650		•	•			•	•					
76	DHW 14 PLATE EXCHANGER (Alfa Laval)	5653680				•								
76	DHW 16 PLATE EXCHANGER	5655780								•				
77	DHW EXCHANGER GASKET	5404520		•	•	•		•	•	•				
80	HYDRAULIC INLET GROUP	5655650	•				•							
80	HYDRAULIC INLET GROUP WITH FILLING TAP	5653550		•	•	•		•	•	•				
81	FILTER AND VENTURI ASSEMBLY	607240		•	•	•		•	•	•				
82	HYDRAULIC VENTURI ASSEMBLY	5630170		•	•	•		•	•	•				
84	FILTER D. 13,5	5111180		•	•			•	•	•				
85	O-RING 20,63X2,62	5405350		•	•	•		•	•	•				
87	PUMP CONNECTING ELEMENT	5210710	•	•	•	•	•	•	•	•				
90	FILLING TAP ASSEMBLY	5630180		•	•	•		•	•	•				
91	DRAINING TAP (alt. 9951120)	5652030	•	•	•	•	•	•	•	•				
92	HYDRAULIC SAFETY VALVE WITH O.R. -3 bar-	5653690	•	•	•	•	•	•	•	•				

ECO 2000 Est Europe

CSE43124/3680 - ECO 1.240i
 CSE43224/3680 - ECO 240 I
 CSE43224/3681 - ECO 240 I
 CSE43228/3680 - ECO 240 I - serial number BA04
 CSE43524/3680 - ECO 280 I
 CSE43624/3680 - ECO 1.240FI
 CSE43624/3681 - ECO 240 FI - serial number BA04

Pos.	Description	Code	Tav 1	Tav 2	Tav 3	Tav 4	Tav 5	Tav 6	Tav 7	Tav 8	From serial number	To serial number	Interchangeable	Note
96	PRESSURE PIPE (POSITIVE)	5653280		●	●	●		●	●	●				
97	PRESSURE PIPE (NEGATIVE)	5653270		●	●	●		●	●	●				
98	BY-PASS PIPE ASSEMBLY	5628240	●				●							
98	BY-PASS PIPE ASSEMBLY	5653260		●	●	●		●	●	●				
99	BY-PASS PIPE FIXING CLIP	5108130	●	●	●	●	●	●	●	●				
100	O-RING 13,94X2,62 EPDM	5406630	●	●	●	●	●	●	●	●				
101	3 P.VALVE/PRESSURE SWITCH/SENSOR ASS.	5653590		●	●	●		●	●	●				
102	BY PASS/PRESSURE SWITCH ASSEMBLY	5628230	●				●							
102	3 PORT VALVE/PRESSURE SWITCH ASSEMBLY	607250		●	●	●		●	●	●				
103	SENSOR ASSEMBLY (DHW PRESSURE SWITCH)	5629950		●	●	●		●	●	●				
104	SANITARY OUTLET CONNECTION	5653840		●	●	●		●	●	●				
106	SCREW M5X12	8101430		●	●	●		●	●	●				
107	PIN GUIDE ASSEMBLY	5630250	●	●	●	●	●	●	●	●				
109	GASKET 10X14X1,5	5207810	●	●	●	●	●	●	●	●				
110	SPRING	8380530	●	●	●	●	●	●	●	●				
111	PRESSURE SWITCH PLATE ASSEMBLY	5630240	●	●	●	●	●	●	●	●				
112	3 PORT VALVE DIAPHRAGM	5405960	●				●							
112	DIAPHRAGM	5405320		●	●	●		●	●	●				
113	BY-PASS ASSEMBLY	5630190		●	●	●		●	●	●				
113	BY-PASS ASSEMBLY	5635220	●				●							
114	O-RING 26,64X2,62	5403820		●	●	●		●	●	●				
115	BY-PASS PLUG ASSEMBLY	5645660	●	●	●	●	●	●	●	●				
117	SANITARY PLATE ASSEMBLY	5646180		●	●	●		●	●	●				
118	CONIC SPRING	8380520		●	●	●		●	●	●				
119	HEATING PLATE ASSEMBLY	5646170		●	●	●		●	●	●				
120	SANITARY PLUG ASSEMBLY	5646190		●	●	●		●	●	●				
121	SCREW M5X10	8101410		●	●	●	●	●	●	●				
122	O-RING 23,47X2,62	5405370	●	●	●	●	●	●	●	●				
123	SCREW M5X13	8101440		●	●	●		●	●	●				
124	SPRING	8380540		●	●	●		●	●	●				
125	MICROSWITCH OPERATING PIN	5630260		●	●	●		●	●	●				
126	DHW PRESSURE SWITCH PLATE ASSEMBLY	5630270		●	●	●		●	●	●				
127	DHW PRESSURE SWITCH DIAPHRAGM	5405330		●	●	●		●	●	●				
128	O-RING 2,6X1,9	5405400		●	●	●		●	●	●				
129	PIN GUIDE	5207860		●	●	●		●	●	●				
130	MICROSWITCH WITH LEVER ASSEMBLY	5625770	●	●	●	●	●	●	●	●				
131	NTC SENSOR	8434250		●				●					YES	
131	NTC SENSOR	8434820	●	●	●	●	●	●	●	●				
132	NTC SENSOR GASKET	5402830		●	●	●		●	●	●				
135	LIMIT THERMOSTAT 105°C	9950760	●		●	●	●		●					
135	LIMIT THERMOSTAT 105°C	9950570		●				●		●				
136	EXCHANGER/3 PORT VALVE PIPE	5655460								●				
136	EXCHANGER/3 PORT VALVE PIPE	5655560				●								
136	EXCHANGER/HEATING FLOW PIPE	5655640	●				●							
136	EXCHANGER/3 PORT VALVE PIPE	5653240		●	●			●	●					
137	CONNECTING ELEMENT (GAS VALVE/RAMP)	5210700	●	●	●	●	●	●	●	●				
138	O-RING 22,22X2,62	5402010	●	●	●	●	●	●	●	●				
139	GAS VALVE INLET CONNECTION	5210630	●	●	●	●	●	●	●	●				
140	GAS VALVE (HONEYWELL VK4105M 5033)	5665220	●		●	●	●		●	●				
140	GAS VALVE (HONEYWELL VK 4105 G)	5653640		●				●						
147	CONNECTION TRAVERSE	5653160	●	●	●	●	●	●	●	●				
151	ELECTRIC BOX REAR COVER	5407650	●	●	●	●	●	●	●	●				
152	PRINTED CONTROL PANEL -ECO 280 FI-	5670340								●				
152	PRINTED CONTROL PANEL -ECO 280 I-	5670690				●								
152	PRINTED CONTROL PANEL -ECO 1.240 FI-	5670330					●							
152	PRINTED CONTROL PANEL -ECO 240 FI-	5653880						●						
152	PRINTED CONTROL PANEL -ECO 240 I-	5654160		●										
152	PRINTED CONTROL PANEL -ECO 240 FI-	5669690							●					

ECO 2000 Est Europe

CSE431243680 - ECO 1.240i
 CSE432243680 - ECO 240 I
 CSE432243681 - ECO 240 I
 CSE432283680 - ECO 240 I - serial number BA04
 CSE435243680 - ECO 280 I
 CSE436243680 - ECO 1.240FI
 CSE436243681 - ECO 240 FI
 CSE436283680 - ECO 280 FI

Pos.	Description	Code	Tav 1	Tav 2	Tav 3	Tav 4	Tav 5	Tav 6	Tav 7	Tav 8	From serial number	To serial number	Interchangeable	Note
152	PRINTED CONTROL PANEL -ECO 240 I-	5669700			•									
152	PRINTED CONTROL PANEL -ECO 1.240 I-	5673750	•											
153	TERMINAL BOARD COVER	5407660		•	•	•	•	•	•	•				
154	P.C.B. BMBC (Honeywell)	5669670	•		•	•	•		•	•				
154	P.C.B. (Honeywell)	5653890		•				•						
166	TERMINAL BLOCK	8421590	•	•	•	•	•	•	•	•				
167	FUSE HOLDER	5405340	•	•	•	•	•	•	•	•				
168	FUSE (2A-250V) alt. 8421410	9950580	•	•	•	•	•	•	•	•				
169	MANOMETER	5653700						•					YES	
169	THERMAL PRESSURE GAUGE	8922380	•	•	•	•	•	•	•	•				
170	MANOMETER SUPPORT	5407750	•	•	•	•	•	•	•	•				
174	ECO 2000 KNOB	5407730		•		•		•						
174	ECO 2000 KNOB	5410530	•		•		•		•	•				
190	GASKET G3/8 8X15X2 WRC	5404970					•	•	•	•				
191	GASKET G1/2-12X18X2-WRC	5404640					•							
192	GASKET G3/4 17X24X2 WRC	5404650	•	•	•	•	•	•	•	•				
241	DRAUGHT DIVERTER ASSEMBLY	5625860		•										
241	DRAUGHT DIVERTER ASSEMBLY	5645560				•								
241	DRAUGHT DIVERTER ASSEMBLY	5669470	•		•									
242	FLUE SAFETY THERMOSTAT 60°C	616080				•								
242	FLUE SAFETY THERMOSTAT 70°C	600700	•	•	•									
252	SELECTOR SWITCH (4 POSITION)	8434550	•	•	•	•	•	•	•	•				
280	GASKET 14,2X18X1,5	5207730	•	•	•	•		•	•	•				
284	POTENTIOMETER PIN	5405990	•	•	•	•	•	•	•	•				
286	NUT M5	8240530	•	•	•	•								
290	MODULATOR ASSEMBLY -VK4105M-	5665600	•		•	•	•		•	•				
291	IGNITER WITH CABLE (Honeywell)	5653930		•				•						
314	FLAME SENSING ELECTRODE CABLE	8418870	•	•	•	•	•	•	•	•				
362	MICROSWITCH/SUPPORT/WIRING ASSEMBLY	607470		•	•	•		•	•	•				
363	O-RING 13,6X2,7	5410020	•	•	•	•		•	•	•				
364	CAP G1/8	5209600		•	•	•		•	•	•				
493	FILLING KNOB ASSEMBLY	605660		•	•	•		•	•	•				
496	O-RING	400020		•	•	•	•	•	•	•				
511	O-RING 17,86X2,62	5404600	•	•	•	•	•	•	•	•				
516	PIN	5210670					•	•	•	•				
517	PIPE FIXING ELEMENT	5407840	•	•	•	•	•	•	•	•				
518	CONTROL PANEL PIN	5112040	•	•	•	•	•	•	•	•				
519	NEON GLASS	5410540	•		•		•		•	•				
519	NEON GLASS	5407770		•		•		•						
520	FLAP	5112050					•	•	•	•				
521	FLAP FIXING SPRING	8380730					•	•	•	•				
522	IGNITER SUPPORT	5655180	•	•				•						
525	IGNITER WITH CABLE (ANSTOSS)	8510910	•		•	•	•		•	•				
527	HOLE PLATE	5408010	•											
999	TERMINAL BOARD WIRING	8418950	•	•	•	•	•	•	•	•				
999	NTC/PRESS.SWITCH/LIMIT THERMOSTAT WIRING	5654000					•	•	•	•				
999	NTC/PRESS.SWITCH/LIMIT TH/FLUE TH. WIRING	5654110	•	•	•	•								
999	IGNITER/GAS VALVE WIRING	8419110		•				•						
999	MODULATOR WIRING	8510960	•		•	•	•		•	•				
999	PUMP/BOILER/SELECTOR SWITCH WIRING	8419170	•				•							
999	FAN/FLUE PRESSURE SWITCH WIRING	8510940					•		•	•				
999	FAN/FLUE PRESSURE SWITCH WIRING	8419120						•						
999	POWER SUPPLY CABLE	8414620	•	•	•	•	•	•	•	•				
999	SIT EARTHS WIRING	8419080	•		•	•	•		•	•				
999	TIMER CONNECTOR	8418860	•	•	•	•	•	•	•	•				