

BAXI



NUVOLA 2000

SPARE PARTS LIST

- May 2005 -

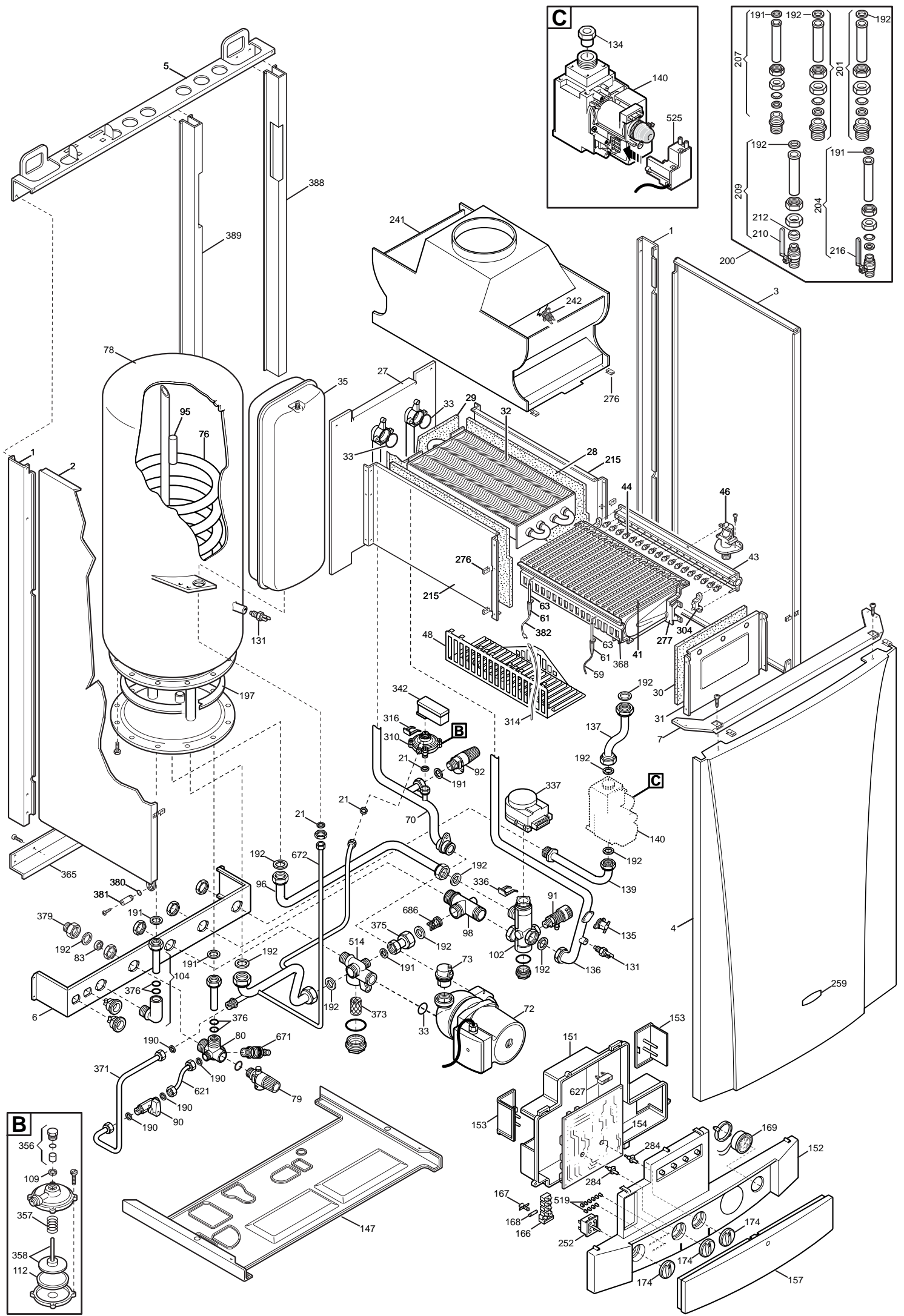
BAHI S.p.A.

КАК ЧИТАТЬ КАТАЛОГ ЗАПАСНЫХ ЧАСТЕЙ

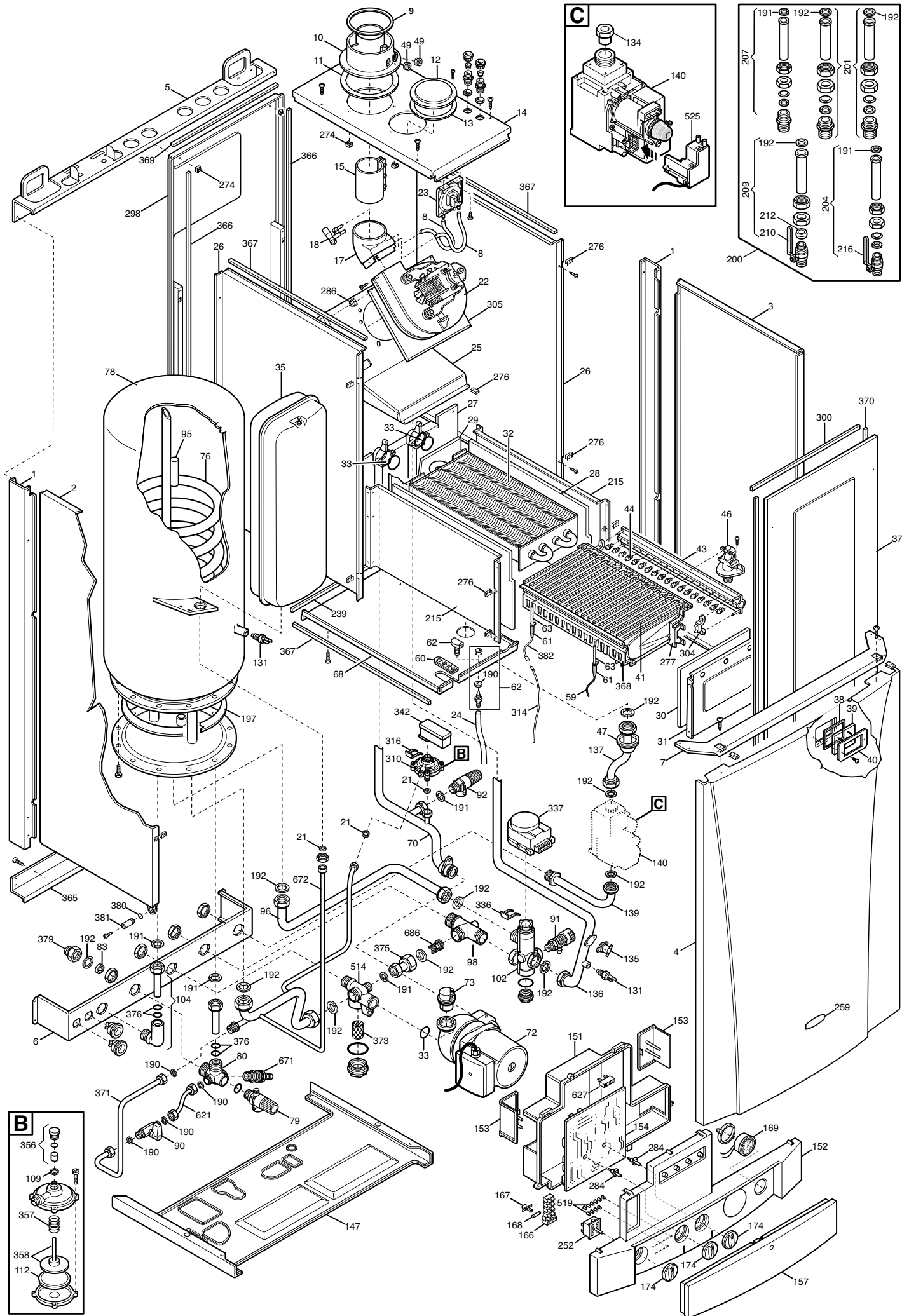
В каталоге запасных частей, после рисунков, находятся списки деталей котлов. Вот, что означают различные колонки:

Поз. (Позиция)	Идентификационный номер детали, который используется на рисунке котла
Наименование (Описание)	Краткое описание детали
Код	Код детали, применяемый на Baxi SpA
Slim XX	XX является номером рисунка соответствующего котла
От серийного номера	Дата (год и неделя) идентифицирующая начало производства детали (взята из серийного номера котла) например, В005: год 2000 (В определяет декаду 2000-2009; 0 определяет год) – 5-ая неделя. если клеточка пустая, деталь находится в использовании с начала производства котла
До серийного номера	Дата (год и неделя) идентифицирующая конец производства детали (взята из серийного номера котла) например, В012: год 2000 (В определяет декаду 2000-2009; 0 определяет год) – 12-ая неделя. если клеточка пустая, деталь все еще находится в использовании.
<i>Синим курсивом и *</i>	выделяется устаревшая деталь, которая уже не устанавливается (либо пока ещё устанавливается) на котлы и заменена более новой. В скобках указан код новой детали. При заказе следует указывать код новой детали.
Взаимозаменяемость	Определяет взаимозаменяемость между новой и старой деталями. YES (ДА) – детали взаимозаменяемы NO (НЕТ) – детали НЕ взаимозаменяемы

Nuvola 2000 I



Nuvola 2000 FI



№ Pos.	Описание	Description	Коды/ Code	NUVOLA 240 i	NUVOLA 280 i	NUVOLA 240 Fi	NUVOLA 280 Fi	From serial number/ начиная с серийного номера	To serial number/ до серийного номера	Inter- changeable/ взаимоза- меняемость	Code of new component/ Код новой детали
				(код-CSB43424X660)	(код-CSB434283660)	(код-CSB43724X660)	(код-CSB437283660)				
1	боковая панель	LATERAL SUPPORT	5106510	X	X	X	X				
2	левая панель	LEFT PANEL	5647890	X	X	X	X				
3	правая панель	RIGHT PANEL	5647880	X	X	X	X				
4	передняя панель в сборе	FRONTAL PANEL ASS.	5663180	X	X	X	X				
6	нижняя крепежная скоба	CONNECTIONS TRAVERSE	5106550	X	X	X	X				
7	передняя крепежная скоба	TRAVERSE	5107950	X	X	X	X				
8	трубка пневмореле	FAN PRESSURE SWITCH PIPE	5402270			X	X				
9	ограничитель забора воздуха d=80	AIR RESTRICTOR D.80	5108700			X					
10	фланец дымоотводного устройства	FLUE CONNECTION	5207060			X	X				
11	прокладка фланца	GASKET	5407890			X	X				
12	заглушка отверстия всасывания воздуха	SUCTION CAP	5108690			X	X				
13	кольцевая прокладка	SUCTION CAP GASKET	5407400			X	X				
14	верхняя панель	TOP PANEL	5658850			X	X				
15	зажимное кольцо	FAN JOINT	5645800			X	X				
17	устройство вытяжки 45° в сборе	VENTURI AND BEND 45°	600490			X	X				
18	устройство Вентури для реле давления воздуха D=15	DOUBLE VENTURI D.15	5407050			X	X				
21	прокладка 6.1x11x1.5	GASKET 6,1x11x1,5	5402050	X	X	X	X				
22	<i>*вентилятор односкоростной</i>	<i>FAN - FIME 1 SPEED</i>	<i>5628070</i>			<i>X</i>	<i>X</i>			<i>YES</i>	<i>5632530</i>
22	вентилятор	FAN ASSEMBLY (240 E)	5632530			X	X				
23	пневмореле	Flue pressostat	618470			X	X	B441			
23	<i>*пневмореле (HONEYWELL)</i>	<i>FAN PRESSURE SWITCH (1st version)</i>	<i>5629560</i>			<i>X</i>	<i>X</i>		<i>B440</i>	<i>YES</i>	
24	трубка прессостата L=300	PRESSURE SWITCH PIPE L=300	5402490			X	X				
25	вытяжной колпак в сборе	CONVEYOR	5634580			X	X				
26	камера сгорания	SEALED CHAMB LATERAL PANEL	5107440			X	X				
27	задняя панель камеры сгорания	COMBUSTION GROUP SUPPORT	5106560	X	X	X	X				
28	<i>*боковая термоизоляционная панель</i>	<i>LATERAL INSULATING PANEL</i>	<i>5210310</i>	<i>X</i>	<i>X</i>	<i>X</i>	<i>X</i>			<i>YES</i>	<i>5213170</i>
28	боковая термоизоляционная панель	LATERAL INSULATING PANEL	5213170	X	X	X	X				
29	<i>*задняя термоизоляционная панель</i>	<i>REAR INS. PANEL</i>	<i>5210300</i>	<i>X</i>	<i>X</i>	<i>X</i>	<i>X</i>			<i>YES</i>	<i>5213250</i>
29	задняя термоизоляционная панель	REAR INS. PANEL	5213250	X	X	X	X				
30	<i>*передняя термоизоляционная панель</i>	<i>FRONTAL INSULATING PANEL</i>	<i>5210320</i>	<i>X</i>	<i>X</i>	<i>X</i>	<i>X</i>			<i>YES</i>	<i>5213410</i>
30	передняя термоизоляционная панель	FRONTAL INSULATING PANEL	5213410	X	X	X	X				
31	передняя панель камеры сгорания	COMB.CHAMB FRONTAL PANEL	5108420	X	X	X	X				
32	основной теплообменник	PRIM. EXCHANGER	5622180	X	X	X	X				
33	тороидальная прокладка 22x3	O-RING 22 x 3	5403130	X	X	X	X				
35	расширительный бак 7,5 л	EXPANSION VESSEL 7,5 L.	5629130	X	X	X	X				
37	передняя панель закрытой камеры	SEALED CH. FRONT PANEL	5621590			X	X				
38	прокладка для стекла глазка контроля пламени	PILOT SIGHT GLASS GASKET	5401610			X	X				
39	стекло глазка контроля пламени	PILOT SIGHT GLASS	5203930			X	X				

№ Pos.	Описание	Description	Коды/ Code	NUVOLA 240 i	NUVOLA 280 i	NUVOLA 240 Fi	NUVOLA 280 Fi	From serial number/ начиная с серийного номера	To serial number/ до серийного номера	Inter- changeable/ взаимоза- меняемость	Code of new component/ Код новой детали
				(код-C SB43424X660)	(код-C SB434283660)	(код-C SB43724X660)	(код-C SB437283660)				
40	рамка глазка контроля пламени	PILOT SIGHT SECURING PLATE	5103360			X	X				
41	горелка в сборке	BURNER ASSEMBLY	5630310	X	X	X	X				
43	рампа подачи газа с инжекторами (природный газ)	GAS RAMP	5633950	X	X	X	X				
44	комплект инжекторов для природного газа	NATURAL GAS INJECTORS KIT -NUVOLA 240 I/	5666900	X	X	X	X				
44	комплект инжекторов для сжиженного газа	LPG INJECTORS KIT -NUVOLA 240 I/FI-	5666910	X	X	X	X				
46	фланец с прокладкой рампы подачи газа в сборе	ASSEMBLY - GAS CONNECTION/GASKET	607990	X	X	X	X				
47	прокладка рампы подачи газа	GAS PIPE GASKET	5404740			X	X				
48	основание горелки	BURNER TRAY	5107050	X	X						
49	колпачок фланца дымохода M14x1	PLUG M14X1	5207070			X	X				
59	кабель электрода зажигания	IGNITION CABLE	8419380	X	X	X	X				
60	прокладка кабеля электрода зажигания	GROMMET - ELECTRODE LEADS	5408280			X	X				
61	защитный колпачок электрода (естественная тяга)	ELECTRIC PROTECTION CAP	5404920	X	X	X	X				
62	штуцер закрытой камеры	SEALED CHAMBER HOSE ADAPTER	5409570			X	X	B511			
62	<i>*штуцер закрытой камеры в сборе</i>	<i>HOSE ADAPTER ASSEMBLY</i>	<i>5643090</i>			<i>X</i>	<i>X</i>		<i>B510</i>	<i>NO</i>	
63	электрод зажигания (или контроля пламени)	IGNITION ELECTRODE -RIGHT	8422570	X	X	X	X				
68	нижняя панель камеры сгорания	S. C. LOWER PANEL + HOSE ADAPTER + PIPE	618970			X	X	B511			
68	<i>*нижняя панель камеры сгорания</i>	<i>INFERIOR PANEL SEALED CHAMBER</i>	<i>5110440</i>			<i>X</i>	<i>X</i>		<i>B510</i>	<i>YES</i>	
70	трубка теплообменник/трехходовой клапан	PIPE PUMP ASS/EXCHANGER	5662800	X	X	X	X				
72	циркуляционный насос 15-50 AO (GRUNDFOS)	PUMP UP 15.50 AO - GRUNDFOS	5655200	X		X					
72	циркуляционный насос 15-60 AO (GRUNDFOS)	PUMP UP 15-60 AO (GRUNDFOS)	5655620		X		X				
73	автоматический воздухоотводчик с кольцевой прокладкой	AIR VENT VALVE FOR GRUNDFOS + OR	607290	X	X	X	X				
76	змеевик/фланец/анод в сборе	COIL EXCHANGER INOX	5662920	X	X	X	X				
78	бойлер в сборе	INOX BOILER ISOLATION ASSEMBLY	5662900	X	X	X	X				
79	предохранительный клапан бойлера (8 бар)	HYDRAULIC SAFETY VALVE 8 BAR	9950620	X	X	X	X				
80	патрубок входа ГВС	INLET CONNECTION	5212070	X	X	X	X				
83	ограничитель потока воды (12 л/мин)	FLOW RATE LIMITATOR - 12 L/MIN	5620090	X	X	X	X				
90	кран наполнения системы в сборе	FILLING TAP	5622840	X	X	X	X				
91	кран слива	DRAINING TAP	5652030	X	X	X	X				
92	гидравлический предохранительный клапан 3 бар	HYDRAULIC SAFETY VALVE 3 BAR	9950600	X	X	X	X				
95	магниевый анод	ANODE	5209940	X	X	X	X				
96	трубка (трехходовой клапан - бойлер)	PIPE	5663060	X	X	X	X				
98	трубка бай-пасса в сборе	PIPE (HEATING SYSTEM - BY PASS)	5212040	X	X	X	X				
102	3-ходовой клапан в сборе	3 PORT VALVE ASSEMBLY	5663040	X	X	X	X				
104	патрубок выхода воды ГВС из вторичного теплообменника	DHW OUTLET CONNECTION ASS.	5663110	X	X	X	X				
109	прокладка 10x14x1,5	ALUMINIUM GASKET	5207810	X	X	X	X				
112	мембрана	DIAPHRAGM 3 PORT VALVE (main circuit)	5405320	X	X	X	X				
115	обратный клапан/бай-пасс	NO RETURN VALVE BY-PASS	5663020	X	X	X	X				
131	датчик температуры (NTC)	NTC TEMPERATURE SENSOR - HONEYWELL	8434820	X	X	X	X				

№ Pos.	Описание	Description	Коды/ Code	NUVOLA 240 i	NUVOLA 280 i	NUVOLA 240 Fi	NUVOLA 280 Fi	From serial number/ начиная с серийного номера	To serial number/ до серийного номера	Inter- changeable/ взаимоза- меняемость	Code of new component/ Код новой детали
				(код-C SB43424X660)	(код-C SB434283660)	(код-C SB43724X660)	(код-C SB437283660)				
134	диафрагма газовая 4.5 мм	GAS RESTRICTOR 4,5 mm	5212200	X		X					
135	предельный термостат 105 С	LIMIT THERMOSTAT 105°C	9950760	X	X	X	X				
136	трубка в сборе (циркуляционный насос/теплообменник)	PIPE (PUMP/PRIMARY EXCHANGER)	5662790	X	X	X	X				
137	газовая трубка	GAS PIPE ASSEMBLY	5662890		X		X				
137	газовая трубка	GAS PIPE WITH GAS INTAKE	5663200	X		X					
139	патрубок на входе газового клапана	GAS VALVE INLET CONNECTION	5662880	X	X	X	X				
140	газовый клапан (SIT 845063 SIGMA)	GAS VALVE - SIGMA	5658830	X	X	X	X				
142	фиксирующая пружина катушки	ELECTRIC COIL FIXING SPRING	5108980	X	X	X	X				
147	нижняя панель	INFERIOR PANEL	5109720	X	X	X	X				
151	задний кожух электрической коробки	ELECTRIC BOX REAR COVER	5408470	X	X	X	X				
152	панель управления	CONTROL PANEL NUVOLA 280Fi	5663170				X				
152	панель управления	CONTROL PANEL NUVOLA 280i	5663190		X						
152	панель управления	PRINTED CONTROL PANEL -240 Fi-	5663210			X					
152	панель управления	CONTROL PANEL NUVOLA 240i	5663230	X							
153	кожух клеммной коробки	TERMINAL BOARD COVER	5407660	X	X	X	X				
154	электронная плата LMU33 SIEMENS	PRINTED CIRCUIT BOARD	5678250	X	X	X	X	B523			
154	<i>*электронная плата LMU33 SIEMENS</i>	<i>PRINTED CIRCUIT BOARD</i>	<i>5669060</i>	<i>X</i>	<i>X</i>	<i>X</i>	<i>X</i>		<i>B523</i>	<i>YES</i>	
157	крышка панели управления	DOOR	5408460	X	X	X	X				
166	блок клеммной коробки	TERMINAL BOARD 5 P.	8421590	X	X	X	X				
167	держатель плавкого предохранителя	FUSE HOLDER	5405340	X	X	X	X				
168	плавкий предохранитель (2 А- 250 В)	FUSE 2 A 250 V	9950580	X	X	X	X				
169	манометр с креплением	MANOMETER WITH SUPPORT (ex 5656220)	9951020	X	X	X	X				
174	ручка LUNA 2000 (под серебро)	CONTROL KNOB	5408150	X	X	X	X				
190	прокладка G3/8 8X15X2	GASKET G 3/8	5404970	X	X	X	X				
191	прокладка G. 1/2 12x18x2	GASKET G. 1/2 12x18x2	5408970	X	X	X	X				
192	прокладка G. 3/4 17x24x2	GASKET G. 3/4 17x24x2	5404650	X	X	X	X				
197	прокладка бойлера	FLANGE GASKET	9950380	X	X	X	X				
200	подсоединения в сборе	HYDRAULIC CONNECTION SET	5646560	X	X	X	X				
201	подсоединения контура отопления	HEATING CONNECTION	5626860	X	X	X	X				
204	кран холодной воды	DHW INLET TAP	5626840	X	X	X	X				
207	выход ГВС	DHW OUTLET GROUP	5625230	X	X	X	X				
209	газовый кран в сборе	GAS TAP GROUP	5626850	X	X	X	X				
210	газовый кран	GAS TAP	9950830	X	X	X	X				
212	биконическая прокладка	BICONIC GASKET	5408330	X	X	X	X				
215	боковая панель камеры сгорания	COMB. CHAMBER LATERAL PANEL	5106570	X	X	X	X				
216	кран холодной воды	FILLING TAP	5626790	X	X	X	X				
239	прокладка камеры сгорания 250 мм	GASKET SEALED CHAMBER 250 MM	5404380			X	X				
241	вытяжной колпак в сборе	DRAUGHT DIVERTER	5634870	X	X						

№ Pos.	Описание	Description	Коды/ Code	NUVOLA 240 i	NUVOLA 280 i	NUVOLA 240 Fi	NUVOLA 280 Fi	From serial number/ начиная с серийного номера	To serial number/ до серийного номера	Inter- changeable/ взаимоза- меняемость	Code of new component/ Код новой детали
				(код-СSB43424Х660)	(код-СSB434283660)	(код-СSB43724Х660)	(код-СSB437283660)				
252	переключатель режимов (4 положения)	SELECTOR SWITCH (4 POSITION)	8434550	X	X	X	X				
259	марка BAXI	BAXI BRAND	5657100	X	X	X	X				
274	<i>*гайка М4</i>	<i>NUT M4</i>	<i>8240550</i>			<i>X</i>	<i>X</i>			<i>YES</i>	<i>9950870</i>
274	гайка М4	NUT M4	9950870			X	X				
276	зажим для крепления винта	CLIP	1340440	X	X	X	X				
277	задняя опора горелки в сборе	BURNER SUPPORT ASSEMBLY	5630300	X	X	X	X				
284	стержень потенциометра	PIN	5405990	X	X	X	X				
286	гайка М5	NUT M5	8240530			X	X				
298	задняя панель камеры сгорания	SEALED CHAMBER REAR PANEL	5621510			X	X				
300	прокладка камеры сгорания 230 MM	GASKET SEALED CHAMBER 230 MM	5404420			X	X				
304	опора газовой рампы	GAS RAMP SUPPORT	5208400	X	X	X	X				
305	площадка для вентилятора	FAN PLATE	5107430			X	X				
310	прессостат - датчик работы насоса	DIFFERENTIAL PRESSURE SWITCH	5641850	X	X	X	X				
314	кабель датчика пламени	LEAD - SENSING ELECTRODE	8419750	X	X	X	X				
316	фиксирующая клипса микропереключателя	MICROSWITCH FIXING SPRING	8380610	X	X	X	X				
336	фиксирующая пружина	SPRING	8380680	X	X	X	X				
337	мотор трехходового клапана	ELBI MOTOR	5647340	X	X	X	X				
342	микропереключатель с кабелем	MICRO SWITCH WITH CABLE	5641800	X	X	X	X				
356	направляющий стержень	PIN GUIDE CONNECTOR ASSEMBLY	5634820	X	X	X	X				
357	пружина из нержавеющей стали	SPRING	8380600	X	X	X	X				
358	площадка для датчика работы насоса	PADDLE ASSEMBLY	5634830	X	X	X	X				
365	нижняя поперечная	TRAVERSE	5106530	X	X	X	X				
366	прокладка камеры сгорания 665 мм	GASKET SEALED CHAMBER 665 MM	5404370			X	X				
367	прокладка камеры сгорания 425 мм	GASKET SEALED CHAMBER 425 MM	5404390			X	X				
368	передняя опора горелки	BURNER REST	5106600	X	X	X	X				
369	прокладка камеры сгорания L=205 мм	GASKET CS L=205	5404400			X	X				
370	прокладка камеры сгорания L=655 мм	GASKET SEALED CHAMBER 655 MM	5404410			X	X				
371	трубка заполнения	FILLING TAP/HEATING ASS. D.8	5663130	X	X	X	X				
375	трубка бай-пасса	BY-PASS PIPE ASSEMBLY	5663030	X	X	X	X				
376	кольцевая прокладка 13,94X2,62	O-RING 13,94 x 2,62	5400650	X	X	X	X				
379	переходник FM 3/4-1/2	CONNECTING ELEMENT	5206120	X	X	X	X				
380	кольцевая прокладка 4,47X1,78	O-RING 4,47 x 1,78	5400620	X	X	X	X				
381	стержень d=8 панели управления	CONTROL PANEL PIN	5209830	X	X	X	X				
382	кабель электрода зажигания	ELECTRODE CABLE	8416860	X	X	X	X				
388	правая панель	RIGHT PANEL	5107240	X	X						
389	левая панель	SUPPORT FRAME COMB. GROUP	5106540	X	X						
514	соединительный элемент насоса	PUMP FILTER CONNEC. ASS.	5663010	X	X	X	X				
519	неоновое стекло индикатора	NEON GLASS -LUNA-	5407780	X	X	X	X				

№ Pos.	Описание	Description	Коды/ Code					From serial number/ начиная с серийного номера	To serial number/ до серийного номера	Inter- changeable/ взаимоза- меняемость	Code of new component/ Код новой детали
				NUVOLA 240 i (код-CSB43424X660)	NUVOLA 280 i (код-CSB434283660)	NUVOLA 240 Fi (код-CSB43724X660)	NUVOLA 280 Fi (код-CSB437283660)				
525	устройство зажигания	CONNECTOR NAC-SIT	8419570	X	X	X	X				
621	трубка d=8 заполнения системы	FILLING PIPE D.8	5663120	X	X	X	X				
627	конфигуратор платы	PCB CONNECTOR	8611750	X	X	X	X				
671	кран слива	DRAIN TAP g1/2	5646780	X	X	X	X				
672	трубка расширительного бака	EXPANS. VESSEL/CYLINDER'S COIL PIPE	5663070	X	X	X	X				
999	проводка: насос/переключатель режима работы	CABLE - SELECTOR SWITCH/PUMP	8419130	X	X	X	X				
999	проводка: мотор трехходового клапана	CABLE V3V NUVOLA	8419840	X	X	X	X				
999	проводка: вентилятор/реле давления	CABLE FAN/PRESSURE SWITCH	8419850			X	X				
999	проводка	CABLE SIT COMBI B.NUVOLA 2000	8419860	X	X	X	X				
999	проводка заземления	EARTH WIRING SIT NUVOLA 2000	8419870	X	X	X	X				
999	проводка предохранительного термостата отход. газов	FLUE LIMIT THERMOSTAT WIRING	8419890	X	X						
999	джампер	JUMPER	8422160			X	X				
9999	кабель питания	POWER SUPPLY CABLE	8414620	X	X	X	X				

NUVOLA 2000

CSB43424X1660 - NUVOLA 240 I
 CSB434283660 - NUVOLA 280 I
 CSB43724X1660 - NUVOLA 240 FI
 CSB437283660 - NUVOLA 280 FI

Pos.	Description	Descrizione	Code	NUV 01	NUV 01	NUV 02	NUV 02	From serial number	To serial number	Interch.	Note
1	LATERAL SUPPORT	MONTANTE	5106510	•	•	•	•				
2	LEFT PANEL	ASS. FIANCO SX	5647890	•	•	•	•				
3	RIGHT PANEL	ASS. FIANCO DX	5647880	•	•	•	•				
4	FRONTAL PANEL	ASS. PANN. FRONT. BAXI ACCUMULO	5663180	•	•	•	•				
5	UPPER TRAVERSE	TRAVERSA SUPERIORE	5109740	•	•	•	•				
6	CONNECTIONS TRAVERSE	TRAVERSA PORTARACCORDI	5106550	•	•	•	•				
7	FRONTAL TRAVERSE	TRAV. ANTERIORE COLLEG. FIANCHI	5107950	•	•	•	•				
8	PRESSURE SWITCH PIPE 3,5x7x600	TUBO PRESSOST. D.3,5X7X600	5402270			•	•				
9	SUCTION RESTRICTOR	RIDUZIONE ASPIRAZIONE D.80	5108700			•					
10	FLUE CONNECTION	RACCORDO FLANG. SCAR. FUMI	5207060			•	•				
11	FLUE CONNECTION GASKET (rubber)	GUARNIZIONE RACCORDO FLANG.	5407890			•	•				
12	ASPIRATION CAP	TAPPO ASPIRAZIONE	5108690			•	•				
13	ASPIRATION CAP GASKET (rubber)	GUARNIZIONE TAPPO ASPIRAZIONE	5407400			•	•				
14	TOP PANEL	ASS. CHIUSURA SUPERIORE	5658850			•	•				
15	JOINT D60X90	ASS. GIUNTO COLLEG. CURVA D.60X90	5645800			•	•				
17	CONVEYOR BEND 45° ASSEMBLY	ASS. CURVA 45° - VENTURI	600490			•	•				
18	FLUE VENTURI	VENTURI D.15 DOPPIA PRESA	5407050			•	•				
21	GASKET 6,1x11,5x1,5	GUARNIZIONE 6,1X11,5X1,5 WRC	5402050	•	•	•	•				
22	FAN -1 SPEED-	VENTIL. 1V 55W 220/230V -FIME-	5628070			•	•				YES
22	FAN -1 SPEED-	VENTIL. 1V 61W 230/240V	5632530			•	•				
23	FAN PRESSURE SWITCH (Honeywell)	PRESSOST. DIFFERENZ. C6065F1100	5629560			•	•		B440	YES	
23	FAN PRESSURE SWITCH	ASS.PRESSOSTATO 1,2MBAR-VITI	618470			•	•	B441			
24	PRESSURE PIPE L=300	TUBO PRESSOSTATO 4,5X8 L300 AR	5402490			•	•				
25	FLUE CONVEYOR ASSEMBLY	ASS. CONVOGLIAT. FUMI	5634580			•	•				
26	SEALED CHAMBER LATERAL PANEL	FIANCO CS-CF 243	5107440			•	•				
27	COMBUSTION CHAMBER REAR PANEL	SUPPORTO GR. COMBUSTIONE	5106560	•	•	•	•				
28	LATERAL INSULATING PANEL	PANNELLO ISOL. LATERALE	5210310	•	•	•	•				YES
28	LATERAL INSULATING PANEL NUVOLA	PANN.ISOL.LATERALE NUVOLA	5213170	•	•	•	•				
29	REAR INSULATING PANEL	PANNELLO ISOL. POSTERIORE	5210300	•	•	•	•				YES
29	SIDE INSULATION	PANN.ISOLANTE POST.NUVOLA	5213250	•	•	•	•				
30	FRONTAL INSULATING PANEL	PANNELLO ISOL. FRONTALE	5210320	•	•	•	•				YES
30	INSULATING PANEL	PANN.ISOL.FRONT.ACCUMULO	5213410	•	•	•	•				
31	COMBUSTION CHAMBER FRONT PANEL	PARETE FRONTALE CAMERA	5108420	•	•	•	•				
32	PRIMARY EXCHANGER (Giannoni 5646410)	SCAMB. ACQUA GAS 243 C&M	5622180	•	•	•	•				
33	O-RING 22x3	ANELLO OR 22X3 EPDM	5403130	•	•	•	•				
35	RECTANG.EXPANSION VESSEL (Cimm)	VASO ESPANS. 7,5 L RETTANGOLARE	5629130	•	•	•	•				
37	SEALED CHAMBER FRONT PANEL	ASS. FRONTALE C.S.	5621590			•	•				
38	PILOT SIGHT GLASS GASKET	GUARNIZIONE PER VETRINO	5401610			•	•				
39	PILOT SIGHT GLASS	VETRINO ISPEZIONE FIAMMA	5203930			•	•				
40	PILOT SIGHT SECURING FRAME	CORNICE PER VETRINO C.S.	5103360			•	•				
41	BURNER ASSEMBLY	ASS. ELEMENTI BRUC. ACCUMULO FF	5630310	•	•	•	•				
43	GAS RAMP WITH INJECTORS (natural gas)	ASS. RAMP A BRUCIAT. MET.	5633950	•	•	•	•				
44	NG INJECTORS KIT (D.1,18 - reducer D.4,5)	BUSTA TRASF. MET. NUVOLA	5666900	•	•	•	•				
44	LPG INJECTORS KIT (D.0,69 - reducer D.3,5)	BUSTA TRASF ACC. GPL NUVOLA	5666910	•	•	•	•				
46	GAS FLANGE/GASKET GROUP	GR. RACC. FLANG./GUARN.	607990	•	•	•	•				
47	GASKET FOR GAS SUPPLY PIPE	GUARNIZ. TUBO ALIMENTAZ. GAS	5404740			•	•				
48	BURNER TRAY	SCHERMO BRUCIATORI	5107050	•	•						
49	CAP M14x1	TAPPO M14X1 - RAC. FLANG.	5207070			•	•				
59	IGNITION ELECTRODE CABLE L=400	CAVO ACCENSIONE L=400	8419380	•	•	•	•				
60	GROMMET ELECTRODE LEADS	GUARNIZIONE CAVI CANDELA	5408280			•	•				
61	ELECTRODE CAP	CUFFIA PER CANDELA	5404920	•	•	•	•				
62	SEALED CHAMBER HOSE ADAPTER ASS.	GR. PRESA DI PRES. C/PORTAGOMMA	5643090			•	•		B510	NO	
62	SEALED CHAMBER HOSE ADAPTER	PRESA DI PRESSIONE	5409570			•	•	B511			
63	ELECTRODE	CANDELA ACCENSIONE DX E RILEV.	8422570	•	•	•	•				
68	SEALED CHAMBER LOWER PANEL	CHIUSURA INF. C.S. ACCUMULO	5110440			•	•		B510	YES	
68	S. C. LOWER PANEL + HOSE ADAPTER + PIPE	CH.INF.C.S.C/P.PR+TUBETTO	618970			•	•	B511			

NUVOLA 2000

CSB43424X1660 - NUVOLA 240 I
 CSB434283660 - NUVOLA 280 I
 CSB43724X1660 - NUVOLA 240 FI
 CSB437283660 - NUVOLA 280 FI

Pos.	Description	Descrizione	Code	NUV 01	NUV 01	NUV 02	NUV 02	From serial number	To serial number	Interch.	Note
70	PIPE (3 PORT VALVE/EXCHANGER)	ASS. TUBO POMPA SCAMB. H2O/GAS	5662800	•	•	•	•				
72	PUMP UPS 15-50 (Grundfos)	POMPA UP 15-50 AO GRUNDFOS	5655200	•		•					
72	PUMP UPS 15-60 (Grundfos)	POMPA UP 15-60 AO GRUNDFOS	5655620		•		•				
73	AUTOMATIC AIR VENT VALVE	VALVOLA SFOGO AR.CALEFFI	607290	•	•	•	•				
76	COIL/FLANGE/ANODE ASSEMBLY	GR./SERPENT./CONTROFL./ANODO	5662920	•	•	•	•				
78	CYLINDER ASSEMBLY	ASS. BOILER INOX ISOL. NUVOLA 2000	5662900	•	•	•	•				
79	CYLINDER SAFETY VALVE -8bar- (Orkli)	VALVOLA DI SICUR. M G1/2 8 BAR	9950620	•	•	•	•				
80	DHW INLET CONNECTION	RACCORDO E.S.	5212070	•	•	•	•				
83	DHW FLOW REDUCER (12 l/min)	REGOLATORE DI PORTATA -12L G/R-	5620090	•	•	•	•				
90	FILLING TAP MM G3/8	RUBINETTO MM G 3/8 CIMBERIO	5622840	•	•	•	•				
91	DRAINING TAP	RUBIN. OT. SCAR. CALD. -337221-	5652030	•	•	•	•				
92	HYDRAULIC SAFETY VALVE 3 BAR	VALVOLA DI SICUR. M G1/2 3 BAR	9950600	•	•	•	•				
95	MAGNESIUM ANODE	ANODO MAGNESIO -LENTO RILASCIO-	5209940	•	•	•	•				
96	PIPE (3 PORT VALVE - CYLINDER)	ASS. TUBO V3V/ENTR. SERPENTINE	5663060	•	•	•	•				
98	HEATING FLOW/BY-PASS CONNECTION	RACCORDO MR/BY-PASS	5212040	•	•	•	•				
102	3 PORT VALVE ASSEMBLY	VALVOLA 3 VIE FUGAS NUVOLA 2000	5663040	•	•	•	•				
104	SANITARY OUTLET CONNECTION	ASS. RACCORDO U.S.	5663110	•	•	•	•				
109	GASKET 10X14X1,5	GUARNIZIONE 10X14X1,5 AL -63-	5207810	•	•	•	•				
112	PRESSURE SWITCH DIAPHRAGM	MEMBRANA PRESSOSTATO -32-	5405320	•	•	•	•				
131	NTC SENSOR (Honeywell)	SONDA RAPIDA HONEYWELL -SO11001-	8434820	•	•	•	•				
134	GAS REDUCER D.4,5MM	UGELLO DIAFRAMMA D.4,5 MM	5212200	•		•					
135	LIMIT THERMOSTAT 105°C	TERMOST. LIM. 105°C C/FAST. PIEG.	9950760	•	•	•	•				
136	PIPE (PUMP/PRIMARY EXCHANGER)	ASS. TUBO SCAMB. H2O/GAS-V3V	5662790	•	•	•	•				
137	GAS PIPE	ASS. TUBO ALIMENT. GAS NUVOLA	5662890		•		•				
137	GAS PIPE WITH GAS INTAKE	ASS. TUBO ALIM. GAS C/PRESA/TAP.	5663200	•		•					
139	GAS INLET CONNECTION	ASS. TUBO ENTRATA GAS NUVOLA	5662880	•	•	•	•				
140	GAS VALVE -SIT 845063 SIGMA-	VALVOLA GAS SIT 845063 SIGMA	5658830	•	•	•	•				
147	BOTTOM CLOSING PANEL	FONDO CALDAIA ACCUMULO	5109720	•	•	•	•				
151	ELECTRIC BOX REAR COVER ASSEMBLY	COPERCHIO COMANDI	5408470	•	•	•	•				
152	PRINTED CONTROL PANEL -280 i-	CRUSC. SERIGR. NUVOLA 280 I	5663190		•						
152	PRINTED CONTROL PANEL -240 Fi-	CRUSC. SERIGR. NUVOLA 240 FI	5663210			•					
152	PRINTED CONTROL PANEL -240 i-	CRUSC. SERIGR. NUVOLA 240 I	5663230	•							
152	PRINTED CONTROL PANEL -280 Fi-	CRUSC. SERIGR. NUVOLA 280 FI	5663170				•				
153	TERMINAL BOARD COVER	COPERCHIO MORSETTIERA	5407660	•	•	•	•				
154	INTEGRATED PCB -LMU33 Siemens-	SCHEDA INTEGRATA SIEMENS LMU33	5669060	•	•	•	•				
157	DOOR	ANTINA	5408460	•	•	•	•				
166	TERMINAL BOARD WITH FUSE-HOLDER	MORSETTIERA 5P C/PORTAFUSIBILE	8421590	•	•	•	•				
167	FUSE-HOLDER	PORTAFUSIBILE LUNA	5405340	•	•	•	•				
168	FUSE	FUSIBILE 2A 250V	9950580	•	•	•	•				
169	GAUGE PRESSURE	ASS.MANOMETRO C/SUPPORTO	9951020	•	•	•	•				
174	POTENTIOMETER KNOB	MANOPOLA LUNA SILVER	5408150	•	•	•	•				
190	GASKET G 3/8 8x15x2	GUARNIZIONE G3/8 8X15X2 WRC	5404970	•	•	•	•				
191	GASKET G 1/2 AFM 34	GUARNIZIONE G1/2 AFM 34	5408970	•	•	•	•				
192	GASKET G 3/4 17x24x2	GUARNIZIONE G3/4 17X24X2 WRC	5404650	•	•	•	•				
197	CYLINDER FLANGE'S GASKET	GUARNIZIONE FLANGIA BOILER	9950380	•	•	•	•				
200	CONNECTIONS ASSEMBLY	DOTAZIONE CALDAIA NUVOLA	5646560	•	•	•	•				
201	HEATING CONNECTION	RACCORDO RISCALD. NUVOLA	5626860	•	•	•	•				
204	DHW INLET CONNECTION (with tap)	GR. RUBINETTO E.S. NUVOLA	5626840	•	•	•	•				
207	DHW OUTLET CONNECTION	RACCORDO SANIT. C&M ITALIA	5625230	•	•	•	•				
209	GAS CONNECTION (with tap)	GR. RUBINETTO GAS NUVOLA	5626850	•	•	•	•				
210	GAS TAP WITH LEVER	RUBINETTO MM G3/4 CON LEVA	9950830	•	•	•	•				
212	BICONIC GASKET D.18 (PTFE)	BICONO PTFE	5408330	•	•	•	•				
215	COMBUSTION CHAMBER LATERAL PANEL	FIANCO CAMERA COMBUST.	5106570	•	•	•	•				
216	DHW INLET TAP WITH LEVER	RUBINETTO E.S. G1/2 M/M L/ROSSA	5626790	•	•	•	•				
239	GASKET C.S. L=250	GUARNIZIONE C.S. L=250	5404380			•	•				
241	DRAUGHT DIVERTER ASSEMBLY	ASS. CAMERA FUMI ACCUM. C&M	5634870	•	•						

NUVOLA 2000

CSB43424X1660 - NUVOLA 240 I
 CSB434283660 - NUVOLA 280 I
 CSB43724X1660 - NUVOLA 240 FI
 CSB437283660 - NUVOLA 280 FI

Pos.	Description	Descrizione	Code	NUV 01	NUV 01	NUV 02	NUV 02	From serial number	To serial number	Interch.	Note
242	FLUE SAFETY THERMOSTAT 70°C	TH. FUMI 70° FAST. PIEG.-COLLAUD.	600870	●	●						
252	SELECTOR SWITCH	COMMUT. ROTATIVO GOTTAK 4 POSIZ.	8434550	●	●	●	●				
259	ADHESIVE BRAND	MARCHIO BAXI	5657100	●	●	●	●				
274	SEALED CHAMBER REAR PANEL	DADO IN GABBIA M4	8240550			●	●				YES
274	NUT M4	DADO IN GABBIA M4	9950870			●	●				
276	CLIP FOR FIXING SCREW	PRESTOLINA X AUTOF. 8P (4,2)	1340440	●	●	●	●				
277	BURNER REAR SUPPORT ASSEMBLY	ASS. SUPPORTO BRUC. LATO VENTURI	5630300	●	●	●	●				
284	PIN	PERNO POTENZIOMETRO	5405990	●	●	●	●				
286	NUT M5	DADO IN GABBIA M5	8240530			●	●				
298	COMBUSTION CHAMBER BACK PANEL	ASS. SCHIENALE CF 243	5621510			●	●				
300	SEALED CHAMBER GASKET L=230	GUARNIZIONE C.S. L=230	5404420			●	●				
304	GAS RAMP SUPPORT	SUPPORTO PER RAMPA	5208400	●	●	●	●				
305	FAN PLATE	PIASTRA PER VENTILATORE	5107430			●	●				
310	AIR PRESSURE SWITCH	PRESSOSTATO DIFFERENZIALE	5641850	●	●	●	●				
314	FLAME SENSING CABLE	CAVO RIVELAZIONE L=410	8419750	●	●	●	●				
316	MICROSWITCH FIXING CLIP	MOLLA FIX MICRO -A-	8380610	●	●	●	●				
336	MOTOR FIXING CLIP	MOLLA FIX MOTORE V3V	8380680	●	●	●	●				
337	3 PORT VALVE MOTOR (Elbi)	MOTORE ELBI	5647340	●	●	●	●				
342	MICROSWITCH WITH CABLE	MICRO CABLATO S/GUARNIZ.	5641800	●	●	●	●				
356	PIN GUIDE CONNECTION ASSEMBLY	ASS. RACCORDO GUIDA ASTINA	5634820	●	●	●	●				
357	INOX SPRING	MOLLA TIPO 25-INOX -6-	8380600	●	●	●	●				
358	PRESSURE SWITCH PLATE	ASS. PIATTELLO PRESSOSTATO	5634830	●	●	●	●				
365	LOWER TRAVERSE	TRAVERSA INFERIORE	5106530	●	●	●	●				
366	SEALED CHAMBER GASKET L=665	GUARNIZIONE C.S. L=665	5404370			●	●				
367	SEALED CHAMBER GASKET L=430	GUARNIZIONE C.S. L=430	5404390			●	●				
368	BURNER REST	SUPPORTO BRUCIATORE	5106600	●	●	●	●				
369	SEALED CHAMBER GASKET L=205	GUARNIZIONE C.S. L=205	5404400			●	●				
370	SEALED CHAMBER GASKET L=655	GUARNIZIONE C.S. L=655	5404410			●	●				
371	FILLING PIPE D.8	ASS. TUBO D.8 RIEMP./RISCALD.	5663130	●	●	●	●				
373	FILTER (HEATING SYSTEM)	FILTRO RISCALDAMENTO	5109080	●	●	●	●				
375	BY-PASS PIPE	ASS. TUBO BY-PASS	5663030	●	●	●	●				
376	O-RING 13,94X2,62	ANELLO OR 13,94X2,62	5400650	●	●	●	●				
379	REDUCTION FM 3/4-1/2	RIDUZIONE FM 3/4-1/2	5206120	●	●	●	●				
380	O-RING 4,47X1,78	ANELLO OR 4,47X1,78	5400620	●	●	●	●				
381	CONTROL BOX'S PIN D.8	PERNO D.8 PER CRUSCOTTO	5209830	●	●	●	●				
382	FLAME SENSING ELECTRODE'S CABLE	CAVO PER CANDELA RIVELAZI.	8416860	●	●	●	●				
388	RIGHT PANEL SUPPORT	MONTANTE DX GR. COMBUSTIONE	5107240	●	●						
389	FRAME COMB. GROUP	MONTANTE SX GR. COMBUSTIONE	5106540	●	●						
514	PUMP CONNECTING ELEMENT	ASS. RACC. RR-POMPA FILTRO	5663010	●	●	●	●				
519	NEON GLASS	GEMMA SEGNALAZIONE LUNA	5407780	●	●	●	●				
525	CONNECTOR NAC-SIT	CONNETTORE NAC SIT	8419570	●	●	●	●				
621	FILLING PIPE D.8	ASS. D.8 ES/RIEMPIMENTO	5663120	●	●	●	●				
627	PCB CONNECTOR	CONNETTORE CONFIGURAZ. SCHEDA	8611750	●	●	●	●				
671	DRAINING TAP	RUBINETTO SCARICO COPPER G1/2	5646780	●	●	●	●				
672	EXPANS.VESSEL/CYLINDER'S COIL PIPE	ASS. TUBO USC./SERP./RACC. R.R. PRE	5663070	●	●	●	●				
686	NO RETURN VALVE	VALV. NON RITORNO BY-PASS	5663020	●	●	●	●				
999	CABLE SIT COMBI B.NUVOLA 2000	CABL. BT. SIT NUVOLA 2000	8419860	●	●	●	●				
999	CABLE V3V NUVOLA	CABL. MOTORE V3V NUVOLA	8419840	●	●	●	●				
999	FLUE LIMIT THERMOSTAT WIRING	CABL. TH. FUMI/TH. LIMITE	8419890	●	●						
999	CABLE FAN/PRESSURE SWITCH	CABL. VENTIL./PRESS. FUMI/TH. LIM.	8419850			●	●				
999	CABLE-SELECTOR SWITCH/PUMP	CABLAGGIO POMPA-COMMUTATORE	8419130	●	●	●	●				
999	CABLE	CAVO ALIMENTAZIONE	8414620	●	●	●	●				
999	EARTH WIRING SIT NUVOLA 2000	CAVO MASSE SIT NUVOLA 2000	8419870	●	●	●	●				
999	JUMPER	PONTICEL. PER CIRCUITO STAMPATO	8422160			●	●				