

BAXI S.p.A.



LUNA  **SILVER SPACE**
2000

SPARE PARTS LIST
- March 2005 -

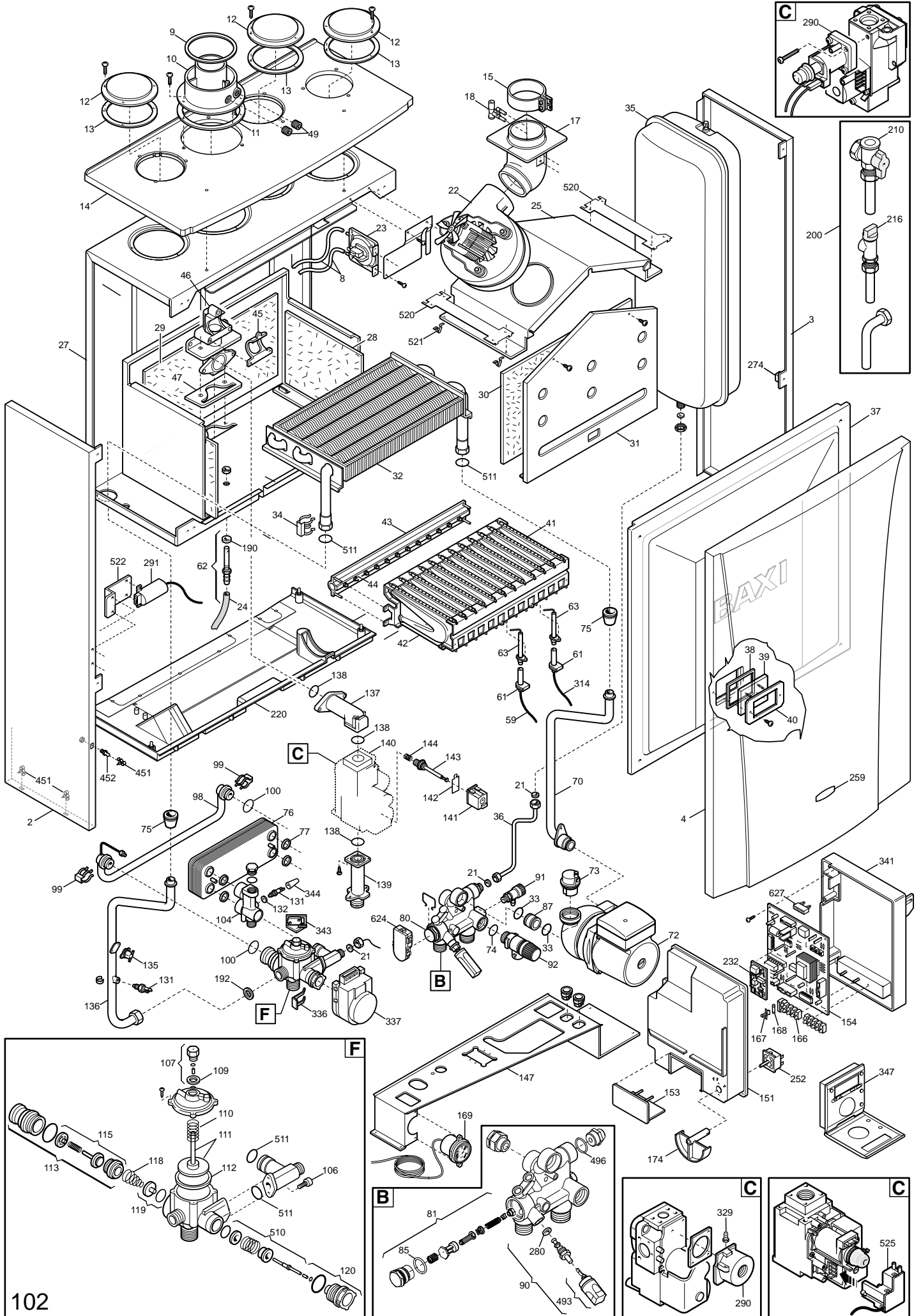
BAHI S.p.A.

КАК ЧИТАТЬ КАТАЛОГ ЗАПАСНЫХ ЧАСТЕЙ

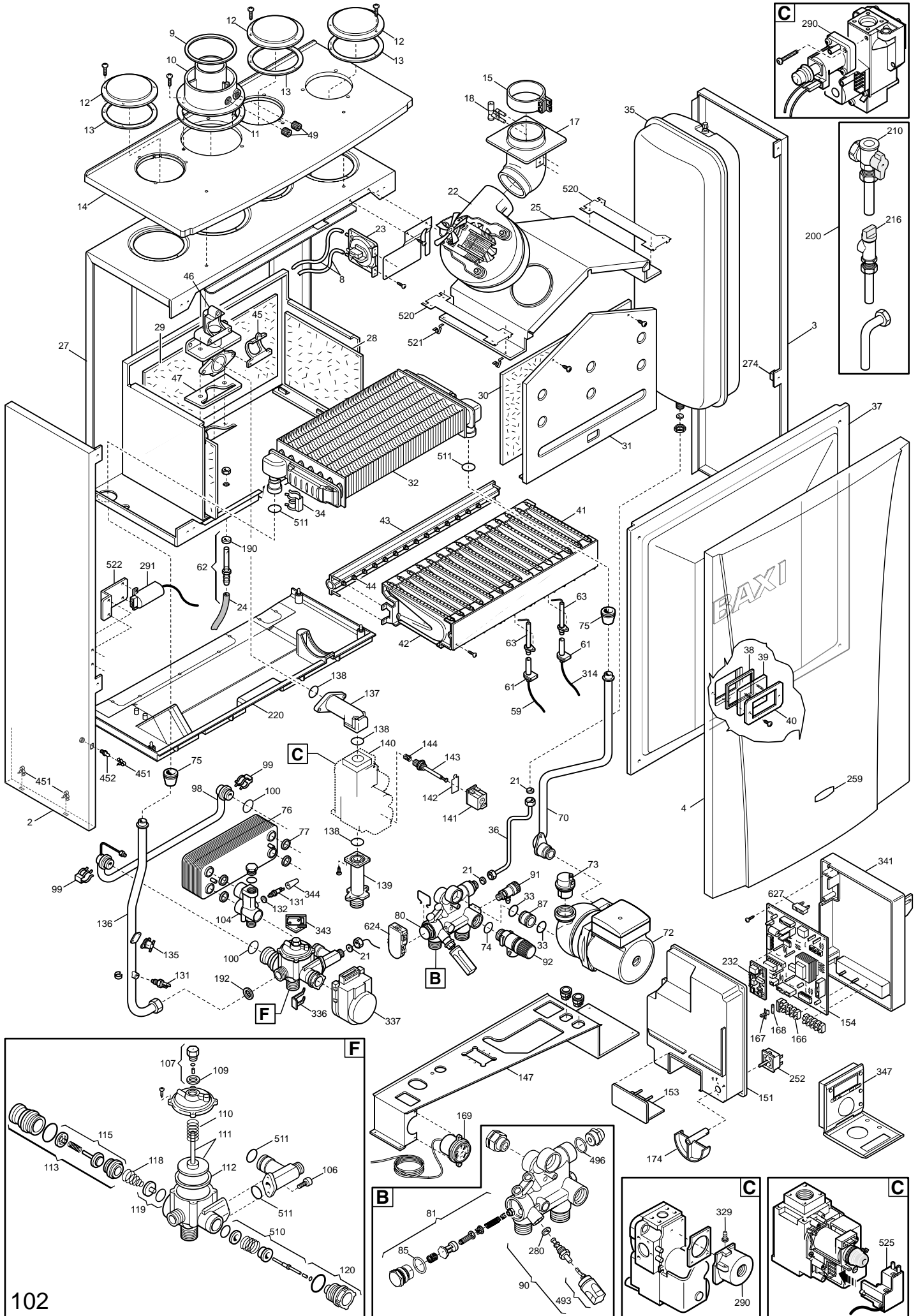
В каталоге запасных частей, после рисунков, находятся списки деталей котлов. Вот, что означают различные колонки:

Поз. (Позиция)	Идентификационный номер детали, который используется на рисунке котла
Наименование (Описание)	Краткое описание детали
Код	Код детали, применяемый на Baxi SpA
Slim XX	XX является номером рисунка соответствующего котла
От серийного номера	Дата (год и неделя) идентифицирующая начало производства детали (взята из серийного номера котла) например, В005: год 2000 (В определяет декаду 2000-2009; 0 определяет год) – 5-ая неделя. если клеточка пустая, деталь находится в использовании с начала производства котла
До серийного номера	Дата (год и неделя) идентифицирующая конец производства детали (взята из серийного номера котла) например, В012: год 2000 (В определяет декаду 2000-2009; 0 определяет год) – 12-ая неделя. если клеточка пустая, деталь все еще находится в использовании.
<i>Синим курсивом и *</i>	выделяется устаревшая деталь, которая уже не устанавливается (либо пока ещё устанавливается) на котлы и заменена более новой. В скобках указан код новой детали. При заказе следует указывать код новой детали.
Взаимозаменяемость	Определяет взаимозаменяемость между новой и старой деталями. YES (ДА) – детали взаимозаменяемы NO (НЕТ) – детали НЕ взаимозаменяемы

Silver Space 240



Silver Space 310



№ Pos.	Описание	Description	Коды/ Code	LUNA SILVER SPACE 240 Fi	LUNA SILVER SPACE 310 Fi	From serial number/ начиная с серийного номера	To serial number/ до серийного номера	Inter- changeable/ взаимоза- меняемость	Code of new component/ Код новой детали
				(код-СSBA436243671-2)	(код-СSBA436313671-2)				
2	левая панель	LEFT PANEL	5661060	X	X				
3	правая панель	RIGHT PANEL	5661050	X	X				
4	передняя панель	FRONTAL PANEL	5661070	X	X				
8	трубка пневмореле L=270	PRESSURE SWITCH PIPE L=270	5408080	X	X				
9	ограничитель забора воздуха d=80	AIR RESTRICTOR D.80	5108700	X	X				
10	фланец дымоотводного устройства	FLUE CONNECTION	5207060	X	X				
11	прокладка фланца	GASKET	5407890	X	X				
12	заглушка отверстия всасывания воздуха	SUCTION CAP	5113310	X	X				
13	кольцевая прокладка	SUCTION CAP GASKET	5407400	X	X				
14	верхняя крышка для	ABOVE COVER LUNA SPACE 240 Fi	5408780	X					
14	верхняя крышка для	ABOVE COVER LUNA SPACE 310	5408880		X				
15	зажимное кольцо	CONNECTING JOINT	5621890	X	X				
17	устройство вытяжки	CONVEYOR BEND	5211090	X	X				
18	устройство Вентури для реле давления воздуха D=15	DOUBLE VENTURI D.15	5407050	X	X				
21	прокладка 6.1x11x1.5	GASKET 6,1x11x1,5	5402050	X	X				
22	односкоростной вентилятор MVL	FAN 1 SPEED MVL	5653850	X					
22	односкоростной вентилятор MVL 75 Вт	FAN 1 SPEED (MLV) 75W	5655730		X				
23	пневмореле	Flue pressostat	618470	X	X	B441			
23	<i>*пневмореле (HONEYWELL)</i>	<i>FAN PRESSURE SWITCH (1st version)</i>	<i>5629560</i>	<i>X</i>	<i>X</i>		<i>B440</i>	<i>Yes</i>	
24	трубка компенсации L=150	COMPENSATION PIPE L=150	5407930	X	X				
25	вытяжной колпак в сборе	CONVEYOR ASSEMBLY	5660430	X					
25	вытяжной колпак	CONVEYOR	5660840		X				
27	камера сгорания в сборе	AIRTIGHT C. ASS./ COMB. C. SUPP.	5660270	X					
27	камера сгорания в сборе	AIRTIGHT C. ASS./ COMB. C. SUPP.	5662820		X				
28	<i>*боковая термоизоляционная панель</i>	<i>INSULATING PANEL</i>	<i>5210250</i>	<i>X</i>				<i>Yes</i>	<i>5213160</i>
28	<i>*боковая термоизоляционная панель</i>	<i>LATERAL INSULATING PANEL</i>	<i>5210910</i>		<i>X</i>			<i>Yes</i>	<i>5213190</i>
28	боковая термоизоляционная панель	LATERAL INSULATING PANEL	5213160	X					
28	боковая термоизоляционная панель	LATERAL INSULATING PANEL	5213190		X				
29	<i>*задняя термоизоляционная панель</i>	<i>INSULATING PANEL</i>	<i>5210260</i>	<i>X</i>	<i>X</i>			<i>Yes</i>	<i>5213290</i>
29	задняя термоизоляционная панель	REAR INSULATING PANEL	5213290	X	X				
30	<i>*передняя термоизол. панель (принудит. вытяжка)</i>	<i>FRONTAL INSULATING PANEL (FF)</i>	<i>5210750</i>	<i>X</i>	<i>X</i>			<i>Yes</i>	<i>5213340</i>
30	передняя термоизоляционная панель	FRONTAL INSULATING PANEL (FF)	5213340	X	X				
31	панель камеры сгорания	COMB.CHAMBER FRONT PANEL (FF)	5111840	X					
31	панель камеры сгорания	PANEL-COMB CHAMBER-105	5111850		X				
32	основной теплообменник с клипсами	PRIMARY EXCHANGER	608550		X				
32	основной теплообменник с клипсами	PRIMARY EXCHANGER WITH CLIPS	5632470	X					
33	тороидальная прокладка 22x3	O-RING 22 x 3	5403130	X	X				
34	крепежные клипсы основного теплообменника	PRIMARY EXCHANGER FIXING CLIPS	5112510	X	X				

№ Pos.	Описание	Description	Коды/ Code	LUNA SILVER SPACE 240 Fi	LUNA SILVER SPACE 310 Fi	From serial number/ начиная с серийного номера	To serial number/ до серийного номера	Inter- changeable/ взаимоза- меняемость	Code of new component/ Код новой детали
				(код-СВВ436243671-2)	(код-СВВ436313671-2)				
35	раширительный бак 7.5 л zilmel	EXPANSION VESSEL 7,5 L ZILMET	5660290	X	X				
36	трубка расширительного бака	EXPANSION VESSEL PIPE	5660380	X	X				
37	передняя панель закрытой камеры	AIRTIGHT C. FRONTAL ASSEMBLY	5660500	X					
37	передняя панель закрытой камеры	AIRTIGHT C. FRONTAL ASSEMBLY	5661130		X				
38	прокладка для стекла глазка контроля пламени	PILOT SIGHT GLASS GASKET	5401610	X	X				
39	стекло глазка контроля пламени	PILOT SIGHT GLASS	5203930	X	X				
40	рамка глазка контроля пламени	PILOT SIGHT SECURING PLATE	5103360	X	X				
41	горелка в сборке (15 элементов)	BURNER ASSEMBLY (15 ELEMENTS)	5653300		X				
41	горелка в сборке (12 элементов)	BURNER ASSEMBLY (12 ELEMENTS)	5653310	X					
42	элемент горелки	BURNER ELEMENT	5604090	X	X				
43	рампа подачи газа с инжекторами (природный газ d=1,28)	GAS RAMP WITH INJECTORS (N.G. D.1,28)	605850	X					
43	рампа подачи газа с инжекторами (природный газ d=1,28)	GAS RAMP WITH INJECTORS (N.G. D. 1,28)	607410		X				
44	комплект инжекторов для природного газа (d=1,28)	TRANSFORM. KIT N.G. (15x1,28)	608430	X	X				
44	комплект инжекторов для сжиженного газа (d=0,77)	TRANSFORM. KIT L.P.G. (15x 0,77)	608450	X	X				
45	прокладка рампы подачи газа	GAS RAMP GASKET	5407940	X	X				
46	<i>*фланец рампы подачи газа в сборе</i>	<i>ADAPTOR-MANIFOLD</i>	<i>5210680</i>	<i>X</i>	<i>X</i>			<i>Yes</i>	<i>5657180</i>
46	подсоединительный фланец рампы подачи газа в сборе	ADAPTOR-MANIFOLD	5657180	X	X				
47	прокладка (рампа подачи газа/закрытая камера)	GASKET (GAS RAMP/SEALED CHAMBER)	5407810	X	X				
49	колпачок фланца дымохода M14x1	PLUG M14X1	5207070	X	X				
59	кабель электрода зажигания	IGNITION ELECTRODE CABLE	8419050	X	X				
61	защитный колпачок электрода (принудительная вытяжка)	ELECTRODE PROTECTION CAP (FF)	5407830	X	X				
62	штуцер закрытой камеры в сборе	HOSE ADAPTER ASSEMBLY	5643090	X	X				
63	электрод зажигания (или контроля пламени)	IGNITION ELECTRODE -RIGHT	8422570	X	X				
70	трубка в сборе (циркуляционный насос/теплообменник)	PIPE ASSEMBLY PUMP/BURNER	5660420	X					
70	трубка в сборе (циркуляционный насос/теплообменник)	PIPE ASSEMBLY PUMP/BURNER	5661120		X				
72	циркуляционный насос	PUMP UPS 15-60 AO WITH CONNECTOR	5659550		X				
72	циркуляционный насос	PUMP UP 15-50 WITH CONNECTOR	5661200	X					
73	автоматический воздухоотводчик с кольцевой прокладкой	AIR VENT VALVE FOR GRUNDFOS + OR	607290	X	X				
74	тороидальная прокладка 14x1,78	O-RING 14X1,78 EP	5406360	X	X				
75	прокладка (трубка подачи воды/закрытая камера)	GASKET (WATER PIPE/SEALED CHAMBER)	5404670	X	X				
76	вторичный пластинч. теплообменник (12 пластин) альтерн. 9951040	DHW PLATE EXCHANGER (12 PLATES)	5653660	X					
76	вторичный пластинч. теплообменник (16 пластин) альтерн. 9951090	DHW PLATE EXCHANGER (16 PLATES)	5655780		X				
77	прокладка вторичного теплообменника	DHW PLATE EXCHANGER GASKET	5404520	X	X				
80	гидравлический узел подачи с датчиком ГВС	HYDRAULIC INLET GROUP WITH DHW SENSO	5658680	X	X				
81	фильтр и датчик в сборе	FILTER AND TRANSDUCER ASSEMBLY	612140	X	X				
85	тороидальная прокладка 20,63x2,62	O-RING	5405350	X	X				
87	соединительный элемент насоса	PUMP CONNECTING ELEMENT	5210710	X	X				
90	кран наполнения системы в сборе	FILLING GROUP 120025	611930	X	X				

№ Pos.	Описание	Description	Коды/ Code	LUNA SILVER SPACE 240 Fi (код-СSBA436243671-2)	LUNA SILVER SPACE 310 Fi (код-СSBA436313671-2)	From serial number/ начиная с серийного номера	To serial number/ до серийного номера	Inter-changeable/ взаимозаменяемость	Code of new component/ Код новой детали
91	кран слива	DRAINING TAP	5652030	X	X				
92	гидравлический предохранительный клапан 3 бар	HYDRAULIC SAFETY VALVE	5653690	X	X				
98	трубка бай-пасса в сборе	BY-PASS PIPE (HT)	5659440	X	X				
99	крепежные клипсы трубки бай-пасса	BY-PASS PIPE CLIP	5108130	X	X				
100	кольцевая прокладка 13,94x2,62	O-RING	5406630	X	X				
102	3-ходовой клапан в сборе	3 PORT VALVE	5658690	X	X				
104	патрубок выхода воды ГВС из вторичного теплообменника	DHW OUTLET CONNECTION	5653840	X	X				
106	винт М5х12	SCREW	8101430	X	X				
107	направляющий стержень в сборе	PIN GUIDE ASSEMBLY	5630250	X	X				
109	прокладка 10x14x1,5	ALUMINIUM GASKET	5207810	X	X				
110	пружина	SPRING	8380530	X	X				
111	пластина гидравлического переключателя в сборе	PRESSOSTAT PLATE ASSEMBLY	5630240	X	X				
112	мембрана	DIAPHRAGM 3 PORT VALVE (main circuit)	5405320	X	X				
113	бай-пасс в сборе	BY-PASS ASSEMBLY	5630190	X	X				
115	заглушка бай-пасса в сборе	DIFFERENTIAL PRESSOSTAT	5645660	X	X				
118	коническая пружина	SPRING	8380520	X	X				
119	тарелочка системы отопления в сборе	HYDRAULIC VENTURI ASSEMBLY	605760	X	X				
120	заглушка гидравлической системы	SPACER ASSEMBLY	600750	X	X				
131	датчик температуры (NTC)	NTC TEMPERATURE SENSOR - HONEYWELL	8434820	X	X				
131	<i>*датчик температуры (NTC)</i>	<i>NTC PROBE</i>	<i>9950930</i>	<i>X</i>	<i>X</i>			<i>Yes</i>	<i>5402830</i>
132	прокладка датчика температуры (NTC)	NTC GASKET	5402830	X	X				
135	предельный термостат 105 С	LIMIT THERMOSTAT 105°C	9950760	X	X				
136	трубка теплообменник/трехходовой клапан	PIPE EXCHANGER/HEATING FLOW	5661660	X					
136	трубка теплообменник/трехходовой клапан	EXCHANGER/3 PORT VALVE PIPE	5661750		X				
137	соединит. элемент газовый клапан/рампа	CFONNECTION GAS VALVE	5211500	X	X				
138	тороидальная прокладка 22,22x2,62	OR 22,22x2,62	5402010	X	X				
139	патрубок на входе газового клапана	GAS VALVE INLET CONNECTION	5210630	X	X				
140	<i>*газовый клапан Honeywell VK</i>	<i>GAS VALVE Honeywell VK</i>	<i>5644680</i>	<i>X</i>	<i>X</i>		<i>B240</i>	<i>Yes</i>	
140	газовый клапан (SIT 845 SIGMA)	GAS VALVE - SIGMA 845063	5653610	X	X				
140	газовый клапан (HONEYWELL VK 4105 M)	GAS VALVE-VK4105M-ASSY	5665210	X	X	B240			
141	модулятор (катушка и пружина)	ELECTRIC MODULATING COIL AND SPRING	8440130	X	X				
142	фиксирующая пружина катушки	ELECTRIC COIL FIXING SPRING	5108980	X	X				
143	Ass. perno/molla metano	SPRING (N.G.) AND PIN	5637710	X	X				
144	пружина	SPRING	8380640	X	X				
147	соединительная панель	CONNECTION TRAVERSE	5666710	X	X				
151	кожух электрической коробки	ELECTRIC BOX COVER	5408700	X	X				
153	кожух клеммной коробки	TERMINAL BOARD COVER	5407660	X	X				
154	электронная плата LMU33 SIEMENS	PRINTED CIRCUIT BOARD	5669060	X	X		B523	Yes	

№ Pos.	Описание	Description	Коды/ Code	LUNA SILVER SPACE 240 Fi (код-СSBA436243671-2)	LUNA SILVER SPACE 310 Fi (код-СSBA436313671-2)	From serial number/ начиная с серийного номера	To serial number/ до серийного номера	Inter-changeable/ взаимозаменяемость	Code of new component/ Код новой детали
154	электронная плата	PRINTED CIRCUIT BOARD	5678250	X	X	B523			
166	блок клеммной коробки	TERMINAL BOARD 5 P.	8421590	X	X				
167	держатель плавкого предохранителя	FUSE HOLDER	5405340	X	X				
168	плавкий предохранитель (2 А- 250 В)	FUSE 2 A 250 V	9950580	X	X				
169	манометр с креплением	MANOMETER WITH SUPPORT (ex 5656220)	9951020	X	X				
174	ручка	COMMUTATOR CONTROL LEVER	5408830	X	X				
190	прокладка G3/8 8X15X2	GASKET G 3/8	5404970	X	X				
192	прокладка G. 3/4 17x24x2	GASKET G. 3/4 17x24x2	5404650	X	X				
200	подсоединения в сборе	EQUIPMENT LUNA SPACE 2000	5662210	X	X				
210	газовый кран	GAS TAP G3/4	5662230	X	X				
216	кран наполнения системы	FILLING TAP	9951230	X	X				
220	нижняя панель корпуса	PANEL	5661830	X	X				
232	плата для подключения QA-73	PCB-AGU 2,002- REMOTE CONTROL	5661800	X	X				
252	переключатель режимов (4 положения)	SELECTOR SWITCH (4 POSITION)	8434550	X	X				
259	марка BAXI	BAXI BRAND	5657100	X	X				
274	гайка М4	NUT M4	9950870	X	X				
280	прокладка 14,2x18x1,5 AL -18-	GASKET 14,2X18X1,5	5207730	X	X				
290	<i>*Катушка модулятора в сборе</i>	<i>GAS VALVE REGULATOR</i>	<i>600850</i>	<i>X</i>	<i>X</i>		<i>B240</i>	<i>Yes</i>	
290	модулятор в сборе VK4105M	MODULATION COIL ASSY	5665230	X	X	B240			
291	устройство зажигания с кабелем (INECO)	IGNITER WITH CABLE	5653930	X	X				
314	кабель датчика пламени	IONISATION ELECTRODE CABLE	8418870	X	X				
329	<i>*штуцер М5</i>	<i>GAS VALVE HOSE ADAPTER</i>	<i>5207030</i>	<i>X</i>	<i>X</i>				
336	фиксирующая пружина	SPRING	8380680	X	X				
337	мотор трехходового клапана	ELBI MOTOR	5647340	X	X				
341	защитный корпус электроники	ELECTRIC BOX CONTROL	5408690	X	X				
343	микрореле	MICROSWITCH	8433810	X	X				
344	колпачок	CAP	5405590	X	X				
347	устройство дистанционного управления (клим. регулятор)	REMOTE CONTROL QAA73-SIEMENS	714072611	X	X				
451	пружина фиксации корпуса	OUTER CASING FIXING SPRING	8380210	X	X				
452	штифт	PIN	5102200	X	X				
493	ручка наполнения системы в сборе L=50	FILLING KNOB ASSEMBLY	612130	X	X				
496	кольцевая прокладка 2062	O-RING	400020	X	X				
510	затвор ГВС	DHW PADDLE ASSEMBLY	600760	X	X				
511	кольцевая прокладка 17,86x2,62	O.R. 17,86x2,62	5404600	X	X				
520	регулятор подачи воздуха 31 кВт	AIR DEFLECTOR 31 KW	5113050	X	X				
521	фиксирующая пружина для регулятора подачи воздуха	CLIP-FIXING-DEFLECTOR	8380730	X	X				
522	крепление устройства зажигания	IGNITER SUPPORT	5655180	X	X				
525	устройство зажигания	CONNECTOR NAC-SIT	8419570	X	X				

№ Pos.	Описание	Description	Коды/ Code	LUNA SILVER SPACE 240 FI (код-СSB436243671-2)	LUNA SILVER SPACE 310 FI (код-СSB436313671-2)	From serial number/ начиная с серийного номера	To serial number/ до серийного номера	Inter- changeable/ взаимоза- меняемость	Code of new component/ Код новой детали
624	датчик потока	HALL EFFECT SENSOR	8434650	X	X				
627	конфигуратор платы	PCB CONNECTOR	8419350	X	X				
999	проводка	CABLE	5660670	X	X				
999	проводка	CABLE	5660680	X	X				
999	проводка	CABLE	5661710	X	X				
999	проводка	CABLE	5661720	X	X				
999	проводка	CABLE	5661870	X	X				
999	подсоединение таймера	CABLE - INTEGRAL TIMER	8418860	X	X				
999	проводка: электронная плата	CABLE - PCB INPUT	8418950	X	X				
999	проводка: устройство зажигания/газовый клапан	CABLE - GAS VALVE/IGNITER	8419150	X	X				
999	проводка: электрод зажигания/газовый клапан	WIRING IGN./GAS VALV.	8419640	X	X				
999	проводка заземления	EARTH CABLE	8419670	X	X				
999	проводка	WIRING CONN. PCB/INTEF/MORS	8419700	X	X				
9999	кабель питания	POWER SUPPLY CABLE	8414620	X	X				

SILVER SPACE 2000

CSB436243671-2 - LUNA SILVER SPACE 240 FI
CSB436313671-2 - LUNA SILVER SPACE 310 FI

Pos.	Descrizione	Description	Code			From serial number	To serial number	Interch.
				1	2			
2	ASS. FIANCO SX C/GUARNIZIONI	LEFT PANEL	5661060	●	●			
3	ASS. FIANCO DX C/GUARNIZIONI	RIGHT PANEL	5661050	●	●			
4	ASS. PANNELLO FRONTALE SPACE	FRONTAL PANEL	5661070	●	●			
8	TUBO PRESSOSTATO 4,5 X 8 L=270	PRESSURE SWITCH PIPE L=270	5408080	●	●			
9	RIDUZIONE ASPIRAZIONE D.80	AIR RESTRICTOR D.80	5108700	●	●			
10	RACCORDO FLANG. SCAR. FUMI	FLUE CONNECTION	5207060	●	●			
11	GUARNIZ. RACCORDO FLANG.	GASKET	5407890	●	●			
12	TAPPO ASPIRAZIONE ARIA	SUCTION CAP	5113310	●	●			
13	GUARNIZIONE TAPPO ASPIRAZIONE	SUCTION CAP GASKET	5407400	●	●			
14	CHIUSURA SUP. LUNA SPACE 310	ABOVE COVER LUNA SPACE 310	5408880		●			
14	CHIUSURA SUP. SPACE 240 FI	ABOVE COVER LUNA SPACE 240 FI	5408780	●				
15	ASS. GIUNTO COLLEG. CURVA	CONNECTING JOINT	5621890	●	●			
17	CURVA CONVOGLIATORE	CONVEYOR BEND	5211090	●	●			
18	VENTURI D.15 DOPPIA PRESA	DOUBLE VENTURI D.15	5407050	●	●			
21	GUARNIZIONE 6,1X11,5X1,5 WRC	GASKET 6,1x11x1,5	5402050	●	●			
22	VENTILATORE 1V MVL RLG108	FAN 1 SPEED MVL	5653850	●				
22	VENTILATORE 1V MVL RLG108 75W	FAN 1 SPEED (MLV) 75W	5655730		●			
23	PRESSOST. DIFFERENZ. -C6065F1100-	FAN PRESSURE SWITCH (1st version)	5629560	●	●		B440	Yes
23	ASS.PRESSOSTATO 1,2MBAR-VITI	FLUE PRESSOSTAT	618470	●	●	B441		
24	TUBO PRESA COMPENSAZ. L=130	COMPENSATION PIPE L=150	5407930	●	●			
25	ASS. CONVOGLIATORE FUMI 135	CONVEYOR	5660840		●			
25	ASSIEME CONVOGLIATORE	CONVEYOR ASSEMBLY	5660430	●				
27	ASS. CAM. STAGNA/ SUPP. CAM. COM.	AIRTIGHT C. ASS./ COMB. C. SUPP.	5660270	●				
27	ASS. C.S./SUPP. CAM. COMB. 31KW	AIRTIGHT C. ASS./ COMB. C. SUPP.	5662820		●			
28	PANNELLO ISOLANTE LATERALE	INSULATING PANEL	5210250	●				Yes
28	PANN.ISOL.LATERALE 24kW	LATERAL INSULATING PANEL	5213160	●				
28	PANNELLO ISOLANTE LATERALE	LATERAL INSULATING PANEL	5210910		●			Yes
28	PANN.ISOL.LATERALE 31kW	LATERAL INSULATING PANEL	5213190		●			
29	PANNELLO ISOLANTE POSTERIORE	INSULATING PANEL	5210260	●	●			Yes
29	PANN.ISOL.POSTERIORE 31kW	REAR INSULATING PANEL	5213290	●	●			
30	PANNELLO ISOLANTE FRONTALE	FRONTAL INSULATING PANEL (FF)	5210750	●	●			Yes
30	PANNELLO ISOL.FRONTALE 31	FRONTAL INSULATING PANEL (FF)	5213340	●	●			
31	PARETE CAMERA COMBUSTIONE	COMB.CHAMBER FRONT PANEL (FF)	5111840	●				
31	PARETE CAMERA COMBUSTIONE	PANEL-COMB CHAMBER-105	5111850		●			
32	ASS. SCAMB. H2O-GAS/CLIPS C&M	PRIMARY EXCHANGER WITH CLIPS	5632470	●				
32	ASS. SCAMB. ACQUA/GAS 310+CLIP	PRIMARY EXCHANGER	608550		●			
33	ANELLO OR 22X3 EPDM	O-RING 22 x 3	5403130	●	●			
34	CLIP TUBI SCAMB. ACQUA GAS	PRIMARY EXCHANGER FIXING CLIPS	5112510	●	●			
35	VASO ESPANSIONE 7,5 L ZILMET	EXPANSION VESSEL 7,5 L ZILMET	5660290	●	●			
36	ASS. TUBO PER VASO DI ESPANS.	EXPANSION VESSEL PIPE	5660380	●	●			
37	ASS. FRONTALE C.S.	AIRTIGHT C. FRONTAL ASSEMBLY	5660500	●				
37	ASS. FRONTALE C.S.	AIRTIGHT C. FRONTAL ASSEMBLY	5661130		●			
38	GUARNIZIONE PER VETRINO	PILOT SIGHT GLASS GASKET	5401610	●	●			
39	VETRINO ISPEZIONE FIAMMA	PILOT SIGHT GLASS	5203930	●	●			
40	CORNICE PER VETRINO C.S.	PILOT SIGHT SECURING PLATE	5103360	●	●			
41	ASS. BRUCIATORE 12 ELEMENTI	BURNER ASSEMBLY (12 ELEMENTS)	5653310	●				
41	ASS. BRUCIATORE 15 ELEMENTI	BURNER ASSEMBLY (15 ELEMENTS)	5653300		●			
42	ELEMENTO BRUCIATORE	BURNER ELEMENT	5604090	●	●			
43	ASS. RAMPA 12 F-U D.1,28	GAS RAMP WITH INJECTORS (N.G. D.1,28)	605850	●				
43	ASS. RAMPA 15 F-U D.1,28	GAS RAMP WITH INJECTORS (N.G. D. 1,28)	607410		●			
44	GR. UGELLI D.0,77 G.2000 GPL	TRANSFORM. KIT L.P.G. (15x 0,77)	608450	●	●			
44	GR. UGELLI D.1,28 G.2000 METANO	TRANSFORM. KIT N.G. (15x1,28)	608430	●	●			
45	GUARNIZIONE RAMPA	GAS RAMP GASKET	5407940	●	●			
46	RACCORDO FLANGIATO PIANO	ADAPTOR-MANIFOLD	5210680	●	●			Yes

SILVER SPACE 2000

CSB436243671-2 - LUNA SILVER SPACE 240 FI
CSB436313671-2 - LUNA SILVER SPACE 310 FI

Pos.	Descrizione	Description	Code			From serial number	To serial number	Interch.
				1	2			
46	ASS. RACCORDO FLANGIATO PIANO	ADAPTOR-MANIFOLD	5657180	●	●			
47	GUARNIZ. RACCORDO RAMPA	GASKET (GAS RAMP/SEALED CHAMBER)	5407810	●	●			
49	TAPPO M14X1-RAC. FLANG.	PLUG M14X1	5207070	●	●			
59	CAVO ACCENDITORE (X CONN. NAC)	IGNITION ELECTRODE CABLE	8419050	●	●			
61	CUFFIA PER CANDELA	ELECTRODE PROTECTION CAP (FF)	5407830	●	●			
62	GR. PRESA DI PRES. C/PORTAGOMMA	HOSE ADAPTER ASSEMBLY	5643090	●	●			
63	CANDELA ACCENSIONE DX E RILEV.	IGNITION ELECTRODE -RIGHT	8422570	●	●			
70	ASS. TUBO SCAMB. POMPA	PIPE ASSEMBLY PUMP/BURNER	5660420	●				
70	ASS. TUBO SCAMB. POMPA	PIPE ASSEMBLY PUMP/BURNER	5661120		●			
72	POMPA UP 15-50 AO C/CONNETTORE	PUMP UP 15-50 WITH CONNECTOR	5661200	●				
72	POMPA UPS 15-60 AO H12-MOLEX	PUMP UPS 15-60 AO WITH CONNECTOR	5659550		●			
73	VALVOLA SFOGO ARIA C/ANELLO OR	AIR VENT VALVE FOR GRUNDFOS + OR	607290	●	●			
74	ANELLO OR 14X1,78 EP	O-RING 14X1,78 EP	5406360	●	●			
75	GUARNIZIONE TUBI ACQUA C.S.	GASKET (WATER PIPE/SEALED CHAMBER)	5404670	●	●			
76	SCAMB. 12 PIASTRE -ALFA LAVAL-	DHW PLATE EXCHANGER (12 PLATES)	5653660	●				
76	SCAMB. 16 PIASTRE	DHW PLATE EXCHANGER (16 PLATES)	5655780		●			
77	GUARNIZIONE SCAMB. A PIASTRE	DHW PLATE EXCHANGER GASKET	5404520	●	●			
80	GR. ES-RR C/SENSORE ELETTR.	HYDRAULIC INLET GROUP WITH DHW SENS	5658680	●	●			
81	GR. FILTRO TRASDUT. -100103-	FILTER GROUP -100103-	612140	●	●			
85	ANELLO OR 20,63X2,62 E.P. -7-	O-RING	5405350	●	●			
87	RACCORDO POMPA	PUMP CONNECTING ELEMENT	5210710	●	●			
90	GR. RIEMPIMENTO -120025-	FILLING GROUP 120025	611930	●	●			
91	RUBIN. OT. SCAR. CALD. -337221-	DRAINING TAP	5652030	●	●			
92	VALV. SICUR. C/OR 3 BAR	HYDRAULIC SAFETY VALVE	5653690	●	●			
98	ASSIEME TUBO BY-PASS	BY-PASS PIPE (HT)	5659440	●	●			
99	CLIP PER TUBO D.12	BY-PASS PIPE CLIP	5108130	●	●			
100	ANELLO OR 13,94X2,62 EPDM	O-RING	5406630	●	●			
102	ASSIEME V3V -150039-	3 PORT VALVE	5658690	●	●			
104	ASS. RACCORDO U.S.	DHW OUTLET CONNECTION	5653840	●	●			
106	VITE M5X12TCEI-DIN 912 -57-	SCREW	8101430	●	●			
107	ASS. RACCORDO GUIDA ASTINA	PIN GUIDE ASSEMBLY	5630250	●	●			
109	GUARNIZIONE 10X14X1,5 AL -63-	ALUMINIUM GASKET	5207810	●	●			
110	MOLLA TIPO 25 BIS -34-	SPRING	8380530	●	●			
111	ASS. PIATTELLO PRESSOSTATO	PRESSOSTAT PLATE ASSEMBLY	5630240	●	●			
112	MEMBRANA PRESSOSTATO -32-	DIAPHRAGM 3 PORT VALVE (main circuit)	5405320	●	●			
113	GR. MANDATA BY-PASS	BY-PASS ASSEMBLY	5630190	●	●			
115	GR. OTTUR. BY-PASS 100115+E0027	DIFFERENTIAL PRESSOSTAT	5645660	●	●			
118	MOLLA CONICA -39-	SPRING	8380520	●	●			
119	ASS. OTTURATORE RISC.	HYDRAULIC VENTURI ASSEMBLY	605760	●	●			
120	ASS. DISTANZIATORE	SPACER ASSEMBLY	600750	●	●			
131	SONDA -SO10051-	NTC PROBE	9950930	●	●			Yes
131	SONDA RAPIDA HONEYWELL -SO11001-	NTC TEMPERATURE SENSOR - HONEYWELL	8434820	●	●			
132	GUARNIZIONE SONDA 10X14X1,5	NTC GASKET	5402830	●	●			
135	TERMOST. LIM. 105°C C/FAST. PIEG.	LIMIT THERMOSTAT 105°C	9950760	●	●			
136	ASS. TUBO SCAMB./V3V SPACE	EXCHANGER/3 PORT VALVE PIPE	5661750		●			
136	TUBO SCAMB. V3V SPACE	PIPE EXCHANGER/HEATING FLOW	5661660	●				
137	RACCORDO VALVOLA GAS/RAMPA	CFONNECTION GAS VALVE	5211500	●	●			
138	ANELLO OR 22,22X2,62	OR 22,22x2,62	5402010	●	●			
139	RACCORDO ENTRATA VALV. GAS	GAS VALVE INLET CONNECTION	5210630	●	●			
140	VALVOLA GAS SIT-845 SIGMA	GAS VALVE - SIGMA 845063	5653610	●	●			
140	VALV. GAS HON. -VK4105A 1027-	GAS VALVE Honeywell VK	5644680	●	●		B240	Yes
140	ASS. VALV. GAS -VK4105M 5033-	GAS VALVE-VK4105M-ASSY	5665210	●	●	B240		
141	ASS. BOBINA-FERMO MD 10001	ELECTRIC MODULATING COIL AND SPRING	8440130	●	●			
142	FERMO PER PERNO DI REGOLAZ.	ELECTRIC COIL FIXING SPRING	5108980	●	●			

SILVER SPACE 2000

CSB436243671-2 - LUNA SILVER SPACE 240 FI
CSB436313671-2 - LUNA SILVER SPACE 310 FI

Pos.	Descrizione	Description	Code			From serial number	To serial number	Interch.
				1	2			
143	ASS. PERNO/MOLLA MET. -MD10007-	SPRING (N.G.) AND PIN	5637710	●	●			
144	MOLLA CILINDRICA PER METANO	SPRING	8380640	●	●			
147	ASS. TRAV./SQ. VERN. LUNA SPACE	CONNECTION TRAVERSE	5666710	●	●			
151	CHIUSURA SCATOLA COMANDI	ELECTRIC BOX COVER	5408700	●	●			
153	COPERCHIO MORSETTIERA	TERMINAL BOARD COVER	5407660	●	●			
154	SCHEDA INTEGRATA SIEMENS LMU33	PRINTED CIRCUIT BOARD	5669060	●	●			
166	MORSETTIERA 5P C/PORTAFUSIBILE	TERMINAL BOARD 5 P.	8421590	●	●			
167	PORTAFUSIBILE LUNA	FUSE HOLDER	5405340	●	●			
168	FUSIBILE 2A 250V -IMQ-	FUSE 2 A 250 V	9950580	●	●			
169	ASS.MANOMETRO C/SUPPORTO	GAUGE PRESSURE	9951020	●	●			
174	LEVA COMANDO COMMUTATORE	COMMUTATOR CONTROL LEVER	5408830	●	●			
190	GUARNIZIONE G3/8 8X15X2 WRC	GASKET G 3/8	5404970	●	●			
192	GUARNIZIONE G3/4 17X24X2 WRC	GASKET G. 3/4 17x24x2	5404650	●	●			
200	DOTAZ. CALDAIA LUNA SPACE 2000	EQUIPMENT LUNA SPACE 2000	5662210	●	●			
210	RUBINETTO GAS SQUADR. G3/4	GAS TAP G3/4	5662230	●	●			
216	RUBINETTO A SQUADR. ES G1/2	GAS TAP G1/2	9951230	●	●			
220	ASS. CHIUSURA INFERIORE SPACE	PANEL	5661830	●	●			
232	SCHEDA AUG2.002-CONTR. REMOTO	PCB-AGU 2,002- REMOTE CONTROL	5661800	●	●			
252	COMMUT. ROTATIVO GOTTAK 4 POSIZ	SELECTOR SWITCH (4 POSITION)	8434550	●	●			
259	MARCHIO BAXI	BAXI BRAND	5657100	●	●			
274	DADO IN GABBIA M4	NUT M4	9950870	●	●			
280	GUARNIZIONE 14,2X18X1,5 AL-18-	GASKET 14,2X18X1,5	5207730	●	●			
290	REGOLATORE V5306E 1226 1	GAS VALVE REGULATOR	600850	●	●		B240	Yes
290	ASS. MODULAT. VK4105M 5033	MODULATION COIL ASSY	5665230	●	●	B240		
291	ACCEND. C/CAVO INECO AC1A11401	IGNITER WITH CABLE	5653930	●	●			
314	CAVO CANDELA RILEVAZIONE	IONISATION ELECTRODE CABLE	8418870	●	●			
329	PORTAGOMMA M5	GAS VALVE HOSE ADAPTER	5207030	●	●			
336	MOLLA FIX MOTORE V3V	SPRING	8380680	●	●			
337	MOTORE ELBI	ELBI MOTOR	5647340	●	●			
341	FONDO SCATOLA COMANDI	ELECTRIC BOX CONTROL	5408690	●	●			
343	MICROINTERRUTTORE IP 64	MICROSWITCH	8433810	●	●			
344	CAPPUCCIO -4041114001-	CAP	5405590	●	●			
347	TELECONTROLLO QAA73 -SIEMENS-	REMOTE CONTROL QAA73-SIEMENS	KHG71407261	●	●			Yes
451	MOLLA FIX.FRONTALE	OUTER CASING FIXING SPRING	8380210	●	●			
452	PERNO M4	PIN	5102200	●	●			
493	ASS. POMOLO L=50 -10.0050-	FILLING KNOB ASSEMBLY	612130	●	●			
496	O-RING 2062	O-RING	400020	●	●			
510	ASS. OTTURATORE SANIT.	DHW PADDLE ASSEMBLY	600760	●	●			
511	ANELLO OR 17,86X2,62 EP -56-	O.R. 17,86x2,62	5404600	●	●			
520	DEFLETTORE ARIA 31 KW	AIR DEFLECTOR 31 KW	5113050	●	●			
521	MOLLA AGGANCIO DEFLETTORE	CLIP-FIXING-DEFLECTOR	8380730	●	●			
522	SQUADR. ACCENDITORE VERNICIATA	IGNITER SUPPORT	5655180	●	●			
525	CONNETTORE NAC SIT	CONNECTOR NAC-SIT	8419570	●	●			
624	RILEVATORE EFFETTO HALL	HALL EFFECT SENSOR	8434650	●	●			
627	CONNET. CONFIGUR. AIR	AIR CONNECTOR	8419350	●	●			
999	CABL. ACC./VALV. A GAS	CABLE	8419640	●	●			
999	CABL. COMP. BT/SENS. DI FLUSSO	CABLE	5661710	●	●			
999	CABL. COMP. BT/SENS. FLUSSO HON.	CABLE	5661870	●	●			
999	CABL. INTERC. SCHEDA INTERF./MORS.	CABLE	8419700	●	●			
999	CABL. MORSETTIERA	CABLE - PCB INPUT	8418950	●	●			
999	CABLAGGIO ACCEND.-VALV. GAS HON.	CABLE - GAS VALVE/IGNITER	8419150	●	●			
999	CABLAGGIO RETE HONEYWELL	CABLE	5660670	●	●			
999	CABLAGGIO RETE SIT	CABLE	5660680	●	●			
999	CABLAGGIO V3V	CABLE	5661720	●	●			

SILVER SPACE 2000

CSB438243871-2 - LUNA SILVER SPACE 240 FI
CSB438313871-2 - LUNA SILVER SPACE 310 FI

Pos.	Descrizione	Description	Code	1	2	From serial number	To serial number	Interch.
999	CAVO ALIMENTAZIONE	POWER SUPPLY CABLE	8414620	•	•			
999	CAVO MASSE -SIT-	GROUND CABLE	8419670	•	•			
999	CONNETTORE TIMER	CABLE - INTEGRAL TIMER	8418860	•	•			