

# BAHI

ЗВЕЗДА КОТОРАЯ ГРЕЕТ



Сделано в Италии

ПЯТЬ ЛЕТ ГАРАНТИИ

ЭЛЕКТРИЧЕСКИЕ

ВОДОНАГРЕВАТЕЛИ



ДВА СЛОЯ ТИТАНОВОЙ ЭМАЛИ



ТИТАНОВАЯ ЭМАЛЬ

# BAXI



## Компания «BAXI SPA»

Итальянская компания BAXI SPA (БАКСИ СПА) специализируется на производстве оборудования для отопления и горячего водоснабжения уже более 50 лет. Ассортимент выпускаемой продукции включает отопительные газовые котлы и электрические накопительные водонагреватели. Компания была основана в 1924 году и на сегодняшний день занимает 1-ое место в Италии по производству настенных газовых котлов. Объем производства составляет 350.000 единиц котлов в год (1.500 котлов в день).

С февраля 1999 года компания BAXI SPA входит в группу компаний BAXI GROUP, которая является одним из крупнейших и наиболее профессиональных европейских производителей в области отопления и домашнего комфорта. Холдинг BAXI GROUP был основан в Англии в 1866 году. На сегодняшний день в его структуру входят 28 компаний и 35 заводов в Западной Европе. Общий оборот холдинга составляет более 1 млрд. долларов, а по количеству произведенных отопительных систем (650.000 единиц или 12% Европейского рынка) холдинг занимает 2-ое место в Европе.

Электрические накопительные водонагреватели компания BAXI SPA производит, начиная с 1965 года. Объем производства составляет 300.000 штук в год. Ассортимент выпускаемой продукции включает в себя огромное количество водонагревателей самых различных моделей и модификаций емкостью от 10 до 300 литров.

Благодаря непрерывному процессу совершенствования выпускаемой продукции, а также благодаря прекрасному пониманию запросов и нужд конечных потребителей, компания BAXI SPA стала одним из ведущих европейских производителей, работающих на рынке бытового отопительного оборудования. Сегодня продукция компании экспортируется в более чем 60 стран по всему миру. Благодаря высокому качеству и надежности выпускаемой продукции, которая обеспечивается отличной сервисной и технической поддержкой, продукция под маркой BAXI завоевала доверие покупателей и уважение со стороны конкурентов во многих странах мира. Популярность продукции под торговой маркой BAXI также обусловлена оптимальным сочетанием цены и качества.

Компания BAXI SPA стала одной из первых компаний получившей международный сертификат ISO в 1993 году и сертификат ISO 14001 в конце 2001 года, основной задачей которых является защита окружающей среды.





### Модель 10, 15 л.

- Внутреннее покрытие бака – ДВУХСЛОЙНАЯ титановая эмаль;
- Фланец с нагревательным элементом и термостатом крепится на пяти болтах;
- Экологически чистая теплоизоляция из полистирола;
- Разборный пластиковый корпус;
- Регулировка температуры нагрева воды от 25°C до 70°C;
- Автоматическое поддержание заданной температуры воды;
- Предохранительный термостат установлен на 90°C;
- Электрический провод в комплекте;
- Предохранительный клапан, откалиброванный на 8 бар;
- Магниевый анод для дополнительной защиты от коррозии.

Модель		SR 501	SR 501 SL	SR 501 CR	SR 501 CR SL	SR 515	SR 515 SL	SR 515 CR
Объем	л	10	10	10	10	15	15	15
Мощность/Напряжение	Вт/В	1200/230	1200/230	1200/230	1200/230	1200/230	1200/230	1200/230
Время нагрева на $\Delta T=45^{\circ}\text{C}$	час/мин	0'30	0'30	0'30	0'30	0'45	0'45	0'45
Теплопотери за 24 ч,	кВтч кВтч	0,63	0,63	0,63	0,63	0,67	0,67	0,67
Установка		над раков.	под раков.	над раков.	под раков.	над раков.	под раков.	над раков.
Регулировочный термостат		внутр.	внутр.	внеш.	внеш.	внутр.	внутр.	внеш.
Индикатор температуры		нет	нет	нет	нет	нет	нет	нет
Высота	мм	432	432	432	432	432	432	432
Ширина	мм	267	267	267	267	350	350	350
Глубина	мм	250	250	250	250	310	310	310
Вес НЕТТО	кг	7,0	7,0	7,0	7,0	9,2	9,2	9,2



### Модель 30, 50, 80, 100 л.

- Внутреннее покрытие бака – ДВУХСЛОЙНАЯ титановая эмаль;
- Фланец с нагревательным элементом и термостатом крепится на пяти болтах;
- Экологически чистая теплоизоляция из пенополиуретана;
- Регулировка температуры нагрева воды от 25°C до 70°C;
- Автоматическое поддержание заданной температуры воды;
- Предохранительный термостат установлен на 90°C;
- Электрический провод в комплекте;
- Предохранительный клапан, откалиброванный на 8 бар;
- Магниевый анод для дополнительной защиты от коррозии.

Модель		SV 530	SV 530 R	SV 550	SV 580	SV 510	SO 580	SO 510
Объем	л	30	30	50	80	100	80	100
Мощность/Напряжение	Вт/В	1200/230	1200/230	1200/230	1200/230	1500/230	1200/230	1500/230
Время нагрева на $\Delta T=45^{\circ}\text{C}$	час/мин	1'20	1'20	2'20	3'45	3'45	3'45	3'45
Теплопотери за 24 ч,	кВтч кВтч	1,00	1,00	1,40	1,90	2,00	2,30	2,60
Установка		вертик.	вертик.	вертик.	вертик.	вертик.	гориз.	гориз.
Регулировочный термостат		внутр.	внеш.	внутр.	внутр.	внутр.	внутр.	внутр.
Индикатор температуры		нет	нет	да	да	да	да	да
Высота	мм	594	594	560	800	960	φ 440	φ 440
Ширина	мм	φ 340	φ 340	φ 440	φ 440	φ 440	800	960
Глубина	мм	355	355	455	455	455	455	455
Вес НЕТТО	кг	14,3	14,3	19,8	25,7	30,3	26,4	31,0



## Модель 10, 15 л.

- Внутреннее покрытие бака – ДВУХСЛОЙНАЯ титановая эмаль;
- Диэлектрические переходники в комплекте;
- Электрический провод в комплекте;
- Фланец с нагревательным элементом и термостатом крепится на пяти болтах;
- Экологически чистая теплоизоляция из полистирола;
- Разборный пластиковый корпус;
- Регулировка температуры нагрева воды от 25°C до 70°C;
- Автоматическое поддержание заданной температуры воды;
- Предохранительный термостат установлен на 90°C;
- Предохранительный клапан, откалиброванный на 8 бар;

Модель		SR 501/15 CR	SR 501/15 CR SL	SR 515/15 CR	SR 515/15 CR SL
Объем	л	10	10	15	15
Мощность/Напряжение	Вт/В	1200/230	1200/230	1200/230	1200/230
Время нагрева на $\Delta T=45^{\circ}\text{C}$	час'мин	0'30	0'30	0'45	0'45
Теплопотери за 24 ч, кВтч	кВтч	0,63	0,63	0,67	0,67
Установка		над раков.	под раков.	над раков.	под раков.
Регулировочный термостат		внеш.	внеш.	внеш.	внеш.
Индикатор температуры		нет	нет	нет	нет
Высота	мм	432	432	432	432
Ширина	мм	267	267	350	350
Глубина	мм	250	250	310	310
Вес НЕТТО	кг	7,0	7,0	9,2	9,2



## Модель 30, 50, 80, 100 л.

- Внутреннее покрытие бака – ДВУХСЛОЙНАЯ титановая эмаль;
- Увеличенный магниевый анод;
- Диэлектрические переходники в комплекте;
- Электрический провод в комплекте;
- Фланец с нагревательным элементом и термостатом крепится на пяти болтах;
- Экологически чистая теплоизоляция из пенополиуретана;
- Регулировка температуры нагрева воды от 25°C до 70°C;
- Автоматическое поддержание заданной температуры воды;
- Предохранительный термостат установлен на 90°C;
- Предохранительный клапан, откалиброванный на 8 бар;

Модель		SR 530/15 R	SV 550/R 15	SV 580/R 15	SV 510/R 15
Объем	л	30	50	80	100
Мощность/Напряжение	Вт/В	1500/230	1500/230	1500/230	1500/230
Время нагрева на $\Delta T=45^{\circ}\text{C}$	час'мин	1'05	1'55	3'00	3'45
Теплопотери за 24 ч, кВтч	кВтч	1,00	1,40	1,90	2,00
Установка		вертик.	вертик.	вертик.	вертик.
Регулировочный термостат		внеш.	внеш.	внеш.	внеш.
Индикатор температуры		нет	да	да	да
Высота	мм	594	610	850	1010
Ширина	мм	φ 340	φ 440	φ 440	φ 440
Глубина	мм	355	455	455	455
Вес НЕТТО	кг	14,3	19,8	25,7	30,3

**Модель 30, 50, 80, 100 л.**



- Внутреннее покрытие бака – ДВУХСЛОЙНАЯ титановая эмаль;
- Энергосберегающая модель;
- Увеличенный (55 мм) слой теплоизоляции;
- Экономия электроэнергии - до 40%;
- Фланец с нагревательным элементом и термостатом крепится на пяти болтах;
- Экологически чистая теплоизоляция из пенополиуретана;
- Регулировка температуры нагрева воды от 25°C до 70°C;
- Автоматическое поддержание заданной температуры воды;
- Предохранительный термостат установлен на 90°C;
- Предохранительный клапан, откалиброванный на 8 бар;
- Магниевый анод для дополнительной защиты от коррозии.

Модель	ES 530	ES 530 VR	ES 550 V	ES 580 V*	ES 510 V*	ES 580 0*	ES 510 0*
Объем л	30	30	50	80	100	80	100
Мощность/Напряжение Вт/В	1200/230	1200/230	1200/230	1200/230	1500/230	1200/230	1500/230
Время нагрева на ΔT=45°C час'мин	1'20	1'20	2'20	3'45	3'45	3'45	3'45
Теплопотери за 24 ч, кВтч	0,61	0,61	0,81	1,04	1,18	1,20	1,26
Установка	вертик.	вертик.	вертик.	вертик.	вертик.	гориз.	гориз.
Регулировочный термостат	внутр.	внеш.	внутр.	внутр.	внутр.	внутр.	внутр.
Индикатор температуры	нет	нет	да	да	да	да	да
Высота мм	635	635	605	844	1005	φ 510	φ 510
Ширина мм	φ 390	φ 390	φ 510	φ 510	φ 510	844	1005
Глубина мм	405	405	525	525	525	525	525
Вес NETTO кг	17,7	17,7	25,7	34,2	39,6	36,2	41,6

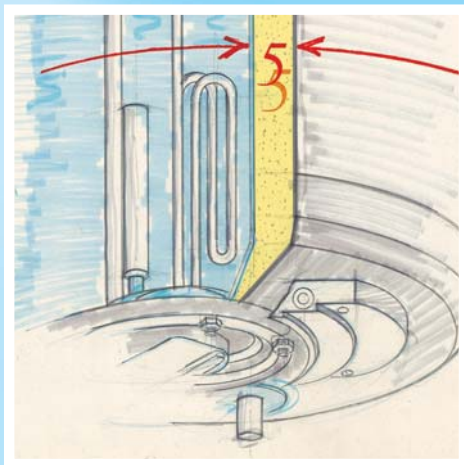
\* Указанные модели производятся так же в термозлектрической версии, т.е. со встроенным теплообменником для утилизации тепла от центральной системы отопления.

**40** %

**экономия  
электроэнергии**

**55** mm

**увеличенный слой  
теплоизоляции**



# ОСНОВНЫЕ ПРЕИМУЩЕСТВА ВОДОНАГРЕВАТЕЛЕЙ «BAXI»

## Внутреннее покрытие бака — двухслойная титановая эмаль

Все водонагреватели BAXI покрыты 2-мя слоями высокопрочной титановой эмали. В процессе производства внутренний бак водонагревателя сначала покрывается слоем жидкой эмали, который подсушивается горячим воздухом. Затем наносится второй слой сухой порошковой эмали. В заключении, бак обжигается при температуре близкой к 900°C, и два слоя эмали спекаются в один, образуя высокопрочное и долговечное покрытие.

## Фланец на 5 болтах

Все водонагреватели BAXI имеют фланец, который крепится к корпусу водонагревателя 5-ю болтами. Такая конструкция является наиболее надежной и обеспечивает идеальное соединение фланца с корпусом. Кроме того, такая конструкция является наиболее удобной при профилактике и ремонте.

## Теплоизоляция из экологически чистого материала

В водонагревателях BAXI емкостью 30, 50, 80, 100 литров теплоизоляция выполнена из экологически чистого пенополиуретана повышенной плотности, в котором отсутствуют хлоркарбонаты, т.е. без веществ, способных вызвать разрушение озонового слоя земли. В моделях емкостью 10 и 15 л теплоизоляция выполнена из полистирола, также экологически безвредного.

## Магниевого анода

Все водонагреватели BAXI оборудованы высокоэффективным магниевым анодом, который служит для дополнительной защиты внутреннего бака от коррозии и существенно продлевает срок службы прибора. Водонагреватели серия MUST оборудованы магниевым анодом увеличенного размера, что еще больше повышает надежность и долговечность прибора.

## Внутренний бак

Внутренний бак водонагревателей BAXI изготавливается из специальной стабилизированной стали, имеющей высокий уровень защиты от коррозии, толщиной 1.8 мм. Бак рассчитан для работы под давлением 8 атм., а испытан под давлением в 14 атмосфер.

## Пластиковый корпус

Водонагреватели BAXI емкостью 10 и 15 литров изготавливаются в специальном пластиковом разборном корпусе. В случае повреждения, корпус может быть легко демонтирован и заменен на новый.

## Электрический провод

Электрический провод поставляется в комплекте для моделей 10, 15, 30 литров всех серий, а также для моделей 50, 80, 100 л серии MUST. Наличие в комплекте провода питания позволяет значительно упростить процесс установки.

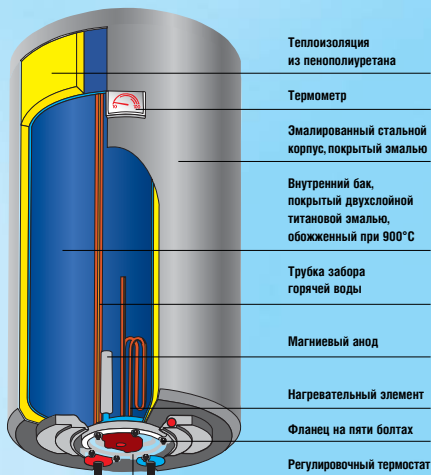
## Гарантия на бак

Основным критерием качества водонагревателя является надежность и долговечность внутреннего бака, которые, в первую очередь, зависят от качества его эмалевого покрытия. Двухслойная эмалевая окраска, использование новейших технологий, проверка каждого бака избыточным давлением в 14 атм., а также постоянный контроль качества на всех этапах производства гарантируют высочайшее качество эмалевого покрытия BAXI. Это позволяет компании BAXI предоставлять на свои водонагреватели гарантию с максимальным сроком до 5 лет.

## 100% Контроль качества

Компания BAXI осуществляет 100% контроль качества всех производимых водонагревателей. КАЖДЫЙ водонагреватель BAXI проверяется на герметичность избыточным давлением в 14 атм. Кроме того, КАЖДЫЙ водонагреватель проходит проверку электрической части.

# СХЕМА ВОДОНАГРЕВАТЕЛЯ «BAXI»



## ДОПОЛНИТЕЛЬНЫЕ ТЕХНИЧЕСКИЕ ХАРАКТЕРИСТИКИ ВОДОНАГРЕВАТЕЛЕЙ «BAXI»

### Регулятор температуры

Все водонагреватели BAXI оборудованы внешним или внутренним регулятором температуры, который позволяет изменять температуру нагрева воды от 25 до 70°C. Это дает пользователю возможность самому устанавливать желаемую максимальную температуру нагрева воды.

### Автоматическое поддержание заданной температуры воды

Все водонагреватели BAXI работают в полностью автоматическом режиме. Пользователю необходимо только один раз установить с помощью регулировочного термостата желаемую температуру воды. В дальнейшем водонагреватель сам поддерживает заданную температуру.

### Предохранительный термостат

Все водонагреватели BAXI оборудованы внутренним предохранительным термостатом, отрегулированным на 90°C и служащим для защиты от перегрева воды.

### Нагревательные элементы

Корпус нагревательного элемента выполнен из меди. Подсоединительные клеммы выполнены из нержавеющей стали.

### Внешний корпус

Внешний корпус водонагревателей BAXI емкостью 30, 50, 80, 100 л. выполнен из стали и покрыт порошковой эмалью, обеспечивающей защиту и привлекательный внешний вид в течении всего срока службы изделия.

### Индикатор температуры

Модели емкостью 50, 80 и 100 литров оборудованы индикатором температуры, который показывает, что водонагреватель находится в рабочем режиме.

### Обратный предохранительный клапан

Все водонагреватели BAXI укомплектованы предохранительным клапаном, который устанавливается на входе холодной воды в водонагреватель и выполняет следующие функции:

- пропускает воду только в одном направлении (является обратным клапаном);
- при давлении выше 8 атм. стравливает воду через отверстие сбоку;
- служит для слива воды из водонагревателя

# ХОЛДИНГ «BAXI GROUP»



# BAXI

«БАКСИ С.П.А.» Представительство в РФ  
Россия, 123610, Москва, Краснопресненская наб. 12, "М-2", офис 806  
Тел./Факс +7 095 258-20-71/72/73  
E-mail: [baxi@baxi.ru](mailto:baxi@baxi.ru)  
[www.baxi.it](http://www.baxi.it)