

# ШАРРЕЕ – гарантия совершенства

Компания BAXI S.A., известная во Франции под торговой маркой Шаррее, была основана в 1860 г. как литейная компания. Несколькими десятилетиями спустя компания специализировалась на выпуске чугунного отопительного оборудования для систем центрального отопления. В 1900 г. на международной выставке в Париже она одной из первых в мире представила полную гамму оборудования для центрального отопления. С 1929 г. компания становится одним из лидеров по производству отопительных систем во Франции и ей принадлежит ведущая роль в самом мощном французском литейном концерне — Societe Generale de Fonderie (SGF). Полвека спустя SGF принадлежат крупнейшие литейные заводы Франции и предприятие насчитывает 16 тыс. сотрудников. В 1985 г. после распада SGF вокруг Шаррее образуется международная отопительная компания CICH, в состав которой входит несколько французских и немецких заводов. В 1999 г. компания входит в холдинг BAXI Group и получает новое имя BAXI S.A.



Сегодня компания BAXI S.A. владеет собственным чугунолитейным производством. В компании занято около тысячи сотрудников. 60% всей производимой продукции продается во Франции, 40% — поставляется на экспорт. Общий оборот компании составляет примерно 170 млн евро.

Компания BAXI S.A. производит напольные чугунные и стальные котлы, работающие на газе и дизельном топливе. Общий объем производства составляет около 100 тыс. котлов в год, из них 80 тыс. чугунных и 20 тыс. стальных.

Кроме этого, компания производит горелки на газе и жидком топливе под марками Baxi, Шаррее и Sisma, а также стальные панельные и чугунные секционные радиаторы под маркой Шаррее и стальные эмалированные бойлеры. Также компания BAXI S.A. собирает системы отопления и горячего водоснабжения с использованием тепловых насосов и солнечных панелей и постоянно ведет разработки новой высокотехнологичной продукции.

Всего компанией BAXI S.A. произведено и установлено более 2,6 млн котлов мощностью от 16 кВт до 3,5 МВт.



## Высочайшее качество котлов Шаррее

Любой из котлов Шаррее спроектирован и произведен для максимально долгого срока службы. Основное, за что мы ценим котлы с чугунным теплообменником — это длительный срок службы и, как известно, чугунный теплообменник — самая дорогая часть такого котла. Чугунные теплообменники Шаррее имеют самые высокие в мире показатели внутреннего объема как водяных, так и дымовых каналов — и самые минимальные показатели по термической напряженности металла. Все теплообменники бытовых котлов рассчитаны на теплопроводность не более 5–10 кВт на квадратный метр поверхности теплообменника, а теплообменники промышленных котлов на теплопроводность от 25 до 45 кВт в зависимости от модели котла. Компания BAXI S.A. выплавляет высокопластичный эвтектический чугун для литья теплообменников, на производстве введен жесткий контроль качества с постоянными пробами состава при производстве чугуна. Как результат, срок службы чугунных теплообменников Шаррее для бытовых котлов не нормируется и составляет более 30 лет — за это время котел меняют лишь из-за морального устаревания самой модели.

Котельное оборудование Шаррее можно разделить на две основные группы — бытовые и промышленные котлы.

## БЫТОВЫЕ КОТЛЫ Edena Classic

Газовые котлы с атмосферной горелкой Edena Classic E: четыре модели мощностью 35, 43, 53 и 65 кВт. Модель создана в качестве «эконом-варианта» специально для экспорта и имеет чугунный теплообменник, открытую камеру сгорания, электромеханическую панель управления. В России модель очень востребована, поскольку отличается простотой конструкции и повышенной надежностью, удобством монтажа, обслуживания и эксплуатации. При входном давлении газа 5 мбар такие котлы дают не менее 50% номинальной мощности.

## Edena Progress и Edena 2 Progress

Газовые чугунные котлы с атмосферной горелкой Edena Progress, Edena 2 Progress: 17 моделей мощностью от 24 до 70 кВт. В этом котле используется чугунный теплообменник с идеальной аэродинамикой и большим водо-заполнением — один из лучших в этом классе котлов. Имеются модели со встроенным бойлером и без него, с закрытой или открытой камерой сгорания. Дополнительная комплектация данных котлов модулями управления Esoscontrol позволяет реализовать задачи автоматизации системы отопления и ГВС любой сложности, превращая данный котел в идеальную отопительную установку.

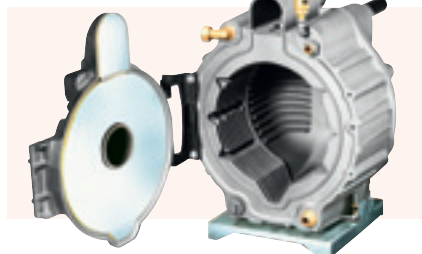


### Sempra Progress

Напольные котлы под дутьевую горелку Sempra Progress: 10 моделей мощностью от 22 до 70 кВт. Четыре модели оснащены встроенным аккумуляющим баком 120 или 150 л для приготовления горячей воды. Возможна установка газовой или дизельной горелки. Конструкция исключительного чугунного теплообменника обеспечивает пять проходов для движения дымовых газов, что в свою очередь позволяет достичь КПД до 93%, делая котел идеальным с точки зрения экономичности. Так же, как и котлы Edena Progress, модели Sempra Progress комплектуются модулями управления Ecocontrol.

### Bora и Bora HTE

Имея богатейшие наработки в области чугунолитейного производства, компания Шарпее по традиции уделяет особое внимание разработке и совершенствованию теплообменников. Например, напольный дизельный котел Bora имеет особую, уникальную конструкцию теплообменника и не имеет аналогов в мире. Этот теплообменник цельнолитой и выполнен в форме полусферы из высокопластичного эвтектического чугуна. Это позволяет достичь высокой теплоотдачи пламени при низких потерях тепла, а также равномерного распределения тепловых нагрузок. Еще одно преимущество полусфери-



ческого теплообменника — это удобство его обслуживания и очистки, особенно это актуально при работе на жидком топливе.

Дизельные котлы Bora: 14 моделей мощностью от 24 до 50 кВт с открытой или закрытой камерой сгорания, модели с бойлером 130 и 170 л. Встроенная дизельная горелка специально разработана для данных котлов.

Благодаря уникальной конструкции теплообменника и исполнению котла в едином корпусе с качественной звуко- и теплоизоляцией, а также базовой автоматике немецкой компании Kromschroder, данный котел представляет идеальный вариант для установки в частных коттеджах и, пожалуй, самый лучший котел для работы на дизельном топливе.

Дизельные конденсационные котлы Bora HTE: шесть моделей мощностью от 26 до 40 кВт с открытой или закрытой камерой сгорания, модели с бойлером 130 л. Помимо ос-

нового чугунного полусферического теплообменника, данный котел оснащен конденсатором из нержавеющей стали высочайшего класса. Bora HTE обеспечивает высочайший для дизельного котла КПД до 100,5% и гарантирует окупаемость за счет экономии дорогостоящего дизельного топлива.



### ПРОМЫШЛЕННЫЕ КОТЛЫ Edena 3 Progress и Edena 4 Progress

Газовые атмосферные котлы Edena 3 и 4 Progress: 17 моделей мощностью от 48 до 348 кВт. Котлы серии Edena 3 и 4 Progress являются результатом разработок собственного конструкторского бюро Шарпее. Запатентованная уникальная конструкция теплообменника состоит из секций, собираемых при помощи стальных гидравлических коллекторов. Такая компоновка теплообменника дает ряд неоспоримых преимуществ по сравнению с классической ниппельной сборкой: низкое гидравлическое сопротивление полости теплообменника и несколько вариантов гидравлического подключения. Для сборки используется один гаечный ключ. Котел имеет двухступенчатый газовый клапан и атмосферную газовую горелку из нержавеющей стали.

### NXR 3 и NXR 4

Чугунные котлы под дутьевую горелку NXR 3 и 4: 15 моделей мощностью от 90 до 800 кВт. Котлы имеют классический секционный теплообменник с ниппельным соединением. Данный котел оснащен лучшим среди подобных котлов чугунным теплообменником с пятью проходами для движения дымовых газов,



с очень большим внутренним объемом воды и идеальной аэродинамикой. Этот теплообменник обеспечивает максимальный для неконденсационного котла КПД до 95%. Возможна установка дизельной или газовой горелки. Минимальные теплотери обеспечиваются двойной изоляцией из стекловолокна, оптимально размещенной под кожухом.



### Arizona Evolution и Arizona Progress

Стальные двух- и трехходовые котлы Arizona Evolution и Arizona Progress: 34 модели мощностью от 93 до 3500 кВт. Котлы имеют моноблочный теплообменник из высококачественной стали с высокой поверхностью теплообмена. Обеспечивается два прохода для движения дымовых газов в котлах серии Arizona Evolution и три прохода в котлах серии Arizona Progress. Тупиковая топка под надувную горелку с инверсией пламени способствует лучшему распределению тепловой нагрузки и качественному сжиганию топлива. В теплообменнике трехходового котла Arizona Progress применена специальная организация потоков обратной воды, что позволяет снизить риск конденсации в контуре дымовых газов.



Все котлы промышленной серии начиная с 2009 г. будут комплектоваться модулями управления KSF, которые позволяют решить широкий диапазон задач автоматического управления системой отопления и горячего водоснабжения. Панели управления KSF созданы и разработаны совместно с немецкой компанией Broetje Heizung GmbH, входящей в холдинг BAXI Group, и являются последним поколением тепловой автоматики Siemens. Модельный ряд Шарпее позволяет подобрать модели для оснащения как небольших домашних, так и крупных промышленных котельных. Отопительная система может дополняться автоматикой различного уровня сложности вплоть до автоматической дистанционной системы управления. Отопительные системы, установленные на базе котельного оборудования Шарпее, позволят создать атмосферу тепла, комфорта и уюта в любом помещении и будут служить нескольким поколениям. □