

BAHI

№2(17) 2010

Звезда, которая греет!

BAHI CLUB

бонусная программа для монтажников



ГЛАВНЫЙ ПРИЗ –
поездка в Италию
на завод BAHI S.p.A.



- Устанавливайте оборудование BAHI
- Получайте и накапливайте баллы
- Выигрывайте призы

www.baxi.ru

SHARPEE – ЛИДЕР НА ЕВРОПЕЙСКОМ РЫНКЕ ДИЗЕЛЬНЫХ КОТЛОВ

Компания «BAXI S.A.», известная во Франции своей торговой маркой SHARPEE, была основана в 1860 г. как чугунолитейная компания. Несколько десятилетий спустя компания стала специализироваться на выпуске чугунного отопительного оборудования для систем центрального отопления. В 1900 г. на международной выставке в Париже она одной из первых в мире представила полную гамму оборудования для центрального отопления.

С 1929 года компания становится одним из лидеров по производству отопительных систем во Франции. Ей принадлежит ведущая роль в самом мощном французском литейном концерне Societe Generale de Fonderie (S.G.F.). Полвека спустя в состав S.G.F. входят крупнейшие литейные заводы Франции, и предприятие насчитывает 16 тысяч сотрудников. В 1985 г. после распада S.G.F. вокруг SHARPEE образуется международная отопительная компания S.I.C.H., в состав которой входит несколько французских и немецких заводов. В 1999 г. компания входит в холдинг BAXI GROUP и получает новое имя BAXI S.A.

Сегодня BAXI S.A. владеет собственным чугунолитейным производством. В компании занято около 1 000 сотрудников. 60% всей производимой продукции продается во Франции, 40% — поставляется на экспорт. Общий оборот компании составляет 170 млн. евро. Компания производит напольные чугунные и стальные котлы, работающие на газе и дизельном топливе. Кроме этого, компания производит горелки на газе и жидком топливе под марками BAXI, SHARPEE и SICMA, а также стальные панельные и чугунные секционные радиаторы под маркой SHARPEE и стальные эмалированные бойлеры. Также компания производит тепловые насосы и солнечные панели для систем отопления и горячего водоснабжения и постоянно ведет разработку новой высокотехнологичной продукции.

Модельный ряд дизельных котлов SHARPEE



Традиционно компания SHARPEE производит широчайшую гамму дизельных котлов и уже много лет является лидирующей европейской компанией по продажам и разработке дизельного оборудования. Это объясняется тем, что во Франции очень популярно дизельное топливо. Французские потребители предпочитают не только котлы, работающие на дизельном топливе, но и автомобили с дизельным мотором.

Модельный ряд дизельных котлов SHARPEE можно разделить на классические модели и высокотехнологичные конденсационные котлы. Отдельно можно отметить, что немногие производители вообще производят дизельные конденсационные котлы. Компания SHARPEE предлагает сразу несколько серий таких котлов.

Классические серии дизельных дутьевых котлов — это SEMPRA Progress и BORA.

Котлы SEMPRA имеют внешнюю горелку. Соответственно возможна установка газовой или дизельной горелки. Котлы SEMPRA имеют особенную конструкцию чугунного теплообменника с пятью проходами для движения дымовых газов. Это позволяет достичь КПД до 93% и делает котел идеальным с точки зрения экономичности.

Котлы серии BORA имеют уникальный цельнолитой теплообменник в форме полусферы

из высокопластичного эвтектического чугуна, а дизельная горелка интегрирована в конструкцию котла.

Полусферическая форма теплообменника является оптимальной, так как она наилучшим образом позволяет выдерживать термическое давление — все нагрузки симметрично распределяются по внешней поверхности. Тепловая нагрузка также идеально распределяется по всей поверхности теплообменника, что позволяет снизить термическое напряжение.

Циркуляция воды в теплообменнике идеальна. Вода не пропускается через секции, а гомогенная температура воды без горячих и холодных зон снижает опасность конденсации.

Полусферическая форма теплообменника BORA означает небольшую внешнюю поверхность, следовательно, меньшие тепловые потери. Хорошо изолированная передняя дверца котла — это единственная поверхность котла, которая не омывается теплоносителем.

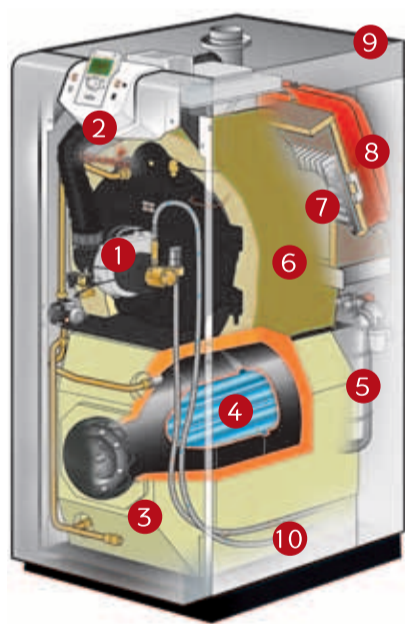
Котел BORA обеспечивает КПД свыше 93%. Еще одно преимущество полусферического теплообменника — это удобство его обслуживания и очистки, особенно это актуально при работе на жидком топливе.

В обеих сериях, SEMPRA и BORA, имеется большой выбор моделей со встроенным бойлером. Емкость бойлера варьируется от 120 до 170 литров в зависимости от мощности котла.

До недавнего времени наиболее высокотехнологичным дизельным котлом SHARPEE была конденсационная модель BORA HTE. Помимо основного чугунного полусферического теплообменника, данный котел оснащен конденсатором из нержавеющей стали высочайшего класса (марка 904L). Котел BORA HTE обеспечивает высочайший для дизельного котла КПД до 100,5% и гарантирует окупаемость за счет экономии дорогостоящего дизельного топлива.

В конце 2009 года была закончена разработка и запущен в серийное производство новейший конденсационный жидкотопливный котел FAREA HTE и, пожалуй, стоит рассказать о нем подробнее.

Конструкция котла FAREA HTE



- 1 — Модуляционная дизельная горелка
- 2 — Съёмная панель управления
- 3 — Бойлер ГВС емкостью 130/170 литров
- 4 — Змеевик бойлера
- 5 — Расширительный бак 8 л контура ГВС
- 6 — Чугунный полусферический монолитный теплообменник
- 7 — Конденсатор из нержавеющей стали 904L
- 8 — Расширительный бак 12 л контура отопления
- 9 — Коаксиальный дымоход
- 10 — Кожух, покрытый полиэпоксидной эмалью

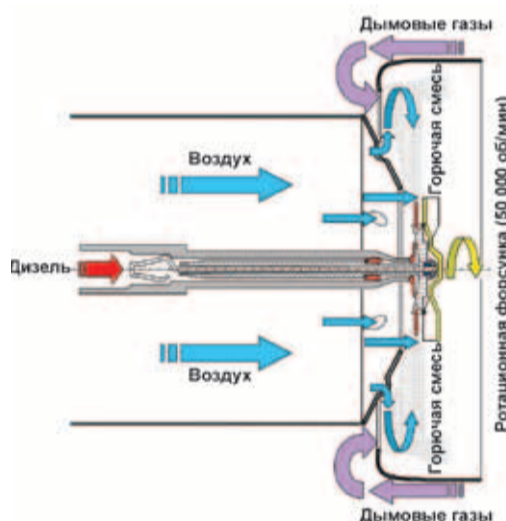
Уникальная ротационная жидкотопливная горелка

Уникальная особенность данного котла — это ротационная жидкотопливная горелка с возможностью плавной модуляции мощности

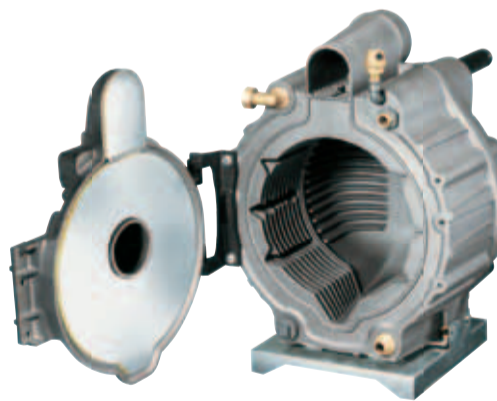
котла в диапазоне 50-100%. Большинство компонентов горелочного устройства, а также специальный жидкотопливный насос имеют уникальную конструкцию и запатентованы компанией SHARPEE. Горелка оснащена вентилятором с широтно-импульсной модуляцией, который регулирует подачу воздуха в зависимости от требуемой мощности. Регулировка подачи топлива происходит за счет специального насоса низкого давления и трехходового электроклапана. Основное отличие ротационной горелки — это отсутствие распыляющей форсунки, на которую подается топливо под высоким давлением. Вместо нее используется ротационная форсунка, которая вращается с угловой скоростью 50 000 оборотов в минуту и распыляет топливо до мельчайших частиц.

Такая концепция имеет целую серию преимуществ по сравнению с классическим конденсационным котлом:

- экономия топлива до 45% за сезон по сравнению с традиционным жидкотопливным котлом;
- экономия электроэнергии до 250 кВт·ч за счет низкого потребления насоса;
- исключительно низкий уровень шума;
- экологичность, первая дизельная горелка с "голубым" пламенем NOx < 90 мг/кВтч.



Два теплообменника — чугун и нержавеющая сталь!



Котел FAREA создавался по принципу «котельная в одном корпусе». В первую очередь этому принципу соответствуют двухконтурные модели котлов с индексом «В».

В них есть все необходимое для нормального функционирования полноценной системы отопления и горячего водоснабжения: встроенный бойлер емкостью 130/170 литров в зависимости от мощности, насос отопления и ГВС, расширительные баки для контура отопления и ГВС, система заполнения котла через бойлер ГВС, два воздухоотводчика, обратные клапаны и даже группа безопасности бойлера.

На задней части котла имеются также два подающих и два обратных патрубка.

Таким образом, без дополнительных гидравлических коллекторов возможно организовать два контура отопления, например, теплые полы и радиаторный контур.

В котле FAREA установлено сразу два теплообменника — это уже зарекомендовавший себя полусферический чугунный теплообменник и

теплообменник-конденсатор из кислотостойкой нержавеющей стали марки 904L. Принцип работы такой системы очень прост, но эффективен! Горение происходит в чугунном теплообменнике, а далее горячие дымовые газы попадают в теплообменник-конденсатор с большой поверхностью теплообмена. Конденсатор омывается только обратной водой, а подача в систему отопления идет из верхней части чугунного теплообменника. Таким образом, еще одним преимуществом данного котла является то, что чугунный теплообменник не нуждается в защите по температуре обратной воды. Мало того, чем ниже температура обратной воды, тем выше КПД котла.

Автоматика последнего поколения

Такой высокотехнологичный котел как FAREA должен быть оснащен самой современной автоматикой. Именно поэтому котел комплектуется автоматикой Siemens последнего поколения со съемной беспроводной панелью управления. В комплект поставки входят датчики котла и бойлера, датчик уличной температуры и датчик температуры в комнате, интегрированный в беспроводную панель управления.

Благодаря уникальной конструкции горелки и теплообменника, общей компоновке котла в едином корпусе с высококачественной звуко- и теплоизоляцией, а также установленной автоматике высочайшего уровня, котел FAREA представляет собой идеальный вариант для установки в частных коттеджах и является, пожалуй, одним из самых лучших котлов, работающих на дизельном топливе.

Промышленные котлы

Завод BAXI S.A. выпускает также серии котлов большой мощности, предназначенные для промышленного отопления. Это чугунные котлы высочайшего класса серий NXR 3 и 4 и стальные котлы серий ARIZONA Evolution и Progress.

Чугунные котлы под дутьевую горелку NXR 3 и 4: 15 моделей мощность от 90 до 800 кВт.

Секционный теплообменник из высокопластичного эвтектического чугуна с высокой поверхностью теплообмена и отличной аэродинамикой имеет классическую конструкцию, собранную на стальных конусных nipples. Сетчатая структура теплообменника делает его устойчивым к механическим и тепловым напряжениям. Котлы серии NXR оснащены, пожалуй, лучшим среди подобных котлов чугунным теплообменником с пятью проходами для движения дымовых газов с очень большим внутренним объемом воды.

Стальные двух- и трехходовые котлы ARIZONA Evolution и ARIZONA Progress: 34 модели мощностью от 93 до 3500 кВт.

Котлы имеют моноблочный теплообменник из высококачественной стали с высокой поверхностью теплообмена. В котлах серии ARIZONA Evolution — тупиковая топка и два прохода для движения дымовых газов. В котлах серии ARIZONA Progress — топка с нереверсивным факелом и три прохода для движения дымовых газов. Стальная полностью омываемая водой топка под надувную горелку способствует лучшему распределению тепловой нагрузки и качественному сжиганию топлива. В стальном теплообменнике котла ARIZONA применена специальная организация потоков обратной воды, что позволяет снизить риск конденсации в контуре дымовых газов.

Модельный ряд дизельных котлов SHARPEE уникален по своему многообразию и позволяет подобрать модели для оснащения, как небольших домашних, так и крупных промышленных котельных. Отопительная система может дополняться автоматикой различного уровня сложности вплоть до автоматической дистанционной системы управления. Отопительные системы на базе котельного оборудования SHARPEE позволяют создать атмосферу тепла, комфорта и уюта в любом помещении и будут надежно служить многим поколениям.

КОТЛЫ ЧЕТВЕРТОГО ПОКОЛЕНИЯ



Компания **BAXI**, ведущий европейский производитель отопительной техники, представляет настенные газовые котлы четвертого поколения **ECO Four** и **MAIN Four** – продолжение хорошо известных в России серий **ECO-3 Compact** и **MAIN Digit**. Унаследовав все самое лучшее от предыдущих моделей, котлы четвертой серии получили самую современную автоматику. Обновленные панели управления созданы на базе самых современных контроллеров от ведущих европейских производителей.

Котлы **ECO Four** и **MAIN Four** представляют собой уникальное сочетание качества, функциональности и элегантности, отличающаяся от всех предыдущих котлов ещё более компактными размерами (730x400x299 мм), лёгкостью в установке, использовании и обслуживании.



ЖК-дисплей – удобство управления!

Помимо СВЕРХ-компактных размеров несомненным преимуществом котлов **ECO Four** и **MAIN Four** являются кнопочное управление и удобный в обращении широкий жидкокристаллический дисплей. Новая цифровая панель управления непрерывно и точно отображает как текущее состояние котла, так и устанавливаемые параметры. Ясные и простые символы делают управление котлом простым и понятным, позволяя насладиться работой котла.

Надежность работы – традиция BAXI

Для обеспечения безопасной работы в котлах **ECO Four** и **MAIN Four** имеются следующие устройства контроля и безопасности:

- датчик тяги – контролирует безопасное удаление продуктов сгорания (пневмореле – для моделей с закрытой камерой сгорания, термостат – для моделей с открытой камерой);
- система защиты от замерзания в контурах отопления и ГВС – защита срабатывает при падении температуры ниже +5°C, автоматически включая котел и нагревая теплоноситель до +30°C, защищая тем самым гидравлические узлы и соединения от замерзания;
- предохранительный клапан в контуре отопления – срабатывает, когда давление воды в контуре отопления достигает 3 атм.;

- прессостат минимального давления воды – выключает котел при недостатке давления воды в системе отопления;
- ионизационный датчик пламени – исключает утечку газа при отсутствии пламени;
- предохранительный термостат перегрева – контролирует максимально допустимую температуру теплоносителя;
- системы защиты от блокировки насоса и трехходового клапана – данные системы включают-выключают котел автоматически каждые 24 часа.

Кроме того, котлы четвертого поколения **ECO Four** и **MAIN Four** оснащены электронной системой самодиагностики, которая позволяет определить до 10 типов возможных неисправностей в работе системы отопления.

Котлы четвертого поколения **ECO Four** и **MAIN Four** также имеют возможность диспетчеризации – т.е. вывода сигнала о работе котла на удаленный пульт диспетчера. Для этого котел необходимо доукомплектовать интерфейсной платой, которая подключается к основной плате котла. Диспетчеризация особенно удобна при поквартирном отоплении, когда на одном доме установлено несколько десятков котлов. В этом случае диспетчер, не выходя из помещения, может видеть на едином табло все случаи возможной блокировки отдельных котлов.

Отдельно следует отметить, что, как и все другие котлы **BAXI**, поставляемые в Россию, котлы **ECO Four** и **MAIN Four** полностью адаптированы к российским условиям. Они устойчиво работают при понижении входного давления

природного газа до 5 мбар, обеспечивая при этом не менее 50% мощности.

Монтажные и обслуживающие организации по достоинству оценят чрезвычайное удобство и простоту обслуживания котлов **ECO Four** и **MAIN Four**. Благодаря тщательно продуманной внутренней конструкции котла доступ ко всем компонентам осуществляется только через переднюю панель. Даже если сам котел встроены в мебель и полностью закрыт со всех боковых сторон, любая внутренняя деталь котла может быть легко и быстро снята без демонтажа самого котла.

Инженерные решения ECO Four

Котлы **ECO Four** – обладают всеми необходимыми потребительскими качествами, отсутствие же излишеств делает их наиболее надежными и доступными по цене.

В настенных котлах **ECO Four** установлено два теплообменника. В первом из них (так называемом «первичном»), расположенном в камере сгорания, нагревается теплоноситель. Затем теплоноситель поступает в систему отопления или, если котел работает в режиме подготовки горячей воды, в так называемый «вторичный» теплообменник. При работе в режиме подготовки горячей воды во вторичном теплообменнике теплоноситель отдает тепло, нагревая поступающую холодную воду до заданной температуры ГВС.

Первичный медный теплообменник котла покрыт специальным составом для дополнительной защиты от коррозии. Вторичный пластинчатый теплообменник в двухконтурных моделях выполнен из нержавеющей стали. Также двухконтурные модели имеют латунный трехходовой клапан с электрическим сервоприводом.

Настенные котлы MAIN Four - тепло и горячая вода для вашей квартиры

Настенные котлы **BAXI MAIN Four** были разработаны, прежде всего, для нужд поквартирного теплоснабжения.

Газовые котлы **MAIN Four** имеют в своем составе единый теплообменник, устроенный по принципу «труба в трубе». В одной его части нагревается теплоноситель для системы отопления, в другой же – вода для системы ГВС. Теплообменник такой конструкции получил название «битермический». Использование единого «битермического» теплообменника вместо двух отдельных позволило снизить стоимость котлов и упростить их конструкцию (не требуются трехходовой клапан с сервоприводом и вторичный пластинчатый теплообменник).

Газовые котлы **MAIN Four** устанавливаются как в квартирах многоэтажных жилых домов – в том числе и выше пяти этажей, так и в небольших частных жилых домах. Все котлы **MAIN Four** – двухконтурные, и количества вырабатываемой

горячей воды вполне достаточно для нужд горячего водоснабжения квартиры или небольшого дома. Эти котлы также имеют встроенную систему электронной защиты от образования накипи.

Котлы **ECO Four** и **MAIN Four** снабжены энергосберегающим циркуляционным насосом с автоматическим воздухоотводчиком, датчиком протока горячей воды, автоматическим байпасом, манометром и фильтром на входе холодной воды.



Благодаря наличию двух диапазонов регулирования температуры в системе отопления (30-85°C и 30-45°C) котлы **ECO Four** и **MAIN Four** могут работать и в режиме «теплых полов».

В моделях с закрытой камерой сгорания используется запатентованная **BAXI** система регулирования подачи воздуха AFR.

Газовая система котлов отличается высокой надежностью, экономичностью и безопасностью. Она снабжена непрерывной электронной модуляцией пламени в режимах отопления и ГВС. Возможна также перенастройка котла для работы на сжиженном газе, что расширяет сферу применения котлов.

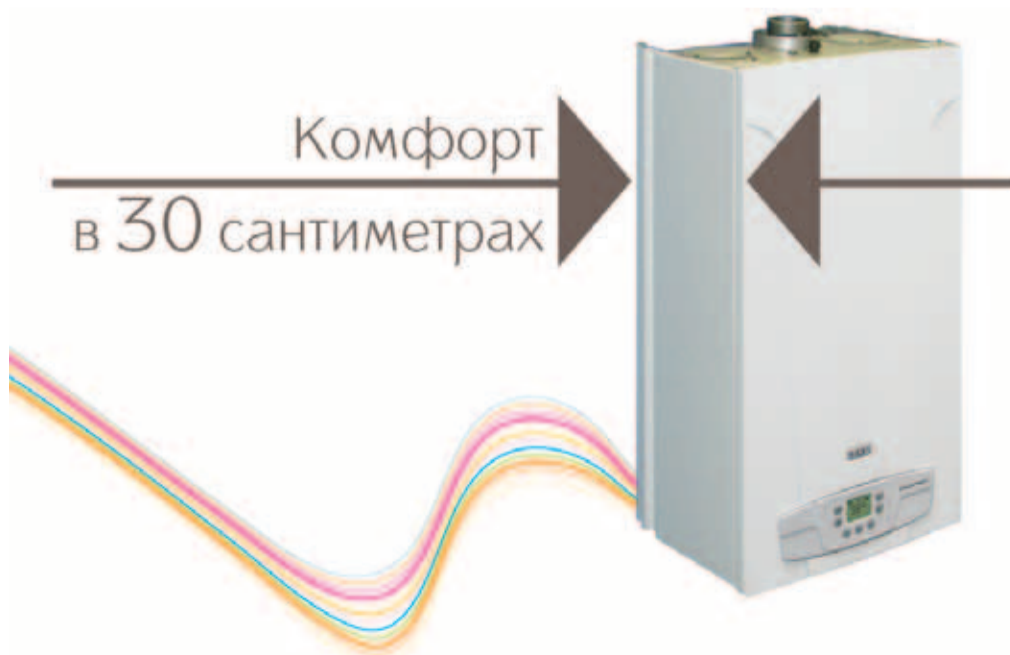
Дополнительно необходимо отметить следующие особенности котлов **ECO Four** и **MAIN Four**:

- электронная плата котла сохраняет свою работоспособность даже при падении напряжения до 170 В;
- кнопочное управление (в отличие от управления ручками) позволяет более точно устанавливать температуру в контурах отопления и ГВС.

Для удобства отопления помещения и экономии расхода топлива в котлах **ECO Four** и **MAIN Four** предусмотрена возможность подключения датчика уличной температуры для работы встроенной погодозависимой автоматики. В этом случае электроника котла в зависимости от уличной температуры позволяет автоматически изменять температуру системы отопления. Также имеется возможность подключения комнатного термостата.

Котлы фирмы **BAXI**, известные всем как одни из самых надежных и экономичных котлов, способных отлично работать в нелегких российских условиях, подарят пользователю максимально возможную независимость от коммунальных служб и обслуживающих организаций.

В сериях **ECO Four** и **MAIN Four** представлены одноконтурные и двухконтурные модели с открытой камерой сгорания и естественной вытяжкой, и модели с закрытой камерой сгорания и принудительной вытяжкой. Мощность котлов серии **MAIN Four** составляет 24 кВт, котлы **ECO Four** представлены на российском рынке моделями мощностью 14 и 24 кВт.



BAHI CLUB



Получить пластиковую Карту Участника можно:

- на обучающих семинарах, выставках, конференциях и других мероприятиях, проводимых компанией BAXI;
- заказать по почте через сайт, заполнив соответствующую форму.

Привилегии участников программы «BAXI-Клуб»

Программа «BAXI-Клуб» — это не только возможность выигрывать призы, но еще и различные акции, персональные предложения, бонусы и другие привилегии.

Участники Программы имеют следующие привилегии:

- участвовать в розыгрышах призов и выиграть ГЛАВНЫЙ приз — поездку в Италию на завод BAXI S.p.A.;
- оформить бесплатную подписку на газету «Звезда, которая греет!»;
- оформить бесплатную SMS-подписку на новости от BAXI;
- оформить бесплатную e-mail-подписку и регулярно получать по электронной почте свежие новости от BAXI: приглашения на семинары, информацию о новых моделях, распродажах, скидках и т.д.;
- участвовать в различных конкурсах, акциях и других специальных мероприятиях, которые компания BAXI будет проводить для всех Участников Программы.

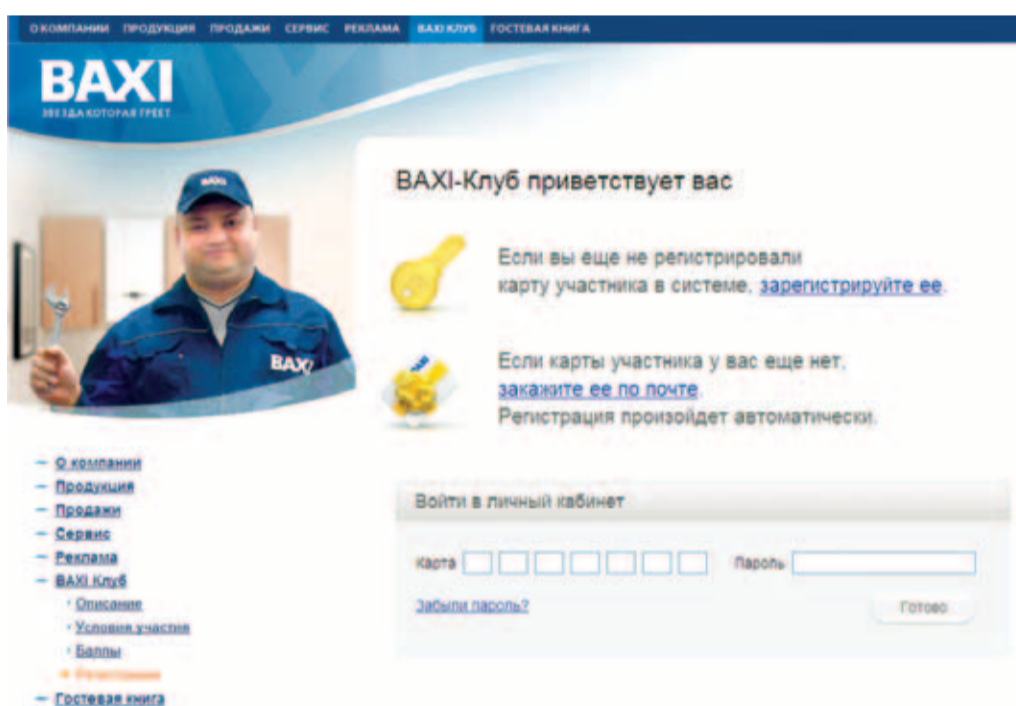


Таблица начисления баллов в зависимости от серии и модели Оборудования BAXI.	ОБОРУДОВАНИЕ	БАЛЛЫ
	MAIN, MAIN Digit, MAIN Four	1
	ECO-3, ECO-3 Compact, ECO Four, LUNA-3	3
	LUNA-3 Comfort, LUNA-3 Comfort COMBI, LUNA-3 Silver Space	5
	NUVOLA-3 Comfort, NUVOLA-3 B40	5
	LUNA-3 Comfort HT, LUNA HT Residential, NUVOLA-3 Comfort HT, Power HT, Prime HT	10
	SLIM, SLIM HP, GALAXY	5
	UB, UB SC, SLIM UB, SLIM UB Inox, LUNA UB Inox, PREMIER Plus	5
	SAG, SAGN, SAG2	2
	BRAZILIA	5
	AMPTEC	5

Персональное информирование Участников Программы:

Участники Программы «BAXI-Клуб» персонально информируются обо всех текущих акциях, специальных предложениях и других мероприятиях с помощью SMS-сообщений и e-mail-сообщений.

Информирование является для Участника Программы бесплатным!

Система начисления баллов

1. Начисление Баллов на счет Участника осуществляется в соответствии с правилами, опубликованными на сайте www.baxi.ru.
2. Баллы начисляются Участнику за каждую Установленную единицу Оборудования BAXI (котел, водонагреватель, бойлер, конвектор), в зависимости от серии или модели (см. таблицу).
3. Зачисление Баллов на Счет Участника происходит по факту регистрации Установленного Оборудования на сайте www.baxi.ru в личном кабинете Участника.
4. Участник может получать дополнительные Баллы, участвуя в специальных акциях и мероприятиях (семинары, выставки), проводимых компанией BAXI.
5. Организатор оставляет за собой право проводить выборочную проверку Установленного оборудования, и отказать Участнику в начислении Баллов, в случае, если указана недостоверная информация по данной единице оборудования или установка оборудования произведена некачественно.

По всем вопросам, связанным с Программой «BAXI-Клуб», вы можете связаться по телефону: +7 (495) 733-95-82/83/84 (доб. 3063), +7 (985) 787-24-90 или по электронной почте: club@baxi.ru

Новинка 2010 – котел LUNA-3 - совершенство современных технологий!

LUNA-3 — это совершенство современных технологий в союзе с богатым опытом, накопленным компанией BAXI за долгие годы. Передовая электронная плата, максимальный комфорт и высокая производительность являются основными преимуществами компактного и изящного котла LUNA-3.



Основное отличие котлов серии LUNA-3 — это широкий жидкокристаллический дисплей, который позволяет не только легко настраивать и мгновенно диагностировать котел, но и запоминать последние ошибки в работе системы. Одновременное отображение на дисплее кодов и символов существенно облегчает использование котла и его техническое обслуживание.

Технические характеристики:

- мощность 24, 28, 31 кВт;
- одноконтурные и двухконтурные модели;
- закрытая или открытая камера сгорания;
- электронная модуляция пламени;
- электронная система самодиагностики;
- цифровая индикация температуры;
- погодозависимая автоматика;
- режим «теплые полы»;
- котлы адаптированы к российским условиям. Устойчиво работают при понижении входного давления природного газа до 5 мбар.



Группа компаний «Аякс» стала официальным партнером BAXI

Мы рады сообщить, что с февраля 2010 года компания «Аякс» стала официальным партнером BAXI и начала осуществлять реализацию всего спектра оборудования BAXI S.p.A. на территории РФ.

Мы уверены, что компания «Аякс», известная как одна из самых профессиональных российских компаний в индустрии отопления, безусловно, внесет свой вклад в дальнейшее развитие и усиление BAXI в РФ.

Представительство BAXI в России благодарит руководство Группы компаний «Аякс» за принятое решение стать партнером BAXI и желает успехов в совместной работе!

ГРУППА КОМПАНИЙ «АЯКС»

www.ayaks-td.ru

г. Москва (495) 22-999-22
г. Екатеринбург (343) 345-09-53
г. Казань (843) 510-99-89
г. Самара (846) 979-66-74

Новый вид информирования – SMS-новости* от BAXI

Предлагаем новую форму информирования от компании BAXI — SMS-новости. С помощью SMS-рассылки Вы сможете получать актуальную информацию о проведении выставок, семинаров, различных акциях, новых моделях оборудования, распродажах и т.д. Подписаться на SMS-новости Вы можете на сайте www.baxi.ru или отправив SMS на номер +7 (985) 787-24-90 с указанием названия города.

SMS-новости от BAXI - это быстро и удобно!

* Данный вид информационной поддержки действует только на территории Российской Федерации.

Региональные представительства BAXI GROUP:

ВОРОНЕЖ
тел./факс: +7 (4732) 67-05-06
моб. тел.: +7 (910) 289-71-81
E-mail: voronezh@baxi.ru

КАЗАНЬ
тел./факс: +7 (843) 515-15-52
моб. тел.: +7 (919) 644-33-55
E-mail: kazan@baxi.ru

НИЖНИЙ НОВГОРОД
тел./факс: +7 (831) 276-73-79
моб. тел.: +7 (910) 389-29-92
тел./факс: +7 (831) 270-42-50
моб. тел.: +7 (910) 101-88-06
E-mail: volga@baxi.ru

РОСТОВ-НА-ДОНУ
тел./факс: +7 (863) 219-04-66
моб. тел.: +7 (928) 109-98-34
моб. тел.: +7 (928) 904-86-16
E-mail: rostov@baxi.ru

УФА
тел./факс: +7 (347) 246-09-03
моб. тел.: +7 (917) 499-47-42
E-mail: ufa@baxi.ru

ЕКАТЕРИНБУРГ
тел./факс: +7 (343) 222-20-75
моб. тел.: +7 (922) 152-15-31
моб. тел.: +7 (922) 140-29-04
E-mail: ural@baxi.ru

КРАСНОДАР
тел./факс: +7 (861) 243-13-61
моб. тел.: +7 (918) 957-62-95
E-mail: krasnodar@baxi.ru

НОВОСИБИРСК
тел./факс: +7 (383) 306-15-01
моб. тел.: +7 (923) 152-84-52
E-mail: sibir@baxi.ru

САНКТ-ПЕТЕРБУРГ
тел./факс: +7 (812) 490-26-75
моб. тел.: +7 (911) 926-32-26
E-mail: piter@baxi.ru

BAXI S.p.A. Представительство в РФ
МОСКВА
тел.: +7 (495) 733-95-82 / 83 / 84, 921-39-14
факс: +7 (495) 733-95-85
E-mail: baxi@baxi.ru

